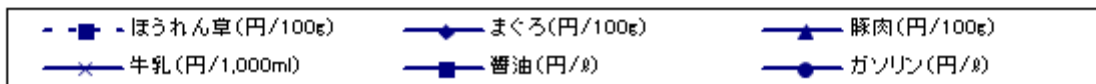
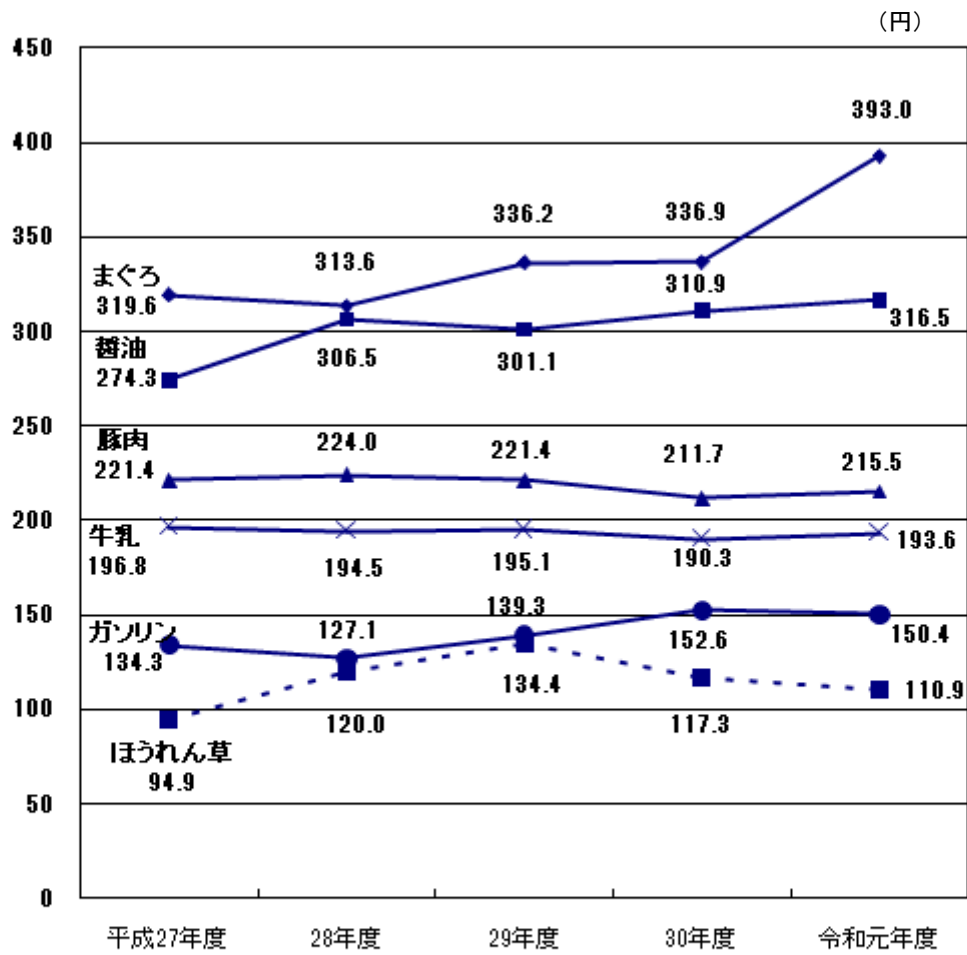


5. 経 済

小売価格の推移



1. 士別金融協会会員銀行諸勘定

単位：百万円

各年12月末現在

年次	銀行数	預 金			貸 出 金		
		総 数	流動性	定期性	総 額	割引手形	貸出金
平成 28 年	3	76,465	35,229	41,236	22,863	120	22,743
29	3	76,389	37,156	39,233	22,772	113	22,659
30	3	77,359	39,197	38,162	22,864	129	22,735
令和 元年	3	79,320	40,674	38,646	23,043	136	22,907
2	3	85,748	47,704	38,047	24,109	121	23,988

〈資料〉士別金融協会

2. 手形交換高

単位：百万円

各年12月末現在

年次	手 形 交 換 高			不 渡 手 形				
	枚 数	金 額	交換差額	不渡実数		うち取引停止処分		
				枚 数	金 額	人 員	枚 数	金 額
平成 28 年	4,855	7,640	5,005	-	-	-	-	-
29	4,727	7,499	4,642	-	-	-	-	-
30	4,558	7,139	4,500	-	-	-	-	-
令和 元年	4,564	6,350	4,032	-	-	-	-	-
2	4,238	6,055	3,973	-	-	-	-	-

〈資料〉士別金融協会

3. 農協貯金及び貸付金

単位：百万円

各年12月末現在

年次	貯 金			貸 付 金			
	総 額	当 座	定 期	総 額	短 期	長 期	受 託
平成 28 年	37,131	15,222	21,909	10,131	1,751	5,338	3,042
29	37,998	16,116	21,882	9,852	1,499	5,387	2,966
30	37,880	16,250	21,630	9,781	1,526	5,335	2,920
令和 元年	38,545	17,610	20,935	9,608	1,373	5,206	3,029
2	39,903	19,769	20,134	9,686	1,104	5,225	3,357

〈資料〉北ひびき農業協同組合

4. 士別市中小企業融資制度状況

単位：千円

各年度末現在

年 度	運転資金及び店舗改修等資金				特別融資資金			
	融資実行高		年度末融資残高		融資実行高		年度末融資残高	
	件 数	金 額	件 数	金 額	件 数	金 額	件 数	金 額
平成 27 年	1	1,500	9	11,781	39	235,200	189	600,589
28	-	-	6	5,508	47	273,040	194	625,367
29	-	-	3	2,268	64	385,830	209	713,518
30	-	-	2	1,742	63	368,660	224	793,281
令和 元 年	-	-	2	1,364	53	289,580	227	769,567

〈資料〉市商工労働観光課

5. 酒類消費状況

単位：千ℓ

各年度末現在

年 度	総 数	清 酒	合成清酒	焼 酎	みりん	ビール
平成 25 年	5,157	312	13	674	31	1,725
26	4,575	254	11	577	33	1,497
27	4,405	260	10	563	29	1,359
28	4,461	241	8	574	26	1,416
29	4,354	237	8	531	25	1,352
30	4,186	217	7	489	22	1,272
令和 元 年	4,168	210	6	466	29	1,188

(つづき)

年 度	果実酒類	ウイスキー類	発泡酒	スピリッツ	リキュール	その他
平成 25 年	110	52	411	74	1,299	457
26	102	51	497	78	1,165	310
27	105	57	456	77	1,203	286
28	105	57	428	94	1,243	270
29	106	61	417	109	1,273	235
30	107	67	384	119	1,290	212
令和 元 年	107	74	366	126	1,396	199

〈資料〉札幌国税局ホームページ

注) 調査範囲は名寄税務署管内(士別市、名寄市、和寒町、剣淵町、下川町、美深町、音威子府村、中川町)

6. 市内砂利・碎石採取プラント

単位：事業所・千m³

各年度末現在

年 度		平成27年	平成28年	平成29年	平成30年	令和元年
事業所数		3	3	3	3	3
生産量	川砂利	15	16	24	-	-
	碎石類	81	94	81	94	89

注) 千m³未満四捨五入

〈資料〉天塩川砂利販売協同組合

8. 主要品目別小売価格の推移

単位：円

各年度平均

品名					平成27年度	28年度	29年度	30年度	令和元年度	
は	く	さ	い	100 g	19.4	22.5	26.1	18.4	18.6	
き	ゃ	べ	つ	100 g	15.2	24.6	22.6	20.1	15.0	
大			根	100 g	14.0	19.0	20.5	17.9	15.3	
た	ま	ね	ぎ	100 g	22.4	22.6	21.0	24.7	18.3	
き	ゅ	う	り	100 g	48.9	56.2	57.2	55.6	52.0	
ほ	う	れ	ん	草	100 g	94.9	120.0	134.4	117.3	110.9
ば	れ	い	し	よ	100 g	30.1	31.8	33.6	30.8	29.6
ト		マ	ト	100 g	66.8	73.7	60.5	64.6	61.9	
バ		ナ	ナ	100 g	29.3	26.9	25.5	27.2	29.2	
ま	が	れ	い	100 g	126.4	106.3	92.2	88.2	79.8	
さ	ん	ま		100 g	67.2	68.6	63.6	83.2	72.5	
ほ	っ	け		100 g	132.0	159.9	150.2	146.1	128.3	
ま	ぐ	ろ		100 g	319.6	313.6	336.2	336.9	393.0	
い		か		100 g	91.6	123.4	154.0	146.3	158.9	
塩	さ	け		100 g	175.8	177.6	196.0	194.6	206.1	
た	ら	こ		100 g	351.6	344.1	335.5	318.2	321.0	
牛		肉		100 g	390.5	382.9	491.4	455.9	588.5	
豚		肉		100 g	221.4	224.0	221.4	211.7	215.5	
鶏		肉		100 g	111.5	112.1	110.6	110.6	106.6	
ハ		ム		100 g	214.4	250.0	201.6	217.7	214.4	
ソ	ー	セ	ー	ジ	100 g	154.1	149.8	154.3	159.5	169.0
鶏			卵	1 ケース	181.9	164.7	165.7	161.5	159.7	
牛			乳	1,000 ml	196.8	194.5	195.1	190.3	193.6	
味			噌	750 g	240.4	240.1	214.8	208.7	204.4	
醬			油	1 ㍓	274.3	306.5	301.3	310.9	316.5	
上		白	糖	1 kg	176.3	180.0	186.4	190.7	185.8	
サ	ラ	ダ	油	1 ㍓	285.4	291.7	281.5	308.3	314.0	
マ	ヨ	ネ	ー	ズ	350 g	237.6	221.5	214.1	181.5	201.7
マ	ー	ガ	リ	ン	320 g	199.7	193.8	190.7	187.4	182.6
缶			詰	80 g	147.6	157.4	154.2	154.7	158.7	

8. 主要品目別小売価格の推移（つづき）

品名	平成27年度	28年度	29年度	30年度	令和元年度
食パン 6枚	135.9	138.7	138.9	123.3	122.4
即席ラーメン 100g	95.7	78.3	75.4	68.0	60.2
干しうどん 250g	109.9	110.5	98.8	93.8	96.7
豆腐 1丁	97.7	127.3	126.7	121.0	121.0
かまぼこ 120g	206.2	203.4	202.9	185.2	96.7
納豆 150g (50g×3)	70.8	91.8	92.4	106.7	101.8
こんにゃく 1丁	96.1	84.2	77.7	78.2	82.6
米・ほしのゆめ 10kg	3,234.0	3,795.0	4,052.5	3,988.5	4,120.4
米・コシヒカリ 10kg	3,884.0	3,616.0	4,029.6	4,242.3	4,134.4
米・秋田こまち 10kg	3,565.2	3,719.5	4,160.9	4,481.3	3,996.7
ティッシュペーパー 5箱 (320枚)	231.0	237.3	233.7	238.1	264.2
トイレットペーパー 12ロール	336.6	347.1	351.1	319.8	340.0
ラップ 1箱	148.9	150.9	157.5	162.6	162.1
歯みがき 1本	178.2	174.3	175.2	168.7	172.2
シャンプー 380mg (詰め替え用袋入り)	288.1	457.4	407.7	323.7	297.4
洗濯用合成洗剤 1.0kg	285.1	257.9	280.4	270.0	283.6
台所用合成洗剤 300ml	130.3	124.6	125.4	131.6	129.5
パンティーストッキング 1足	432.0	432.0	432.0	443.5	435.3
灯油 1㍒	78.8	69.0	82.8	98.7	98.6
灯油 18㍒	1,328.1	1,211.9	1,490.8	1,776.9	1,775.2
プロパンガス 5m ³	6,714.3	6,733.4	6,731.1	6,957.6	7,170.6
プロパンガス 10m ³	11,040.8	11,069.8	10,782.9	11,086.0	11,785.7
ガソリン 1㍒	134.3	127.1	139.3	152.6	150.4
クリーニング・Yシャツ 1枚	154.4	125.7	125.7	140.9	153.3
クリーニング・ズボン 1枚	391.7	388.7	389.2	409.3	422.1

〈資料〉「土別市小売物価調査」

