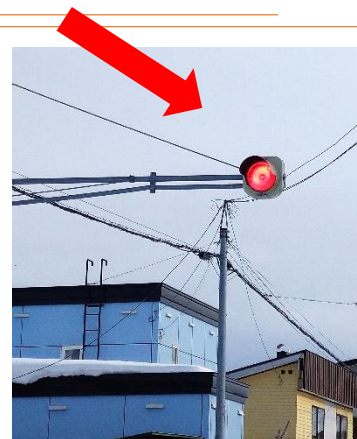


# 一灯式信号機の撤去について

大通西3丁目（ヤクルト士別センター付近）交差点  
及び、東2条10丁目（イワタニ北海道士別営業所  
付近）交差点に設置されていた一灯式信号機（点滅  
信号）が撤去され、一時停止の標識が設置されます。



優先道路の変更はありませんが、通行には十分確認をお願いいたします。

車両同士の交通事故は、正面衝突・追突（進行中・停車中）・出会い頭・追越し追抜時・すれ違い時・左折時・右折時など状況はさまざまです。  
市街地については、交差点の交通事故が多く発生しています。次のことに注意しましょう。

## 前车との距離を保つこと

まだまだ、路面が凍結しています。前車が  
停止することも考え、車間距離を十分に取  
りましょう。

## 狭い路地から…

道路脇にはまだまだ雪山があります。

狭い路地から車両が出てくるかもしれません。

## 交差点では…

左折時は、自転車や歩行者の巻き込みなど、  
右折時は、直進車との衝突（右直事故）な  
どがあげられます。

右直事故については、右折車・直進車とも  
周りを確認することで、悲惨な交通事故防  
止に繋がしましょう。

