



Shibetsu

2016. No.126



1月10日 平成28年士別市成人式
～新成人150人が未来に向かって第一歩を踏み出しました～

**特
集**

4月1日から 使用料・手数料が変わります

確定申告は正しくお早めに	6・7ページ
和泉雅子さんが士別ふるさと大使に就任	8ページ
市民のひろば「福祉の店シュベツ」	13ページ
市長への手紙の回答を掲載します	14ページ

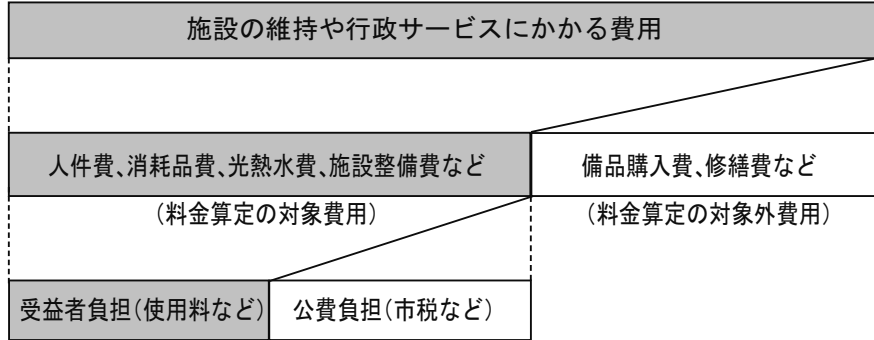
見直しの基本的な考え方

1

4月1日から

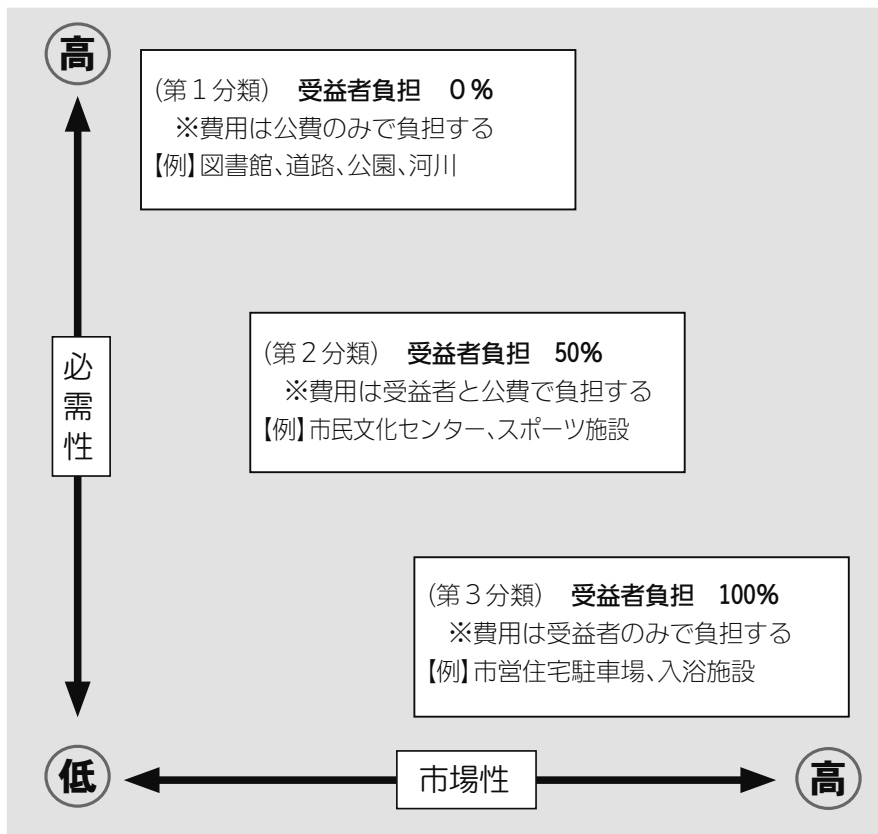
●費用の明確化

受益者に必要な負担を求めるため、施設の維持や行政サービスにかかる費用を明確にしました。



●受益者負担割合の明確化

市民が日常生活を送る上で、その施設の①必要性が高いか(必需性) ②民間での提供が困難なものか(市場性)によって、施設を性質別に分類し、受益者負担の割合を設定しました。



●改定率の限度を設定

利用者の負担が急激に増加することがないように、改定率の限度を設定(30%以内)しました。

使用料・手数料が変わります

市では、公共施設の維持管理経費が変動することから、市民負担の公平性確保と受益者負担の適正化を図るため、使用料と手数料の見直しを行いました。

新たな使用料と手数料は、平成28年4月1日以降の利用分から適用(学校開放を除く)します。市民の皆様のご理解とご協力をお願いします。

●問合せ↓市財政課 ☎内線2217



減免基準や料金体系の見直し

2

減免基準や料金体系を本来の目的や市民の利便性などで検討し、見直しました。

<おもな見直し内容>

- ① 生涯学習情報センターと市民文化センターは、冷・暖房料と特殊器具使用料を廃止し、使用料を見直します。
- ② 冷・暖房料と特殊器具使用料を廃止したことにともない、利用登録団体の減免基準を変更します。
- ③ 体育館を大会などで独占して使用する場合の料金設定を1時間単位にします。
- ④ スポーツ施設の減免基準を見直し、社会福祉関係団体の減免を拡大します。

《利用登録団体の減免基準》

施設名	区分	現行	見直し後
		基本使用料	
生涯学習情報センター	全室	10割減免	7割減免
市民文化センター	ホール	10割減免	9割減免
	ホール以外	10割減免	7割減免
あさひサンライズホール	ホール	10割減免	9割減免

※利用登録団体が、入場料を徴収し、市民文化センターやあさひサンライズホールのホールを利用する場合は、7割減免になります。

手数料のおもな見直し内容

3

手数料名	現行	見直し後	手数料名	現行	見直し後
住民票の写し交付	200円	300円	現況に関する証明	2,000円	2,600円
住民票の写しの広域交付			現況に関する証明（許可済）	500円	700円
住民票の閲覧			所有権移転登記	3,240円	3,990円
本籍、住所、居所の証明			土地表示変更の登記	2,160円	1,470円
所得証明	500円	600円	登記名義人変更・更新の登記	2,160円	970円
地籍集成図の複写			農地移動証明手数料	300円	400円
死亡診断書			農業経営証明		
死産証明書			農地台帳の閲覧		
出生証明書	1,400円	1,720円	農地台帳記録事項要約書の交付	700円	600円
			農地地図の複写		

※農業委員会関係の手数料で、1筆増加による手数料の加算は廃止します。

●体育館

<見直しのポイント>

- ① 午前、午後、夜間の区分による費用に差が少ないことから、時間帯別の個人使用料を統一します。
- ② 3施設の定期券料金（小中学生 150 円、高校生 400 円、学生・一般 800 円に改定）を統一します。また、有効期間を3カ月にします。（定期券は施設ごとに必要です。）
- ③ 大会やイベントなどで独占して使用する料金を、1時間あたりの料金設定に統一します。



《個人使用料》

施設名	区分	現 行			見 直 し 後		
		午前	午後	夜間	午前	午後	夜間
総合体育館	小学生・中学生	20円	20円	30円	40円		
	高校生	30円	30円	50円	70円		
	学生・一般	50円	50円	70円	100円		
朝日農業者トレーニングセンター	小学生・中学生	20円	30円	20円	40円		
	高校生	30円	50円	30円	70円		
	学生・一般	50円	70円	50円	100円		
勤労者センター	小学生・中学生	20円	30円	40円	40円		
	高校生	30円	40円	50円	70円		
	学生・一般	40円	50円	60円	100円		

※市内に住んでいる小学生と中学生は引き続き無料です。

《大会などの使用料》

施設名	区分	現 行			見 直 し 後	
		午前	午後	夜間	1時間あたり	1時間あたり
総合体育館	アリーナ	2,000円	3,000円	4,000円	900円	
勤労者センター	体育館	2,000円	3,000円	3,000円	700円	
朝日農業者トレーニングセンター	アリーナ	1時間あたり 550円			700円	

●プール



《南郷プール》

区 分		現 行	見直し後
1日券	小学生・中学生	30円	40円
	高校生	50円	70円
	学生・一般	100円	150円
シーズン券	小学生・中学生	1,000円	1,300円
	高校生	1,500円	2,100円
	学生・一般	2,000円	3,000円

《朝日プール》

区 分		現 行	見直し後
1日券	小学生・中学生	30円	40円
	高校生	50円	70円
	学生・一般	100円	150円
シーズン券	小学生・中学生	700円	900円
	高校生	1,100円	1,500円
	学生・一般	1,500円	2,200円

※南郷プールと朝日プールでは、開設期間が違うため、シーズン券の料金が異なります。

※市内に住んでいる小学生と中学生は引き続き無料です。

●ホール・貸館

<見直しのポイント>

- 生涯学習情報センターと市民文化センターは、冷・暖房料と特殊器具使用料を廃止します。
- 市民文化センターは《生涯学習情報センター》1時間あたりの料金に見直します。右表の現行の料金は、わかりやすくするため、1時間あたりで示しています。



区分	現行	見直し後
市民ギャラリー	700円	900円
視聴覚室		
録音室	200円	250円
音楽スタジオ	400円	500円
研修室	300円	350円
工房 1	200円	250円
工房 2	300円	350円
工房 3	200円	250円
ボランティア室		
情報処理室		
多目的スペース	400円	500円

※1時間あたりの金額

《市民文化センター》

区分	現行	見直し後
大ホール	3,750円	8,500円
小ホール	1,750円	4,000円
ホワイエ	750円	1,000円
展示ホール	200円	250円
研修室兼ギャラリー	1,000円	1,300円
会議室 1	575円	700円
会議室 2	250円	300円
会議室 3	375円	450円
リハーサル室	500円	650円
音楽室		
視聴覚室	300円	350円
料理室		

●その他施設

《農産加工実習施設》

区分	現行	見直し後
1日	700円	1,000円

《入浴料(入館料)》

施設名	現行		見直し後	
	大人	小人	大人	小人
ぶらっと	410円	200円	440円	210円
和が舎				
日向温泉	430円	210円	530円	210円
翠月	510円	200円		



《市営住宅・特別公共賃貸住宅駐車場》

区分	現行	見直し後
1カ月	500円	700円

●使用料を新設する施設

<見直しのポイント>

- 陸上競技場は、維持管理に多くの経費がかかっています。これまでは、すべて無料でしたが、他市の状況も踏まえ、大会などで独占して使用する場合の使用料を設定します。
- 小中学校体育館の学校開放は、電気料や暖房料などの経費もかかることから、受益者負担の適正化を図るため、使用料を設定します。(平成28年5月1日以降の適用です。)
- 朝日町いきいきセンターと朝日多目的交流施設は、交流やレクリエーション活動以外の目的で使用する場合の使用料を設定します。

《陸上競技場》

区分	1日	午前・午後
占用利用	4,000円	2,000円

《小中学校体育館(学校開放での利用)》

区分	1回
利用団体1回あたり	300円

※くわしい新使用料・新手数料は、市ホームページをご覧ください。

確定申告は正しくお早めに！

2月16日(火)～3月15日(火)まで(土・日曜日を除く)

市税務課 ☎内線 2145・2146

申告期間

今年度の確定申告期間は、2月16日(火)から3月15日(火)までです。

確定申告が必要な方が期限までに申告しなかったり、間違った申告をすると、あとで延滞税や加算税を納めることになる場合があります。



夜間も受け付けます

日中、仕事などで申告に行けない方のために、2月24日(水)から26日(金)は午後7時まで申告を受け付けます。

所得税の確定申告が必要な方

次に該当する方は、所得税の確定申告が必要です。

- ① 給与の収入金額が2千万円を超える方
- ② 年末調整した給与以外の所得が20万円を超える方
- ③ 給与を2力所以上から受けている方で、年末調整を受けなかった給与の収入金額と給与所得以外の所得の合計金額が20万円を超える方

- ④ 事業収入、不動産収入などがある方
- ⑤ 土地や建物を売った方

⑥ 公的年金等の収入金額が400万円を超える方、または年金収入以外に20万円を超える所得がある方

⑦ 雑損失や株式の損失など、翌年以降に繰り越すことができる損失がある方

※③と⑥は、20万円以下の所得がある場合は住民税の申告が必要です。

税金が戻る場合があります

給与所得者で年末調整をしている方など、所得税の確定申告をする必要のない方でも、次に該当する方は申告により源泉徴収された所得税が還付されることがあります。

- ① 源泉徴収や予定納税した所得税が納めすぎになっていて還付申告をする方
- ② 住宅をローンで取得した方
- ③ 多額の医療費を支払った方(注)
- ④ 年の途中で退職し、再就職をしていない方、など

(注) 医療費のうち、介護認定を受けている方(寝たきり)のオムツ代は、1年目は医師の証明が必要です。2年目以降は、市介護保険課で無

料発行する使用確認書で控除が受けられます。

公的年金等を受給している方

所得税の確定申告が不要な方でも、次に該当する場合は住民税の申告が必要で

- ① 「公的年金等の源泉徴収票」に記載されている控除(社会保険料控除・配偶者控除・扶養控除・障害者控除・寡婦控除)以外の各種控除の適用を受ける場合
- ② 公的年金等以外に所得がある場合

申告に必要なもの

- ▽所得の明細書(給与や年金の場合は源泉徴収票、事業収入がある場合は収支内訳書(収入、経費を記載した帳簿など))
- ▽社会保険料(国民健康保険税、後期高齢者医療保険料、介護保険料など)の領収書
- ▽国民年金保険料の控除証明書
- ▽生命保険・地震保険・旧長期損害保険の控除証明書
- ▽障害者控除を受ける方は、障害者手帳や障害者控除対象者認定書など



※介護認定を受けている方で障害者控除の対象者には、障害者控除対象者認定書が市介護保険課で発行されます。

▽医療費の領収書(平成27年中に支払ったもの。合計額を計算してください)

▽印鑑

▽口座番号がわかるもの(還付金が発生した場合の振込先口座)

e-Taxの利用を

確定申告期間中は、市税務課(1階)と朝日総合支所にe-Tax申告用の機器を設置します。

e-Taxとは、インターネットで国税に関する申告や納税、申請・届出などの手続きができるシステムです。

また、国税庁ホームページの「確定申告書等作成コーナー」からは、案内に沿って金額などを入力すると税額などが自動計算され、所得税消費税の申告書や青色申告決算書などが簡単に作成できます。

作成した確定申告書は、印刷して郵送などで提出できるほか、e-Taxで送信することもできます。

●e-Taxでの申告に必要なもの

▽電子証明書付住基カードかマイナンバー制度の「個人番号カード」

※「電子証明書付住基カード」の電子証明の有効期限は3年です。お持ちのカードを確認してください。

●問合せ↓市税務課市

民税担当 ☎内線214

5・2146

▽朝日総合支所地域住民課 ☎(28) 2121

▽市市民課戸籍担当(住基カード、個人番

番)



号カードに関すること) ☎内線2102・2104

▽e-Taxホームページ↓www.e-tax.nita.go.jp

▽国税庁ホームページ↓www.nita.go.jp

▽名寄税務署 ☎01654(2)2157

収入が無い方も申告が必要な場合があります

収入が無い方や、遺族年金・障害年金などの非課税収入のみの方も、医療費の自己負担の判定や保険料(税)の算定、軽減判定、国民年金免除申請などに申告が必要です。

くわしくは、左記担当で確認してください。

申告が必要な方	問合せ
国民健康保険加入者・世帯主	市市民課国保担当 ☎内線2113
後期高齢者医療加入者・世帯全員	市市民課給付担当 ☎内線2109
医療助成を受ける方・世帯全員	市市民課年金担当 ☎内線2107
国民年金の免除申請をする方・配偶者・世帯主	市介護保険課 ☎内線2503
介護保険加入者・世帯全員	

各会場ごとの確定申告受付日時

【中央地区】

受付日時	2月16日(火)~3月15日(火) 午前8時30分~午後5時 ※夜間受付 2月24日(水)~2月26日(金) は午後7時まで延長
会場	市役所3階会議室

【朝日地区】

受付日時	2月16日(火)~3月15日(火) 午前8時30分~午後5時
会場	朝日総合支所第1会議室

【上士別地区】

受付日時	2月24日(水) 午前10時~午後3時
会場	上士別構造改善センター

【温根別地区】

受付日時	2月26日(金) 午前10時~午後3時
会場	温根別生活改善センター

【多寄地区】

受付日時	3月2日(水) 午前10時~午後3時
会場	多寄研修センター

和泉雅子さん 士別ふるさと大使に就任

女優・冒険家の和泉雅子さんに、1月から士別ふるさと大使に就任していただきました。

和泉さんは、日活映画で絶大な人気を誇り、1989年には日本人女性で初めて北極点到達を達成するなど冒険家としても有名です。市内に所有するマークン山荘では、1年の約半分を過ごすほか、士別の魅力を伝える事業「マコさん北極に行く」や「寒いへのっちら隊」などでもご協力をいただいています。

和泉さんは「野菜など魅力あふれる士別が大好きです。士別を全国に広めたい」と話されています。士別ふるさとのくわしい内容は、市ホームページで確認できます。

●問合せ→市秘書広報課 ☎内線 2006



国民年金保険料

お得な前納割引制度

国民年金では、保険料を一定期間まとめて納付（前納）すると、割引になる制度があります。

●「前納」による割引

6カ月分や1年分、2年分をまとめて納付することで、保険料が割引されます。

※2年分の前納は、口座振替のみ利用できます。

●口座振替の「早割」割引

通常の保険料の口座振替日は翌月末ですが、当月末に引き落とすこと

で、月額50円が割引されます。

（例）4月分の保険料を5月末ではなく、4月末に口座引き落とし↓50円割引

●口座振替の申込み

次の①〜③を持参し、市市民課国民年金担当または各金融機関で申込みください。

①年金手帳または納付書

②預金通帳

③通帳の届出印

なお、「6カ月分」や「1年分」、「2年分」の前納を希望の方は、2月29日（月）までに申込みください。

●申込み・問合せ↓▽旭川年金事務

所 ☎ 0166(27)1611▽市市民課国民年金担当 ☎ 内線 2107

<平成27年度の割引額比較表（月額保険料 15,590円）>

納付方法	割引額（単位：円）				
	1カ月分	6カ月分	1年分	2年分	
現金納付 (納付書払)	6カ月分前納	—	760	1,520	3,040
	1年分前納	—	—	3,320	6,640
口座振替	当月末振替 (早割)	50	300	600	1,200
	6カ月分前納	—	1,060	2,120	4,240
	1年分前納	—	—	3,920	7,840
	2年分前納	—	—	—	15,360

※平成28年度の割引額と保険料額は、平成28年2月下旬に示される予定です。

源泉徴収票の送付

年金を受給している方へ

日本年金機構では、国民年金や厚生年金の受給者に、平成27年分の年金の金額や源泉徴収された所得税額などを知らせる「公的年金等の源泉徴収票」を1月に送付しました。

この源泉徴収票は、確定申告に必要なので、大切に保管してください。

市長と語ろう！ 移動市長室

市長と市政に関する疑問や課題など話し合ってみませんか。また、次の日程以外でも市長と相談したい事案などがある場合は、市秘書広報課までご連絡ください。

●日時→ 2月18日（木）午後1時30分～3時（懇談は1回20分以内）



●会場→ 朝日総合支所相談室

●対象→ 市民または市内への通勤者（グループの場合は5人以内）

●申込み→ 2月10日（水）までに市秘書広報課 ☎ 内線 2008へ

源泉徴収票が届いていない方や紛失された方で、再交付を希望される場合は、「ねんきんダイヤル」へ問い合わせください。

なお、所得税の課税対象とならない障害年金や遺族年金を受けている方には、この源泉徴収票は送付されません。

●問合せ↓▽ねんきんダイヤル ☎ 0570(05)1165▽市市民課国民年金担当 ☎ 内線 2107

雪まつり

市内各地で、雪まつりが開催されます。地域の特色をいかした催しをみんなで楽しみましょう。



しべつ雪まつり

●日時・内容

時間	イベント
2/6 (土) 11:30 ~	雪像引渡式・開会式・ラジオ体操・早寝早起き朝ごはん体操・幼稚園児の歌と遊戯・テント屋台村・お楽しみ抽選会・わんぱく雪合戦・チビッコお宝カード探し大会 ほか
2/7 (日) 9:00 ~	国際雪ハネ選手権・テント屋台村・お楽しみ抽選会・菓子まき ほか
15:00	Wチャンスお楽しみ大抽選会・白鳥福もちまき

- 会場→中央公園（市内東2条4丁目）
- お楽しみチケット（抽選券、買物券・食事券付き）→1枚1,000円で士別観光協会販売中（当日券もあり）
- 問合せ→しべつ雪まつり実行委員会（士別観光協会）☎（29）2225

上士別キャンドルフェスタ

- 日時→2月11日（木・祝）
- 会場と内容→上士別町内（一部地域をのぞく）の各家庭前で一斉にキャンドル点灯、上士別出張所前で花火打上げなど（観覧は無料）
- 主催→^{ひょうとうかい}氷灯会
- 問合せ→上士別出張所☎（24）2207



多寄雪まつり

- 日時→2月20日（土）午前10時～午後2時
- 会場→多寄研修センター前
- 内容→子どもアトラクション、お楽しみ抽選会など
- 牛肉引換券（抽選券付き）
▷料金→1枚1,500円
▷取扱い→多寄出張所、日向温泉、Aコープ多寄、JA北ひびき多寄で販売中（先着順）
- 主催→^{たごさくかい}多語咲会
- 申込み・問合せ→多寄出張所☎（26）2004



温根別冬まつり



- 日時→3月13日（日）午前10時～午後2時〈予定〉
- 会場→温根別農村広場
- 内容→バナナボート、チューブ滑りなど（無料）
- 主催→温根別冬まつり実行委員会
- 問合せ→温根別出張所☎（27）2324

あさひベタ雪まつりウーグ 町民冬季スポーツ大会



- 日時→3月13日（日）午前10時～午後3時〈予定〉
- 会場→あさひスキー場
- 内容→長靴飛ばし選手権、ちびっこ宝探し、バナナボート、チューブ滑り、お楽しみ抽選会、もちまき・菓子ひろいなど
- お楽しみチケット（飲食券・抽選券付き）→1枚1,000円で朝日商工会販売中
- 問合せ→朝日商工会☎（28）2617

健康長寿を支える健康な食事

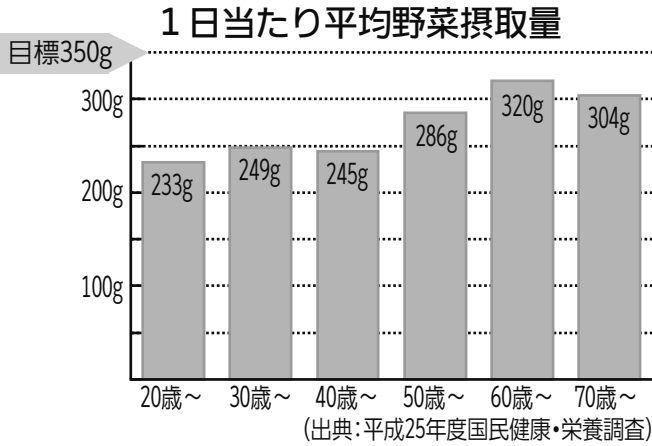
健康寿命を延ばすには、日常生活に適度な運動を取り入れることと合わせて「健康な食事」を心がけることが重要です。

今日は、「健康な食事」の1つの要素となる「野菜の摂取」を紹介します。

野菜を食べよう

健康な食事には、5大栄養素の炭水化物、タンパク質、脂質、ビタミン、ミネラルが必要なほか、水と食物繊維が欠かせません。

このなかでも特に、ビタミン、ミネラルは、代謝や神経伝達など身体に欠かすことのできない働きをもつ



ています。このビタミン、ミネラルは、「野菜」に多く含まれており、野菜を食べることで、効率よくこれらを摂取することができます。

厚生労働省の調査では、日本人の平均野菜摂取量は、目標とする1日350gに到達しておらず、野菜の摂取不足が明らかになっています。(左上のグラフを参照)

効率的に栄養を摂るために 緑黄色野菜を多めに

野菜は、含まれる「カロテン」という色素の量により、「緑黄色野菜」と「淡色野菜」に分けられます。

緑黄色野菜は、淡色野菜に比べて栄養成分が豊富に含まれています。

1日350gを目標に食べる野菜のうち、120gは緑黄色野菜が望ましいといわれています。

また、長い間雪に閉ざされる土別市では、冬場にこうした緑黄色野菜

緑黄色野菜

- ブロッコリー
- チンゲン菜
- ほうれん草
- 人参
- トマト
- 小松菜
- 水菜
- など

淡色野菜

- 大根
- 玉ねぎ
- 白菜
- キャベツ
- ネギ
- キュウリ
- なす
- など

が不足気みになりますので、意識して多く食べるようにしましょう。

野菜 120g の目安

生野菜
両手に
山盛り1杯



加熱野菜
片手に
山盛り1杯



上手に食べて健康な食事を 野菜の食べ方ワンポイント

加熱で「かさ」を減らす

1日350gの野菜を食べるには、1食につき、およそ120gを食べる必要があります。右の写真のとおり、加熱すると「かさ」が減るため、より多くの野菜を食べることができます。

主菜にも野菜をプラス

野菜炒めや酢豚などの、主菜にも野菜をプラスした献立にすると、多く野菜を食べることができます。

野菜から先に食べる

野菜から先に食べることで、満腹感が得られるので、食べ過ぎを防いでくれます。また、先に野菜の食物繊維が体内に入ると、糖分や脂肪分の吸収や血糖値の急上昇を防いでくれます。

この効果が得られる目安の量は、ブロッコリーをゆでたものや野菜の炒めもの、煮物のような火を通した野菜料理では小鉢に1杯程度です。



また、野菜だけでなく、海藻やこんにゃく、きのこ類などの食物繊維の多い食べ物でも同じ効果が得られます。毎日の習慣に取り入れてみてはいかがでしょうか。

●問合せ↓市保健福祉センター ☎ (22) 2400

平成28年2月士別市立病院受診案内

☎23-2166

再来機 受付時間

【午前診療】午前7時30分 から 午前10時59分

※当院を初めて受診する方、または受診する科が初めての方は、初診窓口で受付(8時45分~)してください。

【午後診療】午前11時 から 午後3時(小児科は午後4時まで)

診療科		月	火	水	木	金	留意事項	
内科	一般	午前	○	○	○	○	月曜日の午前は、一般診療と糖尿病専門外来です。 火曜日の午後は糖尿病専門外来のみです。(糖尿病専門外来→予約診療) 第2火曜日・第4金曜日は神経内科の診療があります。 第3火曜日は、ペースメーカー外来です。(予約診療)	
		午後	-	-	-	-		
	循環器	午前	-	○	○	○		第3火曜日は、ペースメーカー外来です。(予約診療)
		午後	-	-	-	-		
	消化器	午前	○	○	○	○		
		午後	-	-	-	-		
精神神経科	午前	-	○	○	-	○	火曜日は、隔週診察です。(受診前に確認してください) 水・金曜日の午後の受付は、午後1時30分までです。 初めて受診される方は、事前予約が必要です。	
	午後	-	-	○	-	○		
小児科	午前	○	○	○	○	○	午後の診察は、午後1時から4時までです。 水曜日の午後は、予防接種です。(予約制)	
	午後	○	○	-	○	○		
外科	午前	○	○	○	○	○	水・木曜日の午前は、ストーマ外来も実施します。(予約診療)	
	午後	-	-	-	-	-		
整形外科	午前	○	○	○	○	○		
	午後	-	-	-	-	-		
皮膚科	午前	○	-	○	-	-		
	午後	○	-	○	-	-		
泌尿器科	午前	-	-	-	○	-	受付は、午前10時59分までです。 午前受付でも、患者数により、午後診療となる場合があります。	
	午後	-	-	-	-	-		
婦人科	午前	○	○	○	○	○	水曜日の午後は、予防接種・産後1カ月健診・赤ちゃん健診です。(予約制)	
	午後	-	-	-	-	-		
眼科	午前	○	-	○	-	○	水曜日の午後は、予約検査です。	
	午後	○	-	-	-	○		
麻酔科	午前	○	○	-	○	-		
	午後	-	-	-	-	-		
療養診療科	午前	-	-	-	-	-	診療時間は、午後1時30分から4時までです。 水・木曜日の午前は、スキンケア外来です。(予約診療)	
	午後	○	○	-	○	-		
診療科		月	火	水	木	金	留意事項	

受診の際には、
「保険証」と
「お薬手帳」を必ず
持参してください。



2月 日曜・祝日当番医

7日	しべつ耳鼻咽喉科 あらかわクリニック ☎(29) 8733
11日	吉田耳鼻咽喉科分院 ☎(22) 0222
14日	しべつ内科クリニック ☎(23) 2525
21日	松塚医院 ☎(23) 1212
28日	上士別医院 ☎(24) 2250

※上記のほか、7日・11日・14日・21日・28日は、士別市立病院です。

インフルエンザを予防しましょう!

インフルエンザは、39度以上の発熱や頭痛、関節痛などの全身症状が強く、さらに気管支炎や肺炎などを併発して、重症化することもあります。抵抗力の弱い乳幼児や高齢者は重症化しやすいので、次のことを心がけて、インフルエンザを予防しましょう。

【からだの抵抗力をつける】

【ウイルスをもらわない】

【人にうつさない】



- 十分な休養とバランスのとれた食事をとる
- ストレスをためない
- 予防接種を受ける



- 手洗いとうがいをする
- マスクを着用する
- 室内の乾燥に気を付ける(湿度の目安は、50~60%)
- 人ごみを避ける



- 咳やくしゃみの際は、ティッシュなどで鼻と口を押さえ、顔を他の人に向けないようにする
- 症状があるときは、外出を控える

●問合せ→ 市保健福祉センター ☎22-2400

2月広報カレンダー

「広報しべつ」でお知らせした行事やイベントをカレンダーにまとめました。このページだけを取り出し、手元に置いてお使いください。

日曜日	月曜日	火曜日	水曜日	木曜日	金曜日	土曜日
31 しべつ雪まつり P 9 お父さんDAY P17	1 栄養相談【お知らせ版】	2 ごみ減量化懇談会【お知らせ版】(3日・4日)	3 運転免許更新時講習(優良・違反)【お知らせ版】 栄養相談【お知らせ版】	4 運転免許更新時講習(優良・違反)【お知らせ版】 栄養相談【お知らせ版】	5 公営住宅抽選日 P 21	6 しべつ雪まつり P 9 お父さんDAY P17
7 しべつ雪まつり P 9	8 バランスの良い料理教室【お知らせ版】	9 確定申告受付開始 P 6	10 運転免許更新時講習(一般)【お知らせ版】 移動型子育て支援センター(温根別保育園) P17	11 勤労感謝の日 上士別キヤンドルフェスタ P 9 男女共同参画セミナー P15	12 雪あかりミュージアム P18 よみきかせ会 P19	13 雪あかりミュージアム P18 よみきかせ会 P19
14 ひな人形展 P18 真冬のスロウカフェ P 19 無料法律相談 P21	15 放課後児童クラブなど受付開始 P16 ひなまつり絵本展示 P19 水質検査 P21	16 確定申告受付開始 P 6	17 簡単ハンドワーク P17	18 運転免許更新時講習(優良・初回)【お知らせ版】 移動市長室 P 8	19 接遇研修会【お知らせ版】 簡単ハンドワーク P17	20 多寄雪まつり P 9
21 ゆら日曜開放 P17 キッズサッカー教室 P 20	22 出張年金相談 P 21	23 出張年金相談 P 21	24 移動型子育て支援センター(多寄保育園) P17 赤ちゃん★ちびっこよみきかせ会 P19	25 移動型子育て支援センター(多寄保育園) P17 赤ちゃん★ちびっこよみきかせ会 P19	26 冬の自然観察会 P18	27 冬の自然観察会 P18
28 ピピカラ樹氷歩くスキー大会 P18 よみきかせ会 P19	29	29	29	29	29	29

確定申告は正しくお早めに
2月16日(火)～3月15日(火)
※くわしくは6、7ページ

2月の気象

- ◆ 平均気温 -8.1℃ (26年2月平均)
- ◆ 日の出 6時49分 (28年2月1日)
- ◆ 日の入 16時39分 (28年2月1日)



「よちよち広場」と「びよびよ広場」の開催情報(会場→子育て支援センターゆら内)

- ◆ 「よちよち広場」→(対象) 0歳～就学前の親子(平日) 午前9時30分～正午(毎週土曜日) 午前9時30分～正午
- ◆ 「びよびよ広場」→(対象) 0歳児の親子(毎週火曜日) 午後1時～4時(毎週木曜日) 午前9時30分～正午



このページをとり出してお使いください

カレンダーの内容は、1月6日現在の情報をもとに作成しています。内容が変更になる場合がありますが、ご了承ください。



このコーナーでは、皆さんからの投稿をお待ちしています。イベントなどの告知、サークルや団体の紹介・会員募集などにもご利用ください。くわしくは、市秘書広報課におたずねください。

市民のひろば

第36回

今月の市民のひろばは、市秘書広報課の職員が「福祉の店シュペツ」を訪問し、店長や従業員の方にお話を伺いました。

福祉の店シュペツ



- 営業時間 → 午前10時～午後8時（年中無休）
- 所在 → 株式会社西條士別店 2階エレベーター横
- 電話 → (22) 0577



Q1 福祉の店シュペツとは？

福祉施設や作業所などでつくった作品を、展示・販売しているお店です。店舗での販売を通して、障がいのある方の社会参加を促進し、人に優しいまちづくりを進めることが目的です。平成9年2月、株式会社西條様から社会貢献活動として同店の一部を間借りし、出店しました。

出店にあたり、関係団体で「福祉の店シュペツ運営委員会」※右上イメージ図参照が設立され、活動を支援してくれています。道内でも同じようなお店はありますが、19年も運営が続く例は多くありません。

新商品

干支のさをデザインした手編みのペットボトルホルダー。



※運営のイメージ図

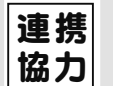
福祉の店シュペツ

- ・ 店長
- ・ 従業員（平成28年1月現在は5名）



福祉の店シュペツ運営委員会

- 〈各組織から委員選出〉
- ・ しべつ福祉会つくも園
 - ・ 士別愛成会るんべる
 - ・ ストリームクラフト
 - ・ 福祉の店シュペツ
 - ・ 士別市社会福祉協議会
 - ・ 士別市ボランティアセンター



連携協力

Q2 販売商品は？

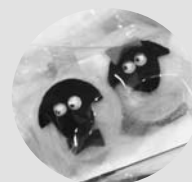
市内外の福祉団体などで作った商品を多数揃えています。この時季は、マフラーや手袋、靴下などがとても好評です。

- 参考 → マフラー 1,000円、手袋 1,000円、靴下 1,000円～



Q3 嬉しかったことは？

お客さんが商品を買うときに「手作りで温かみがある」「とても上手にできている」など、商品を褒めてもらえることが一番嬉しいです。お客さんから応援してもらうことで、販売していて良かったと心から思います。



手作りの羊のクリップ（木製ピンチ）。大変だが、たくさんの人に買ってほしいと思いながら作ると、時間が経つのが早いそうです。

- 1セット 300円

Q4 今後の目標は？

「福祉の店シュペツ」を、まだ知らない方が少なくありません。私たちの活動をもっと多くの方に知ってほしいです。

商品の一つひとつが手作りで、手に取ってもらえば良さが分かります。たくさんのご来店を従業員一同、心からお待ちしています。



市民の皆さんから寄せられた要望や提言と、市長からの返事を掲載します。このほか、掲載できなかった内容も、匿名を除き直接ご本人に回答し、改善に努めています。



防災無線から流れる音楽

毎日、午後6時に防災無線のスピーカーから流れるオルゴールの音楽を止めるか短くしてほしい。

〔回答〕

「愛の鐘」などを流す防災無線のスピーカーは、災害時に音声による避難誘導や被災状況をお知らせすることを目的に設置しています。

平常時には、緊急時に使用できないことのないように、試験放送として午前7時、正午、午後6時（11月から4月は午後5時）、午後9時に1分程度の曲を放送しています。

この放送時間と曲目は、設置時に、市と教育関係者および土別市中央地区自治会連絡協議会との話し合いで決定しました。

これまでも「音量が大きい」「時

間を変更してほしい」などのご意見がありますが、これらの曲が一定の時刻の目安とされ、生活に馴染んでいる方もおられます。

今後、スピーカー周辺にお住まいの皆さんから、「地域政策懇談会」などを通じて、意見を聞くなど、あり方を検討します。



市立病院のリハビリ担当

市立病院のリハビリで治療を行っています。話が長くて、リハビリが進みません。

担当を変更することはできません。

〔回答〕

リハビリテーション治療は患者様の運動機能の回復度を評価し、治療を進めますので、担当者を固定して治療経過や治療効果を把握しています。

また、治療を進めていくうえで、患者様との信頼関係も必要となるため、会話によるコミュニケーションが重要です。

担当者には、信頼される丁寧な治

療にあたるよう指導していますが、担当者の変更を希望する場合は、リハビリテーション室長が対応しますのでお尋ねください。



流雪溝 投雪口のふた

流雪溝投雪口のふたが開いたままになっていました。危険なので注意してください。

〔回答〕

流雪溝への投雪は、投雪前の準備中や投雪時には、事故防止のために必ず「投雪作業中」の看板を設置し、作業終了後はすみやかにふたを閉めるよう利用者に協力を依頼しています。

本年度から、流雪溝の一回の投雪時間が20分から60分に延長になり、ふたを開けたまま、一時的にその場を離れた可能性が考えられます。

一時的にその場を離れる際にも必ず「投雪作業中」の看板を立て、ふたを閉めるように注意を呼びかけます。



「市民の声・お客様の声BOX（ご意見箱）」は、行政サービスの改善・向上を目的に、公共施設などに設置しています。



南郷プールの和式トイレ

南郷プールの女子トイレで、和式トイレの使用方法がわからなくて困っている子どもがいます。和式から洋式に替えてほしい。

〔回答〕

南郷プールにあるトイレは、男子トイレに洋式が1基、女子トイレには洋式1基と和式1基を設置しています。

また、障がい者用トイレには洋式を1基設置しています。

一般家庭においても洋式トイレが主流となっていますが、男女それぞれに洋式を1基ずつ設置していることから、当面は、洋式への交換は考えていません。使用方法がわからない方は、職員に問い合わせるよう張り紙などを掲示する予定です。

●問合せ↓市秘書広報課 ☎内線 2005

一人ひとりがきらめくまちをめざして

男女共同参画社会づくり

No.100

男女がともにきらめくまちプラン

第2期士別市男女共同参画行動計画

市では、「士別市男女共同参画推進条例」にもとづき、「第2期士別市男女共同参画行動計画」を策定し、この計画のもとに各種施策や事業を推進しています。

今回は、平成27年度のおもな事業についてお知らせします。なお、計画の全内容を取りまとめた資料は、市ホームページに掲載しています。

男女共同参画週間にあわせた啓発

男女平等と男女共同参画についての理解を深めてもらうため、市内の事業所訪問や図書展の開催、広報・ホームページ・新聞・バス広告による



市内スーパーでの街頭啓発

広報やホームページ、新聞などで「女性に対する暴力をなくす運動」の周知を行ったほか、児童虐待防止のための「オレンジリボン運動」による街頭啓発や相談・支援体制の充実を図りました。



バス広告での啓発活動

る周知を行いました。

暴力根絶にむけた取り組み

男女共同参画セミナーの開催

ストレスを減らして心豊かに暮らすため、家庭や職場での男女共同参画をテーマとした講演と意見交換を内容としたセミナーを開催します。

- 日時↓2月11日(木)午前10時～正午
- 会場↓市民文化センター研修室
- 内容↓第一部「夫源病」をテーマとした著書があり、現在、男性更年期外来を担当する石蔵文信氏による講演会。第二部意見交換会「家事、育児、介護、職場：ストレスを減らして心豊かに暮らす方法」



石蔵 文信 氏

大阪樟蔭女子大学健康栄養学部健康栄養学科教授

- 対象↓市民60人
- 申込期限↓2月8日(月)
- 料金↓無料
- 託児↓参加申込みにあわせて申し込みください。
- 申込み・問合せ↓市企画課 内線3446または中央公民館 内線3358

市長・職員が伺います

まちづくりふれあいトーク

市では、市民のみなさんの学習機会の拡大と、行政情報の共有化をはかるため、「まちづくりふれあいトーク」を実施しています。

まちづくりふれあいトークには、次の2種類があります。

- 市長とのふれあいトーク
- 市長が直接出向き、よりよいまちづくりをめざして皆さんと話し合います。電話で市秘書広報課(2006)へ申込みください。

市民ふれあいトーク

職員が、まちづくりや暮らしなどの情報を説明に伺います。

▽対象↓既存の団体・グループに限らず、5人以上の方がお集まりいただければ対象となります。

▽会場↓会場手配・準備は、申込みが行ってください。

▽メニュー↓「まちづくり」や「健康づくり」など、7分類に69項目のメニューを用意しています。くわしくは市ホームページか、電話で問い合わせください。

▽申込み・問合せ↓市秘書広報課 内線2008(開催日の14日前まで)



放課後児童クラブ

登録児童を募集

各児童館では、保護者が就労などで留守にする家庭の児童を対象に「放課後児童クラブ」を設置しています。



クラブへの登録希望者は、次まで申し込みください。

●対象↓平成28年4月から、土小・南小・西小に通学する1〜3年生の児童

●登録期間↓4月1日〜翌年3月31日

●利用料↓無料

●受付期間↓2月15日(月)〜2月29日(月)

●申込み・問合せ

▽ほくと児童館(土小区域) ☎ (23) 4798

▽あけぼの子どもセンター(南小区域) ☎ (23) 3274

▽西児童センター(西小区域) ☎ (22) 3964

南小学校放課後子ども教室

児童を募集

市では、小学校や子育て支援団体などと連携し、児童の安全で健やかな放課後の居場所づくりをすすめています。放課後子ども教室は、南小学校の余裕教室を活用して開催しています。

希望者は、次まで申し込みください。

●対象↓平成28年4月から、南小学校に通学する全児童

●会場↓南小学校多目的ルーム

●利用期間↓4月1日〜翌年3月31日

●利用料↓無料

●受付期間↓2月15日(月)〜2月29日(月)

●申込み・問合せ↓▽放課後子ども教室(南小学校内) ☎ (23) 2727

ひとり親家庭などへ

福祉資金の貸付

福祉資金は、母子・父子・寡婦家

庭などの経済的自立を助け、子ども福祉増進を目的に借りることができる資金です。

目的に応じて12種類の資金を無利子または低利子で借りられます。無利子の貸付金は、小・中・高校、高専、短大、専修学校、大学へ進学するための「修学資金」と「就学支度資金」です。

貸付資金のくわしい内容は、次まで問い合わせください。

●貸付資金の種類

- (1) 修学資金
 - (2) 就学支度資金
 - (3) 事業開始資金
 - (4) 事業継続資金
 - (5) 技能習得資金
 - (6) 就職支度資金
 - (7) 住宅資金
 - (8) 転宅資金
 - (9) 医療介護資金
 - (10) 生活資金
 - (11) 結婚資金
 - (12) 修業資金
- 問合せ↓市こども・子育て応援室母子・父子自立支援員 ☎ 内線2117

子育て支援をしています

ファミリーサポートセンター事業

子どもの預かりなどを希望する方(依頼会員)と、そのお手伝いができる方(サポート会員)がともに会員となり、子育ての援助活動を行っています。

希望者は、会員登録してください。

●対象(依頼会員) ↓市内在住の0歳〜小学6年生までの子どもの保護者など

●サポート会員について
サポート会員は、子育てや保育経験者で、市が実施する研修を受講しています。また、サポート会員の自宅で預かる際は、事前に安全点検を実施していますので、安心してお子さんを預けてください。

●おもな内容

▽学校、保育園、幼稚園などの時間外(開始前・終了後・休日)の子どもの預かりや送迎

▽冠婚葬祭や買い物など、外出時の子どもの預かり

●時間帯↓午前7時30分〜午後9時30分

●利用料

▽月々金曜日↓1時間600円

▽土・日・祝日↓1時間700円

※料金は、時間帯や子どもの人数によつて変わります。

●運営委託先↓市民団体 子育てサポート「むつくり」

●登録・問合せ

▽市こども・子育て応援室 ☎ 内線2137

▽子育てサポート「むつくり」 ☎ (23) 0789



子育て支援センター「ゆら」からのお知らせ

●お父さん DAY

月1回土曜日に「お父さんDAY」を設けています。普段、なかなか「ゆら」に来られないお父さんも一緒に過ごしませんか？

・2月6日(土) 午前9時30分～正午

●移動型子育て支援センター

「ゆら」の職員が定期的に皆さんの地区におじゃまし、手づくりおもちゃの紹介や、本の読み聞かせなどを行います。参加は無料で、事前予約は必要ありません。

・2月10日(水) 午前10時～11時30分(温根別保育園)

・2月25日(木) 午前10時～11時30分(多寄保育園)

●簡単ハンドワーク ※要事前申込

ひな人形飾りをつくります。

・2月17日(水)、2月19日(金)

午前9時30分～正午、午後1時～4時
(2回に分けて実施します)



QRコードからは、「ゆらゆら通信」を見ることができます。

●日曜開放

3月まで、毎月1回日曜開放を行います。

・日時→2月21日(日) 午前9時30分～正午



1万年堂出版発行
大好き！が伝わる

明橋大 著「日めくりカレンダー
ほめ方・叱り方」から

★お父さんお母さんへの応援メッセージ★
子育ては、今の子どもを中心に、お父さん、お母さん、ご家族、ご近所、地域、社会、国、世界とつながり、みんなで育てていくことが大切です。



「ゆらめーる」を配信しています

「ゆら」から子育て情報をメールマガジンとして提供しています。「ゆらめーる」を受け取りたい携帯電話やパソコンから、下記アドレスにメールを送り、登録してください。(右のQRコードからもメールが送れます。)

・メール→ yura-join@suffolkland.net



申込み・問合せ 市子育て支援センター「ゆら」(あいの実保育園内) ☎ (26) 7202

今月の 土別っ子!

このコーナーでは、1歳から4歳くらいのかわいい盛りのお子さんを紹介しています。気軽に問合せ・申し込みください。

●問合せ→市秘書広報課 ☎内線 2007

メール→ hishokohoka@city.shibetsu.lg.jp

もりたけ はると 森竹 悠翔 くん (1歳4カ月)



♥ママからのMESSAGE ♥

我が家のアイドル♡
お兄ちゃんとお姉ちゃん
の真似をするのがだあ
いすき。やんちゃで食
べるのが大好きなはる
と。
すくすくとたくましい
子に育ててネ!



←QRコードから
申し込みできます



生涯学習情報



来場をお待ちしています

博物館 2月の予定

電話・FAX (22) 3320

博物館夜間開館

『雪あかりミュージアム』



博物館の夜間開館に合わせて、ロビーコンサートと夜のスノーシューウォーキングを開催します。夜間開館中は博物館周辺をアイスキャンドルの灯りでライトアップします。

●日時↓2月13日(土)午後4時30分～9時

●会場↓市立博物館および公会堂展示館、グリーンスポーツ(スノーシュー)

●料金↓夜間開館の時間帯は入館無料。その他の催しの参加費も無料。

テーマ展『ひな人形展』

博物館が収蔵する大正から昭和期

に士別で使われていたひな人形に加え、みよし市立歴史民俗資料館から借用した「御殿飾りひな人形」を展示し、ひな祭りの由来や地域による違いを紹介します。



●日時↓2月14日(日)～3月6日(日)。午前10時～午後4時30分。※月曜休館

●会場↓市立博物館・公会堂展示館 2階特別展示室

●料金↓高校生以上100円、中学生以下無料、団体(20人以上) 80円

講座『冬の自然観察会』

スノーシュー(西洋かんじき)を使って積雪期でなければ入りづらい丘陵や森の中を歩き、冬ならではの自然を楽しみながら観察します。軽いら



ンニング程度の運動量です。道民方レッジ連携講座。

●日時↓2月27日(土)午前9時～午後1時

●会場↓士別市内

●料金↓無料

●対象・定員↓小学4年生以上、20人(先着順)

●申込期限↓2月21日(日)

※スノーシューは、貸し出せます。

森学芸員のひとこと

■冬の自然観察会



スノーシューは、スキーやスノーボードのように練習しなくても雪の上を手軽に歩けることから、最近人気が高まっています。気持ちの良い汗をかきながら、士別の冬を満喫できます。

参加をお待ちしています ピヒカラ樹氷歩くスキー大会

今年で41回目となるピヒカラ樹氷歩くスキー大会を開催します。皆さんの参加をお待ちしています。
●日時↓2月28日(日)午前9時50分開会式、10時スタート。
●会場↓士別市陸上競技場前

●受付時間↓午前8時～9時30分
●距離↓3 km、5 km、10 km、20 km

●料金↓いずれの距離も小中高生は500円、一般は1500円。小学

校低学年の参加者には、必ず保護者

が同伴してください。

●その他↓正午から同会場で、スノーチューブスライダーやバナナパークフィールドを開催します。

●問合せ↓士別市体育協会 ☎(22)0360



士別市体育協会 竹内さんから

■ピヒカラ樹氷歩くスキー大会

この大会は、昭和51年にフィンランドの「エリキ・ピヒカラ」さんを招いて歩くスキーの講習会を行ったのをきっかけに始まった大会です。

申込期間は既に終了していますが、当日の参加申込みも受け付けます。お気軽にお問い合わせください。



図書館からの お知らせ

☎
(29) 2153



◇ 2月のよみきかせ会◇

どなたでも気軽にご参加ください。

①よみきかせ会

- 日時→2月13日(土)・28日(日) 午前11時~11時30分
- 会場→図書館読みきかせ室 (2階)

②赤ちゃん★ちびっこよみきかせ会

- 日時→2月25日(木) 午前10時30分~11時
- 会場→図書館読みきかせ室 (2階)

◇ひなまつり絵本展示◇

ひなまつりを題材にした絵本と紙芝居を展示します。

- 日時→2月15日(月)~3月3日(木)
- 会場→図書館児童図書室 (2階)

◇新着図書◇

☆→小説 ◎→その他書籍

- ☆岳飛伝 15 北方 謙三 (きたかた けんぞう)
- ☆GOSICK 桜庭 一樹 (さくらば かずき)

- ☆天下人の茶 伊東 潤 (いとう じゅん)
- ☆愚物語 西尾 維新 (にしお いしん)
- ☆陰陽師 鼻の上人 夢枕 獺 (ゆめまくら ぼく)
- ☆ユートピア 湊 かなえ (みなと かなえ)
- ☆透き通った風が吹いて あさの あつこ
- ☆アイデアの影 森 博嗣 (もり ひろし)
- ☆人魚の眠る家 東野 圭吾 (ひがしの けいご)
- ☆ザ・ブラックカンパニー 江上 剛 (えがみ 剛)
- ☆ブルーアウト 鈴木 光司 (すずき こうじ)
- ☆キッチン戦争 樋口 直哉 (ひぐち なおや)
- ◎子どもに歯ごたえのある本を 石井 桃子 (いしい ももこ)
- ◎考え方の教室 齋藤 孝 (さいとう たかし)
- ◎好奇心を“天職”に変える空想教室 植松 努 (うえまつ つとむ)
- ◎ビッグヒストリー入門 デヴィッド クリスチャン
- ◎デモクラシーの毒 藤井 聡 (ふじい さとし)
- ◎トヨタの段取り OJT ソリューションズ

近隣市町村のイベントを紹介

天塩川だより

【名寄市】
なよろ雪質日本一フェスティバル

●日時→2月12日(金)~14日(日)

●会場→南広場(名寄市西2条南9丁目)

●問合せ→NPO法人なよろ観光まちづくり協会 ☎01654(9)6711

第32回ふうれん冬まつり

●日時→2月6日(土)~7日(日)

●会場→仲町広場(名寄市風連町仲町)

●問合せ→NPO法人風連まちづくり観光 ☎01655(3)2960

あみゆげ。のファミリーコンサート

●日時→2月28日(日)午後2時から(開場1時30分)

●会場→名寄市民文化センター

TAIEN-R AYホール

●料金→ファミリー(家族)

ミリー



5人まで) 1000円、一般500円、小学生以下300円(各当日300円増)

●問合せ→名寄市民文化センター ☎01654(2)2218

【士別市】
真冬のスロウカフェ

●日時→2月14日(日)午前10時~午後3時

●会場→士別市民文化センター研修室

●問合せ→テツシ・オツ・ペツ賑わい創出協議会 ☎01654(3)2111



【幌加内町】
わかさぎ・冬そばスタンプラリー

●期間→3月31日(木)まで

●会場→幌加内町内

●問合せ→幌加内町観光協会 ☎0165(35)2380

道道（市中心部）における道路照明灯の節電対策

北海道では、財政状況が厳しいため、経費節減に取り組んでおり、道道の道路照明についても節電に努めています。

士別市中心部の士別停車場線、士別滝の上線、旭士別線の道路照明についても、通行上重要な部分を重視しつつ、一部の消灯（なお、現在行っている深夜の消灯のうち一部は再点灯します。）と消費電力の少ないLED照明への段階的な交換を進めますので、ご理解いただきますようお願いいたします。

●問合せ→北海道上川総合振興局旭川建設管理部士別出張所 ☎ (23) 2191



申込みをお待ちしています

自衛官の募集

自衛官などを募集しています。くわしくは問い合わせください。

- 自衛官候補生（男子）↓18歳以上27歳未満（採用予定月の1日現在）
- 申込み・問合せ↓自衛隊旭川地方協力本部名寄出張所 ☎ 01654 (2) 3921

サッカーを楽しもう キッズサッカー教室

サフォークランド士別サッカークラブでは、士別中央スポーツクラブと連携し、キッズサッカー教室を開

催します。子どもたちの技術にあわせてグループに分かれ、指導者がサッカーの楽しさを伝えます。

●日時・対象↓2月21日(日)

対象	時間
5・6歳	午前10時～11時30分
小学1 ～3年生	午後0時30分～1時30分

- 会場↓市総合体育館
- 参加料↓無料
- 内容↓サッカーボールを使った遊び、ミニゲームなど
- 持ち物↓室内用運動靴と運動のできる服装
- 申込み・問合せ↓開催の前日までにサッカークラブ事務局（西崎） ☎ 090 (6269) 0264まで



落氷雪事故 などを防ごう!



落氷雪事故は、気温がマイナス3℃からプラス3℃のときに発生しやすい特徴があります。悲惨な事故が起きないように、建物の所有者は日頃から充分な管理をお願いします。みなさんも、次のことに注意し、事故を未然に防ぎましょう。

- ▷ 屋根の雪やつらは早めに下ろす。
- ▷ 落氷雪のおそれのある軒下などは、歩かない。
- ▷ 雪下ろしは、命綱を使用して2人以上で作業する。
- ▷ 屋根から大量の雪が落ちたときは、ただちに事故がないか確認し、歩行者などの支障にならないよう処理する。
- ▷ 交通事故・交通障害防止のため、屋根からの落氷雪や敷地内の雪は、道路に出さない。
- ▷ 公園内の遊具付近には、近づかない。
- ▷ 除雪機を使うときは、十分に安全を確認する。

●問合せ→士別警察署 ☎ (23) 0110
市土木管理課 ☎ 内線 2335

市秘書広報課 からのお知らせ

●広報紙などの配付物
自治会の戸数変更により、広報紙の配付枚数が変更になったり、配付責任者が変更になった場合は、市秘書広報課にお知らせください。

●広報紙に写っていませんか
広報しべつや市ホームページに掲載した写真に、ご家族などが写っていませんか？
ご希望の方には無料で差し上げますので、市秘書広報課にお知らせください。

●広報しべつの活用を
愛好会などの会員募集や講演会などの案内に、広報しべつを活用しませんか？
営利目的や宗教に関する事など、内容により取り扱いできないものもあります。

問合せ→市秘書広報課 ☎ 内線 2008

2月紙類収集日

日	曜日	収集地区
3	水	北光
4	木	兵村・屯田
8	月	宮下・にってん
9	火	武徳
15	月	第一町内・親栄
17	水	第三・第四・第五町内
18	木	下士別・北町
23	火	中央・七星・南親会
24	水	親和・東栄・第9
25	木	あけぼの
29	月	朝日
3/2	水	創成
3/3	木	多寄東地区 (国道の東側)

■無料法律相談

- 日時↓2月14日(日)、3月13日(日) ずれも午前11時〜午後2時
- 会場↓市役所来賓室(2階)
- 締切り↓それぞれ2月12日(金)、3月11日(金)まで
- 定員↓10人 ※先着順
- 申込み↓市環境生活課 ☎内線 23223

■出張年金相談

- 日時↓2月23日(火)午前10時〜午後4時30分(完全予約制)
- 会場↓士別商工会館
- 予約申込み↓旭川年金事務所 ☎ 0166(72)5004

■名寄保健所水質検査

- 日時↓2月15日(月)午前10時〜正午
- 会場↓サポートセンターしべつ
- ※検査は有料で、専用容器が必要です。事前に連絡してください。
- 申込み↓名寄保健所 ☎ 01654(3)3121

公営住宅入居者募集

※募集内容は、変更になる場合があります。

団地名	所在地	世帯条件	建築年・募集階	間取り	面積	家賃(月額)
東山	東丘2丁目 B-1棟102号	一部 单身可	H9 ・1階	2DK	50.3㎡	15,900円 ~
東山	東丘2丁目 C-3棟203号	单身 不可	H8 ・2階	2LDK	61.4㎡	18,600円 ~
北部	東4条北8丁目 F棟105号	单身 不可	H22 ・1階	2LDK	68.6㎡	22,800円 ~
弥生	西2条13丁目 弥生2棟4号	单身 不可	S62 ・2階	3LDK	63.0㎡	17,400円 ~



次の住宅では、申込みを随時受け付けます。

(士別地区) 東山団地、桜丘団地、寿団地、西栄団地、東雲団地、温根別団地
(朝日地区) 中央団地、三望台団地、曙団地

- 受付期間→ 2月1日(月)~9日(火)まで
- 住宅見学→ 2月5日(金)午前11時~午後1時の間、自由見学。
- 入居開始月→ 3月から
- 抽選日(時間厳守)→ 2月12日(金)
【士別地区】午前10時~ 市民文化センター2階会議室1
※申込条件や必要書類など、くわしくは問い合わせください。
- 申込み・問合せ→ 市建築課 ☎内線 2322
朝日総合支所経済建設課 ☎(28)2121

不用品ダイヤル

市環境生活課 ☎内線 2235

【ゆずります】

- ▷ 士別南中学校女子制服 (Lサイズ、3年間使用)
- ▷ 石油ストーブ (煙突無し)
- ▷ 電気ストーブ
- ▷ 碁盤・碁石 (厚さ16.5cm、板目)
- ▷ 木製介護用トイレ
- ▷ 食卓テーブル (イス2脚付き)
- ▷ サイドボード
- ▷ 茶だんす
- ▷ 食器棚
- ▷ 1人用ソファ
- ▷ 座敷テーブル
- ▷ シングルベッド
- ▷ 洗濯機
- ▷ 冷蔵庫
- ▷ 学習机・椅子 (2セット)

【ゆずってください】

- ▷ 士別翔雲高校女子制服 (Lサイズ)
- ▷ 多寄中学校男子制服 (165cm)
- ▷ タッパーウェア (10キロ)
- ▷ 炊飯器 (5合炊き)
- ▷ 電動ミシン
- ▷ もちつき機





2年連続箱根駅伝優勝に
大きく貢献した小椋選手が
優勝報告に市役所を訪れました
夢と感動をありがとう！
今後のご活躍を期待しています

◆1月14日 青山学院大学陸上競技部 小椋裕介選手
箱根駅伝優勝報告《市役所本庁舎》

広報しべつは、次の場所にも置いています。 ご自由にお持ち帰りください。

- 【コンビニ等】 セイコーマート北大通店・南大通店・西店/セブンイレブン市内各店/ローソン市内各店/フジヤ金物店(バス待合スペース)
- 【保育施設・児童施設】 南町保育園/こぶたの家保育園/あいの実保育園/あさひ保育園/北星保育園/あけぼの子どもセンター/ほくと児童館/西児童センター/つどいの広場「きら」/子育て支援センター「ゆら」
- 【金融機関・公的施設】 JR士別駅/士別市社会福祉協議会/北海道銀行/北洋銀行/北星信金士別中央営業部・北支店・朝日支店
- 【公共施設】 市役所1階/教育委員会/朝日総合支所/各出張所/総合体育館/市民文化センター/生涯学習情報センター/勤労者センター

士別市まめ知識 (No.18)

☆市の木「ナナカマド」
旧士別市で、北海道開基100年を記念し、一般公募により、昭和42年6月に制定しました。
また、平成17年の合併後も引き続き、市の木として制定しています。
街路樹、公園、学校などで植樹が進められ、今では、市内の多くの場所で見ることができます。



人の動き 12月末現在()内は前月比

◆人 □ 20,216人 (-27)
男性 9,549人 (-18)
女性 10,667人 (-9)
◀出生5人 死亡26人 転入29人 転出34人 その他減1人▶
◆世帯数 9,676世帯 (+4)

地区別人口	人口
中央地区	16,702人
上士別地区	851人
多寄地区	953人
温根別地区	325人
朝日地区	1,385人

平成28(2016)年2月1日発行 広報しべつNo.126号

■発行/士別市役所
〒095-8686 士別市東6条4丁目1番地
☎(代表)0165(23)3121 FAX 0165(22)1934
士別市ホームページ <http://www.city.shibetsu.lg.jp>
開庁時間 午前8時30分~午後5時15分(土日祝日、年末年始を除く)
■編集/総務部秘書広報課 メール hishokohoka@city.shibetsu.lg.jp
■印刷/田中印刷株式会社

「今月の士別っ子」のコーナーの掲載希望や各種イベント開催の情報提供、サークル会員募集、講演会の記事掲載依頼は、電話のほかにFAXやメールでも受け付けています。

