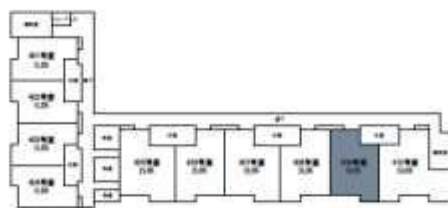


外 観



間 取 り

【北部団地E棟】



4階平面図



2LDK

## 住宅詳細

建築 : 平成21年度(2009年)  
取 : 2LDK  
積 : 62.1(平方メートル)  
造 : コンクリート造  
階数 : 4階建  
給湯器 : ガス給湯(業者リース)  
浴室 : あり(ユニットバス・浴槽付属)  
換気 : 24時間換気(定期的なフィルター清掃が必要です)  
物置 : あり(住宅付属)  
駐車場 : 1台あたり月額700円の駐車場使用料がかかります。使用の際は申し込みが必要です(駐車台数には限りがあります)  
暖房 : なし(ストーブ用FF換気口があります。煙突式は使用できません)  
灯油タンク : あり(住宅付属)  
コンロ : なし(LPガス配管、200Vの電気コンセントが設備されていますので、希望に合わせてご準備ください)  
水抜栓 : 電動  
TVアンテナ : あり(住宅付属・共聴)  
菜園スペース : 集合菜園スペースあり  
その他 : 集合ポスト・モニター付きインターホンが設備されています  
管理 : 棟内入居者で管理組合を設立し、草刈や除雪、共用玄関・廊下などの清掃を行っていただきます。又、共用部分の電気代や雑費などが管理組合費としてかかります。

## 内部写真

玄関



居間



台 所



和 室 ※畳は表替えを行う予定です。



洋 室



脱 衣 所



浴 室



ト イ レ



物 置

