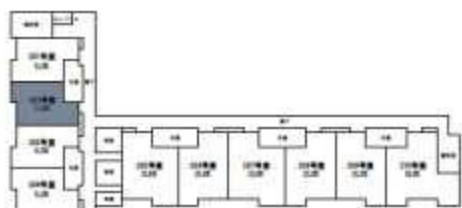


# 外観



# 間取り

## 【北部団地E棟】



2階平面図



2LDK

## 住 宅 詳 細

建 築 : 平成21年度(2009年)  
間 取 : 1LDK  
面 積 : 48.8(平方メートル)  
構 造 : コンクリート造  
階 数 : 4階建  
給 湯 器 : ガス給湯(業者リース)  
浴 室 : あり(ユニットバス・浴槽付属)  
換 気 : 24時間換気(定期的なフィルター清掃が必要です)  
物 置 : あり(住宅付属)  
駐 車 場 : 1台あたり月額700円の駐車場使用料がかかります。使用の際は申し込みが必要です  
(駐車台数には限りがあります)  
暖 房 : なし(ストーブ用FF換気口があります。煙突式は使用できません)  
灯 油 タンク : あり(住宅付属)  
コ ン ロ : なし(LPガス配管、200Vの電気コンセントが設備されていますので、希望に合わせてご  
準備ください)  
水 抜 栓 : 電動  
TVアンテナ : あり(住宅付属・共聴)  
菜園スペース : 集合菜園スペースあり  
そ の 他 : 集合ポスト・モニター付きインターホンが設備されています  
管 理 : 棟内入居者で管理組合を設立し、草刈や除雪、共用玄関・廊下などの清掃を行って  
いただきます。又、共用部分の電気代や雑費などが管理組合費としてかかります。

## 内 部 写 真

### 玄 関



### 居 間



台 所



和 室 ※畳は表替えを行います。



脱 衣 所



浴 室



ト イ レ



物 置

