

## 住宅名／もみじ団地4棟14号室

### ■住宅の詳細

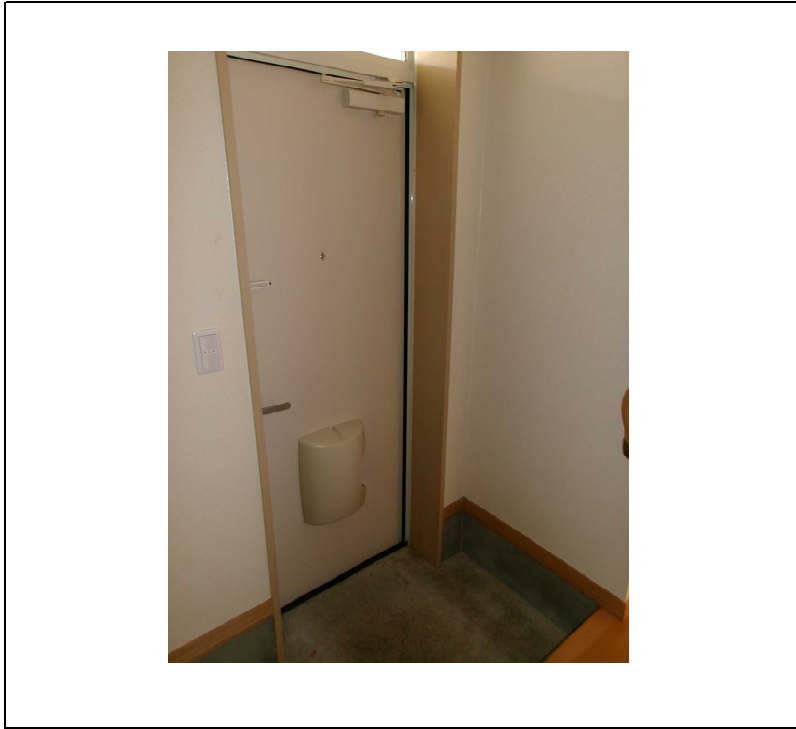
【建 築】	昭和62年度（1987年）
【間 取 り】	2LDK
【面 積】	66.62㎡
【構 造】	コンクリート造
【階 数】	1階建て
【給 湯 器】	あり
【浴 室】	あり
【物 置】	あり
【駐 車 場】	1台目は、使用料がかかりません。（2台目以降の駐車場は、使用申込みが必要となり、1ヵ月500円の使用料金がかかります。駐車場台数には限りがあります。）
【暖 房】	あり
【コ ン ロ】	なし
【水 抜 栓】	手動
【照 明】	なし
【TVアンテナ】	あり（共聴）
【菜園スペース】	あり
【そ の 他】	チャイムが設備されています
【管 理】	共用玄関・廊下などの共用部分の維持管理を行って頂きます。 冬期間の除雪については、除雪組合があります。

### ■住宅外観の写真



■住宅内部の写真 その1

①玄 関



②居 間

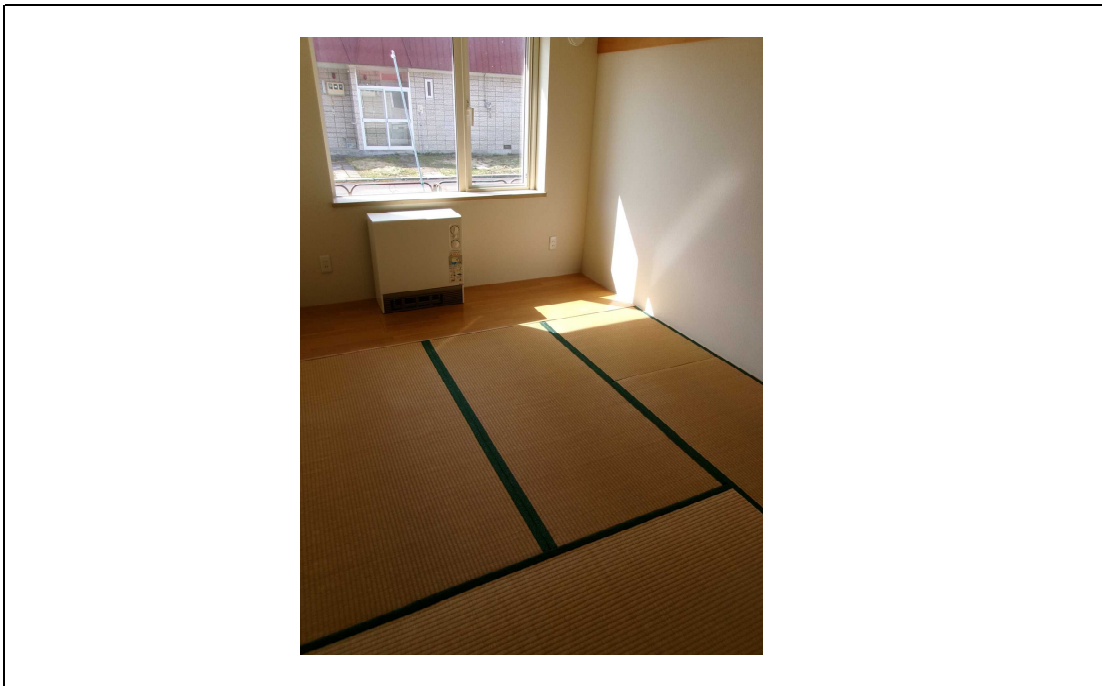


■住宅内部の写真 その2

③洋 室



④和 室



■住宅内部の写真      その3

⑤洗面所・浴室



⑥台 所



■住宅内部の写真      その4

⑦トイレ



⑧物置

