

## 住宅名／曙団地7棟76号室

### ■住宅の詳細

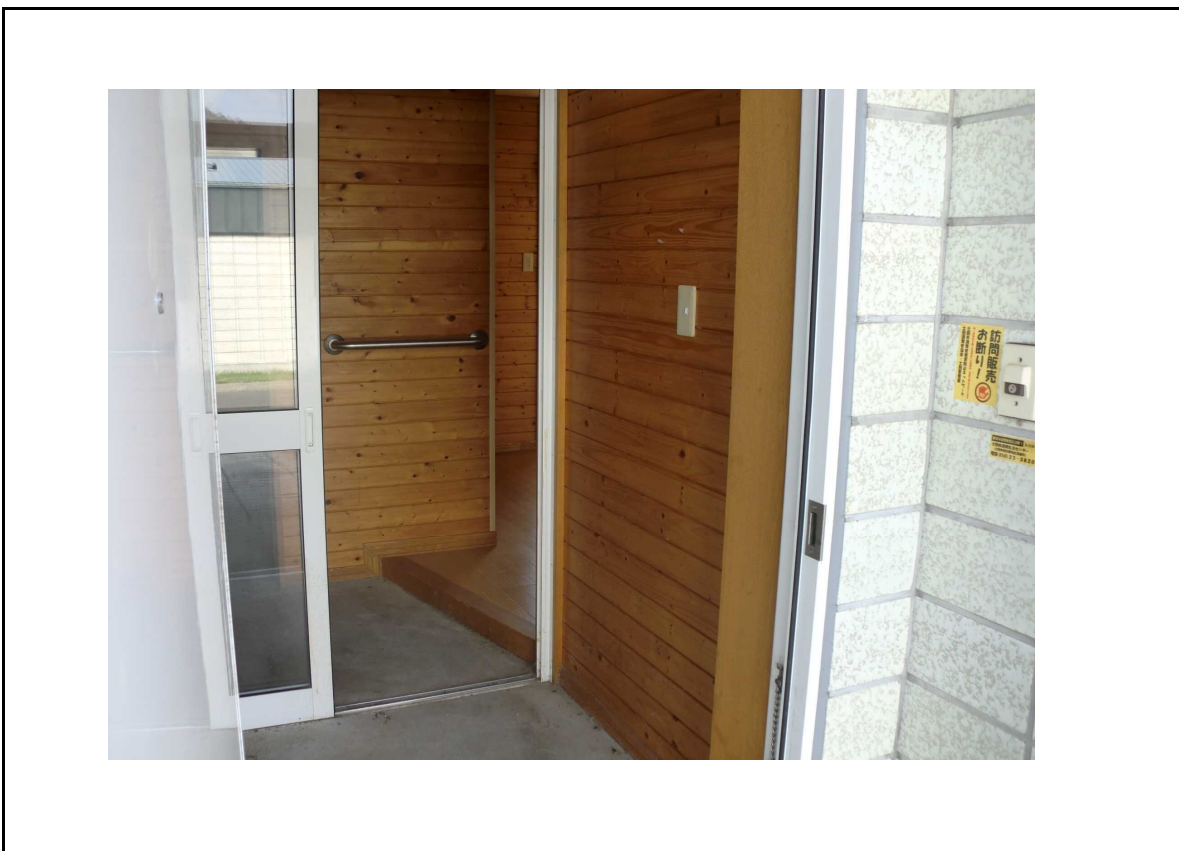
【建 築】	平成6年度（1994年）
【間 取 り】	2 L D K
【面 積】	63.30㎡
【構 造】	コンクリート造
【階 数】	1階建て
【給 湯 器】	あり
【浴 室】	あり
【物 置】	あり
【駐 車 場】	1台目は使用料がかかりません。2台目以降の駐車は使用申込が必要となり、1ヶ月500円の使用料がかかります。
	※駐車場台数には限りがあります。
【暖 房】	あり
【コ ン ロ】	あり
【照 明】	なし
【水 抜 栓】	手動
【T Vアンテナ】	あり（共聴）
【菜園スペース】	あり
【そ の 他】	チャイムが設備されています
【管 理】	共用玄関・廊下などの共用部分の維持管理を行って頂きます。
	冬期間の除雪は、除雪組合があります。

### ■住宅外観の写真

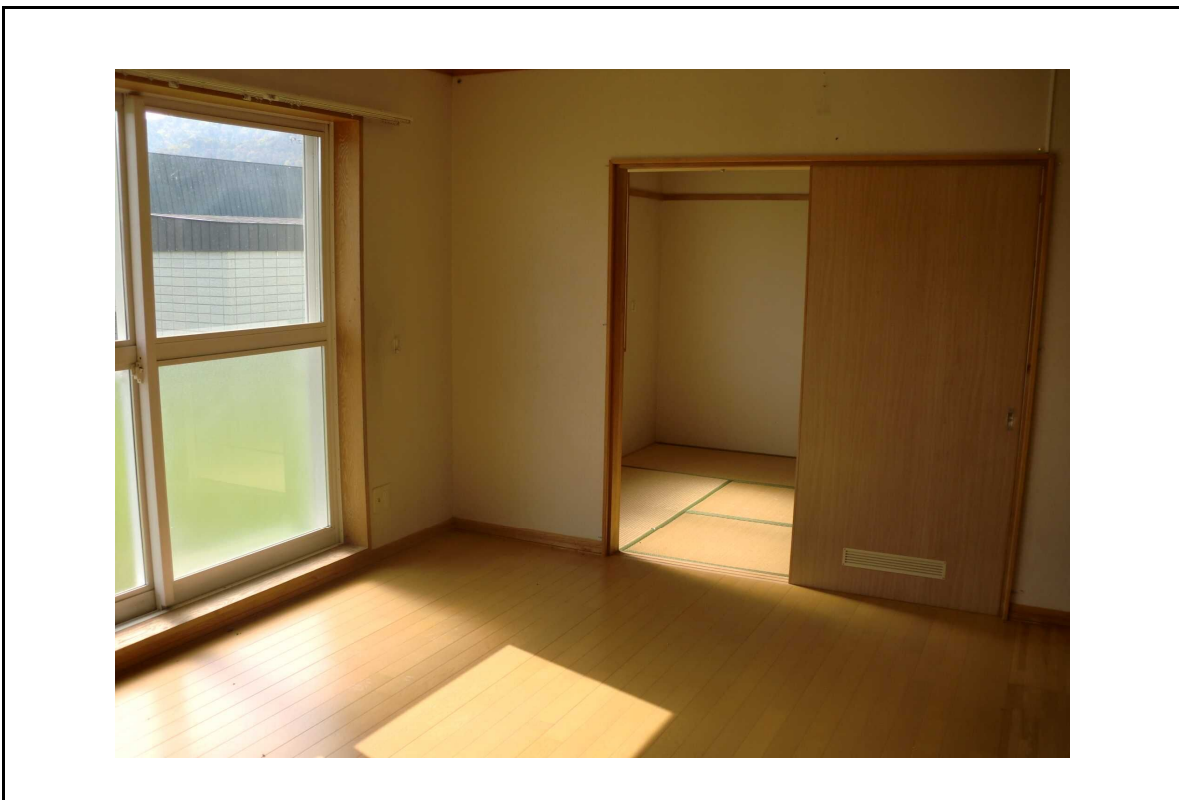


■住宅内部の写真 その1

①玄 関



②居 間



■住宅内部の写真 その2

③和 室



④和 室



■住宅内部の写真 その3

⑤脱衣所



⑥浴室



■住宅内部の写真 その4

⑦トイレ



⑧台 所





■住宅内部の写真 その5

⑨物 置

