

균열을 잇는 아름다운 역사

균열을 잇는 아름다운 역사

문화유산·역사·자연 보살핌

관외·옥외 전시 안내



▲ 봉안전

전쟁 전에, 천황·황후의 어진(사진)과 교육 칙어가 모셔져 있는 건물입니다.

그린 스포츠

런닝 코스와 산책로가 잘 정비되어 있어, 부담없이 자연관찰을 즐길 수 있습니다. 겨울에는 스노 슈(눈신)를 이용해 산책할 수 있습니다.



◀ 둔전병 사옥

1899년 최북단에서 최후의 둔전병에 의해 시베쓰의 '개척'이 이루어졌습니다. 그 둔전병이 생활했던 둔전병 사옥 안에서는 당시의 생활을 재현한 전시를 엿볼 수 있습니다.



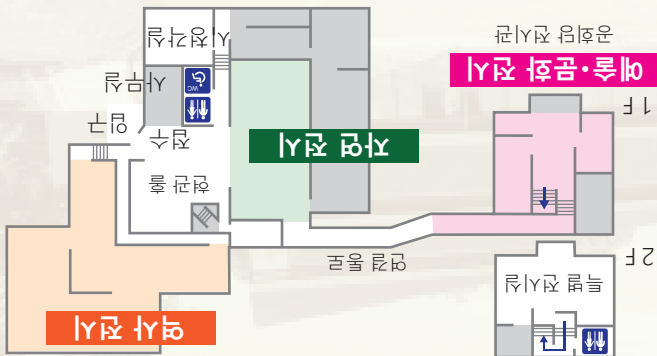
이용안내

개관시간: 9:30 ~ 16:30 (4 ~ 9월)
10:00 ~ 16:30 (10 ~ 3월)
휴관일: 월요일, 화요일, 연말연시 (12/29 ~ 1/3)
겨울철 자료 정리 기간 (1 ~ 2월경)
입장료: 중학생 이하 무료, 성인 (고등학생 이상) 100엔
단체 (20명 이상 80엔)
주소: 〒095-0056
홋카이도 시베쓰시 니시시베쓰초 2554번지
전화번호: 0165-22-3320

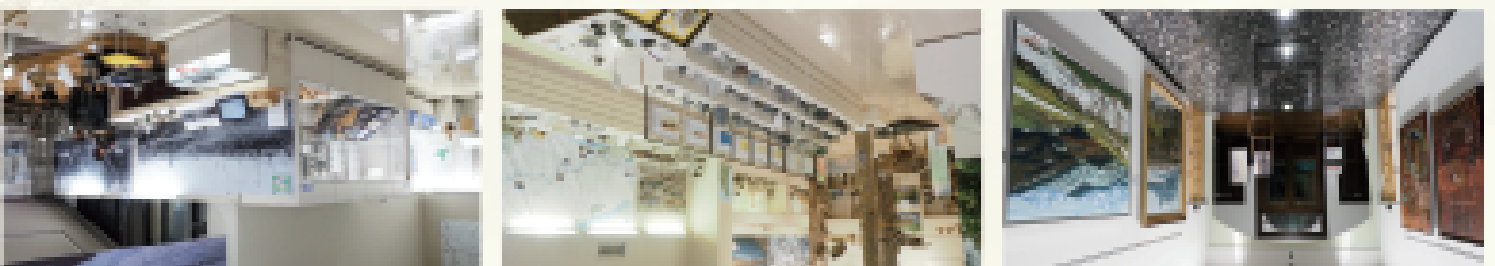
오시는 길



2020년 문화청 지역과 협동한 박물관 창조활동 지원사업 보조로 실시



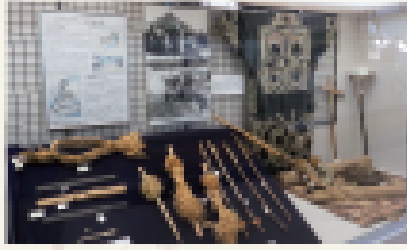
이 전시장은 시베쓰의 역사를 응축한 공간으로, 시베쓰의 개척사부터 현대까지의 역사를 한눈에 볼 수 있습니다. 특히, 시베쓰의 개척사부터 현대까지의 역사를 한눈에 볼 수 있습니다. 특히, 시베쓰의 개척사부터 현대까지의 역사를 한눈에 볼 수 있습니다.



역사 전시



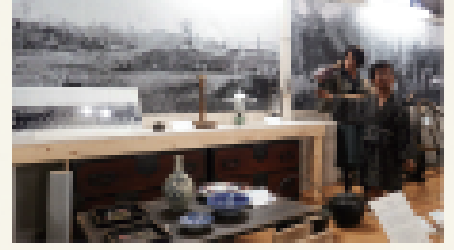
개척 전사(前史)



약 6000년 전의 유적으로, 시베쓰 문화재로 등록되어 있는 가미시베쓰 유적의 발굴물과 홋카이도의 선주민족인 아이누 민족이 사용한 의상 등이 있어, '개척'이 이루어지기 전의 시베쓰의 역사를 엿볼 수 있습니다.



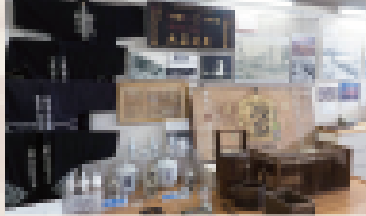
개척



1899년에 둔전병에 의한 '개척'이 이루어지면서, 시베쓰의 마을이 형성되었습니다. 이곳에서는 '개척' 당시의 생활과 둔전병이 사용했던 도구 등을 볼 수 있습니다.



마을의 발전



시베쓰는 농업, 임업, 음식업 등 다양한 산업으로 발전해 왔습니다. 시베쓰 발전의 기반을 마련한 산업을 상징하는 전시품을 볼 수 있습니다.



사람들의 삶



사람들의 생활이 윤택해 지면서 많은 편리한 도구가 쓰여졌습니다. 이곳에서는 쇼와시대의 시베쓰 마을의 사람들이 사용했던 생활도구를 볼 수 있어, 당시의 생활상을 느낄 수 있습니다.

자연 전시



데시오 강 상류 지역의 자연



최북단의 대하 '데시오 강'은 도립 자연공원 '데시오다케(산)'를 원류로서 시내의 중앙을 흐르고 있습니다. 연어와 송어가 강을 거슬러 올라오고, 백조와 오리 같은 들새가 쉴 수 있는 등 많은 생물이 살고 있습니다.



대지의 형성

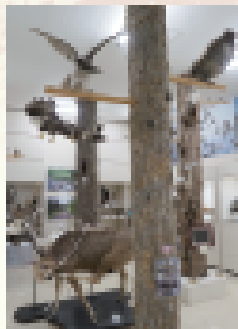


시베쓰 주변에는 다종다양한 암석을 볼 수 있으며, 이들로부터 대지의 역사를 엿볼 수 있습니다.

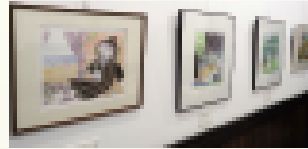
북국의 생명체



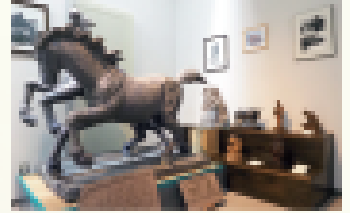
홋카이도 북부에 위치한 시베쓰는 다설 한랭한 기후로 인해, 불곰이나 북방여우, 흰꼬리수리 등 북국 특유의 동식물이 많이 생식하고 있습니다.



문화예술 전시



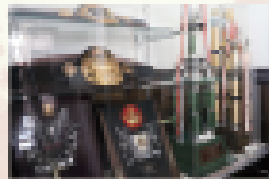
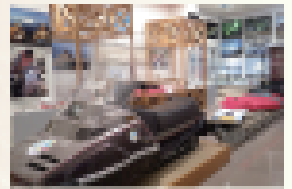
지역 고유의 예술



조각가 아베 고코 씨, 판화가 고이케 노부코 씨와 같은 시베쓰와 관계가 깊은 예술가의 작품을 전시하고 있습니다.

시베쓰 연고지 사람들

일본인 여성 최초로 북극점에 선 여배우이자 탐험가 이즈미 마사코 씨의 원정대 자료와 북극 민족 자료를 전시하고 있습니다.



권투 세계 챔피언으로 빛난 와지마 고이치 씨의 트로피 등의 컬렉션을 전시하고 있습니다.

공회당 전시관

회의장이나 집회장, 공회관으로서 사용하던 시베쓰 공회당을 1989년에 복원한 건물입니다.

