

士別市立博物館

士別市公會堂展示館

鄉土的歷史・自然・文化藝術

館外・屋外展示指南



▲ 奉安殿

二戰前收納天皇・皇后的御真影(照片)和教育勅語的建築物。

綠色運動區

設有跑步徑和步行道，讓您隨意欣賞大自然。在冬天也可以用雪鞋散步。

◀ 屯田兵屋

1899年由位處最北和最後的屯田兵「開拓」出來的士別。在屯田兵曾生活過的屯田兵屋內，重現當時的生活。



參觀資訊

開館時間：9:30 - 16:30 (4至9月)

10:00 - 16:30 (10至3月)

休館日：星期一・星期二、年末年始(12/29 - 1/3)
冬季的資料整理期間(1至2月之間)

入館費：中學生以下免費、成人(高中生以上)100日元
團體(20名以上80日元)

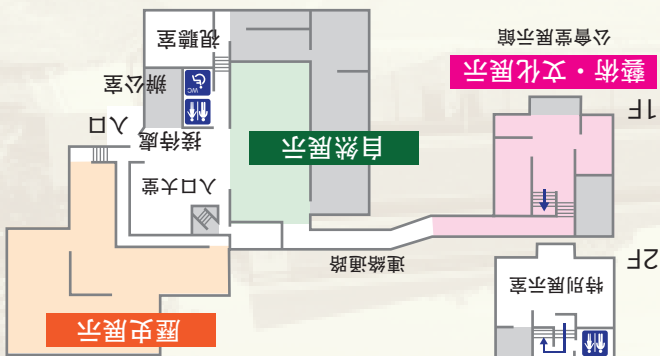
地址：〒095-0056
北海道士別市西士別町2554番地

電話號碼：0165-22-3320

交通指南

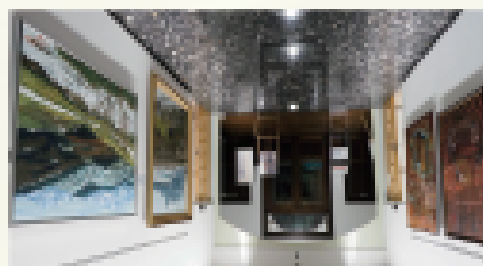
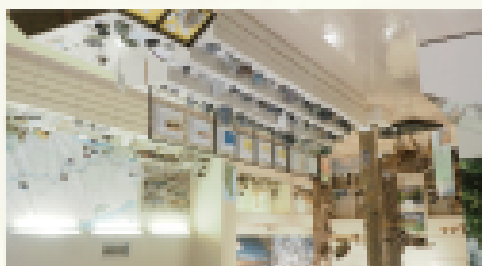
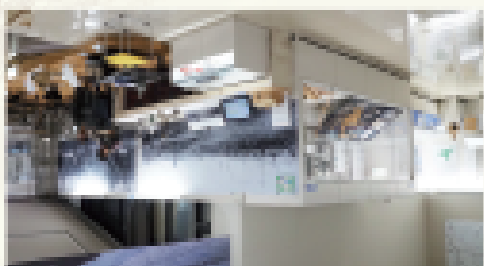


令和第2年度由文化廳「與地區合作的博物館創造活動支援計劃」的補助實現



士別市立博物館，是介紹本地「鄉土的歷史、自然、藝術文化」的總合博物館。館內設計明亮，備有多種資料，以及採用可觸摸展品等讓人感覺親切的方式展示。

此外，我們定時舉辦館內及外展的講座，積極傳播館藏資料和調查研究活動的成果。我們每天不斷努力，旨在成為植根當地的博物館，以及作為搜集本地各樣資料和資訊的據點。

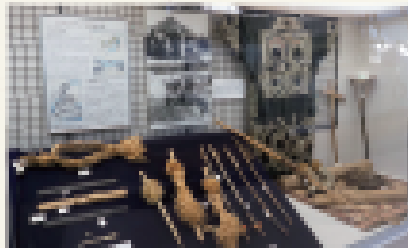


歷史展示



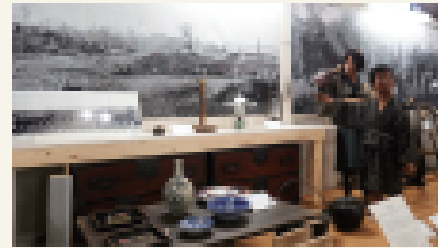
開拓前史

在約 6000 年前的遺跡、有登錄成士別文化遺產的上士別遺跡的發掘品、以及北海道原住民愛努人穿著的服裝等，可以一窺「開拓」前的士別歷史。



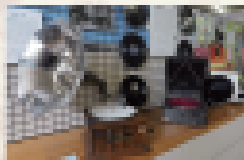
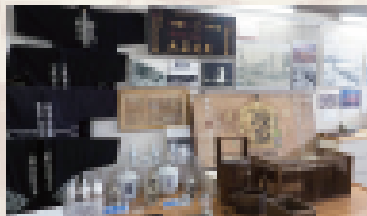
開拓

1899 年，由屯田兵進行「開拓」，形成士別的城鎮。在這裡會重現「開拓」時期的生活，以及參觀屯田兵使用的工具等。



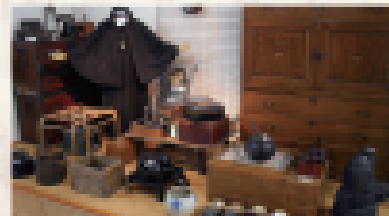
城鎮發展

士別在農業、林業、飲食業等各種各樣的產業發展。展示奠定士別發展的基礎產業的展品。



人們的生活

人們的生活越來越豐富，開始使用許多便利的工具。在這裡你可以看到昭和時代士別城鎮各人使用的生活工具，並感受當時的生活。



自然展示



天鹽川上游的大自然

最北的大河「天鹽川」，以道立自然公園「天鹽岳」為源頭流經市中央。鮭魚和鱒魚回溯產卵、天鵝和鴨子等野鳥休息翅膀等，有多種生物在此棲息。



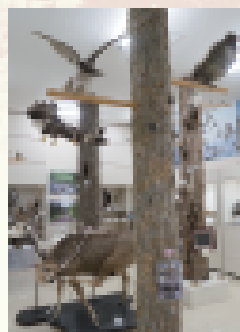
大地的組成

可以看到士別周邊各種各樣的岩石，從而瞭解當地地質的歷史。

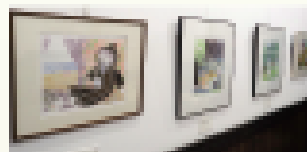


北國的生物

位於北海道北部的士別，多雪寒冷的氣候，孕育著棕熊、北狐和尾白鷺等北方獨有的動植物。

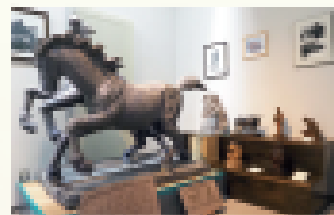


文化藝術展示



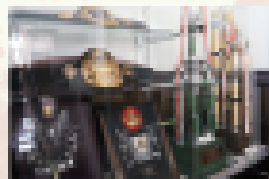
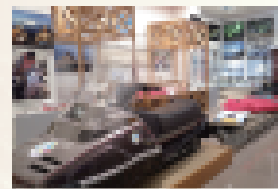
鄉土的藝術

展示彫刻家 阿部晃工氏和版畫家 小池暢子氏等與士別具有淵源的藝術家作品。



與士別有關的人物

展示第一位站在北極點的日本女性，女演員・探險家和泉雅子探險隊的資料，以及北極民族的資料。



展示曾獲得世界拳擊冠軍・輪島功一的獎盃等收藏。

公會堂展示館

作為議場、集會場、公民館使用的士別公會堂，於 1989 年修復。

