

士别市立博物馆

士别市公会堂展示馆

乡土历史·自然·文化艺术

馆外 · 室外展示指南



▲ 奉安殿

二战前，收纳天皇·皇后的肖像照片和教育敕语的建筑物。

绿色运动区

设有慢跑路线和散步道路，您可以自由地享受自然观察。在冬季，您还可以配备踏雪板漫步雪中。

◀ 屯田兵屋

1899年，由地处最北端的最后的屯田兵在士别展开了「开发」运动。在屯田兵曾生活过的屯田兵屋内，重现了当时的生活样貌。



利用指南

开馆时间：9:30 ~ 16:30 (4 ~ 9月)

10:00 ~ 16:30 (10 ~ 3月)

休馆日：星期一·星期二、年末年始 (12/29 ~ 1/3)

冬休期时资料整理期间 (1 ~ 2月左右)

门票：初中生以下免费、大人 (高中生以上) 100 日元
团体 (20 名以上 80 日元)

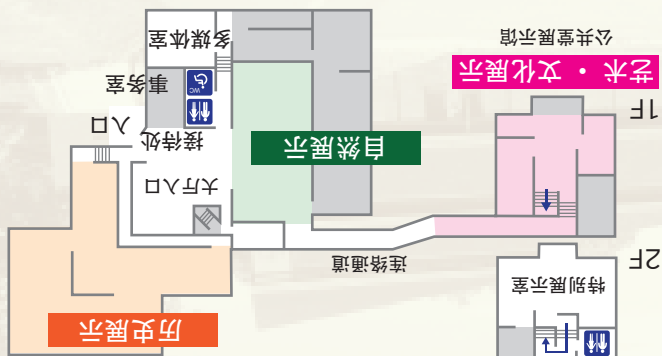
地址：〒095-0056
北海道士别市西士别町 2554 番地

联系方式：0165-22-3320

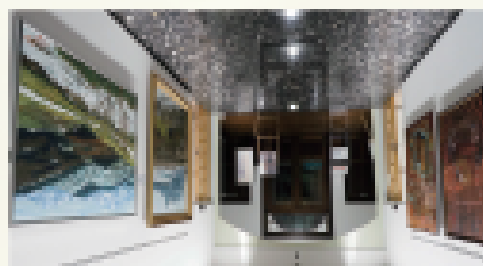
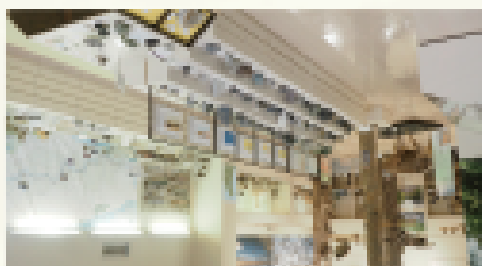
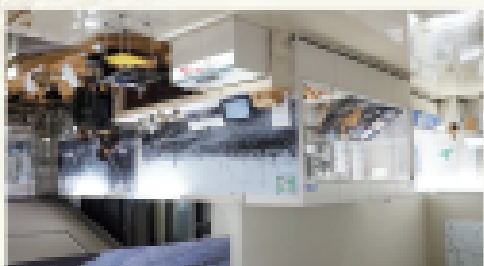
交通指南



2020年由文化庁「与地区合作的博物馆创造活动支持计划」协助下实施



士别市立博物馆，是介绍关于士别的「乡土历史、自然和艺术文化」的地域性综合博物馆。馆内设计明亮，备有多种资料，以及采用可触摸展品等让人感觉亲切的方式展示。此外，我们展开丰富的馆内外讲座活动，并积极传播馆藏资料和研究活动的成果。我们每天不断努力，旨在成为植根于当地的博物馆，以及作为收集本地各种资料和信息据点。



历史展示



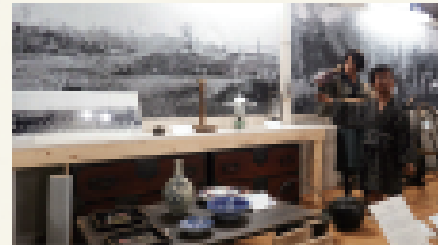
开发之前

登记为士别文化遗产的士别遗迹已有约 6000 年的历史。其中出土了包括北海道原住民爱努人的衣物在内的各种文物。通过这些文物，可以一窥士别「开发」之前的历史。



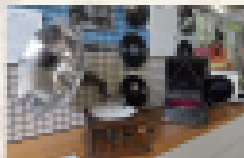
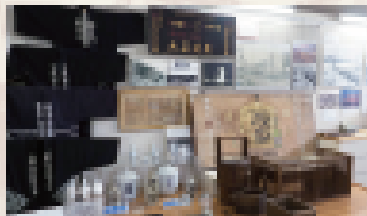
开发

1899 年，由屯田兵进行「开发」，士别的市区得以建立。此处所展示的正是「开发」时期的生活样貌，以及屯田兵们使用的工具。



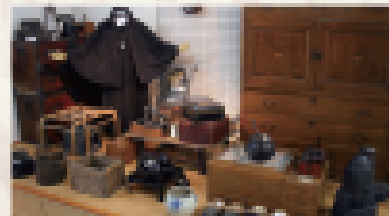
城市发展

士别在农业、林业、饮食业等各类产业上均有了长足发展。此处的展品正是代表了这些构成发展基础的产业。



人民生活

人们的生活逐渐富饶，方便的工具也投入使用。此处展示了昭和时期士别人民使用的生活工具，从中可以感觉到当时的生活风貌。



自然展示



天盐川上游流域的大自然

最北的大河「天盐川」，以道立自然公园「天盐川」为源头流经市中央。许多生物在此河栖息，例如鲑鱼和鳟鱼回溯产卵，天鹅和水鸭在此休憩等等。



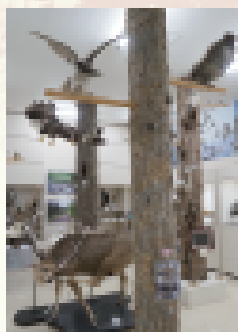
土地构成

在士别周边发现了多种多样的岩石，从中可以了解当地地质的历史。

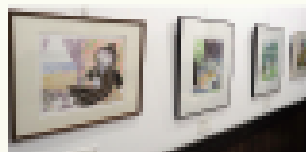


北国生物

位于北海道北部的士别，由于多雪严寒的气候，孕育着棕熊、赤狐和白尾海雕等北方地区独有的动植物。

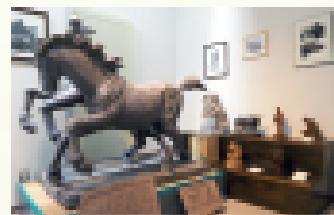


文化艺术展示



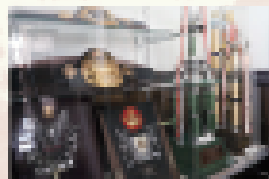
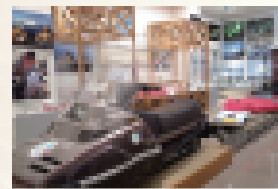
乡土艺术

展示了雕刻家阿部晃工氏和版画家小池畅子氏等与士别颇有因缘的艺术家的作品。



与士别有关的人物

展示了首位登上北极点的日本女性，女演员兼探险家和泉雅子女士的探险队资料以及北极民族的资料。



陈列了世界拳击冠军轮岛功一先生的奖杯等收藏品。

公会堂展示馆

作为议事场、集会场和公民馆投入使用的士别公会堂，是于 1989 年修复建成的。

