

# 博物館だより 2017

No.42

平成29年

2月7日発行

士別市立博物館



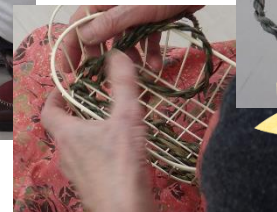
## 1月28日(土) ◆米づくり体験⑥昔の手仕事体験

今回の手仕事体験では、スゲという植物を使ってカゴづくりを行いました。

湿らせているスゲは稲おらよりも柔らかく、初心者でも縄をないやすいため、参加者の皆さんは一人一人丁寧に縄をない、骨組みに編みこんでカゴづくりを行うことができました。



↓スゲ



完成!

1月9日(月)

## ◆士別サイエンスフェスティバル

1月9日に、科学や物づくりに関する様々な体験を行える、サイエンスフェスティバルを開催しました。

葉脈標本づくりや、ゴム鉄砲体験、せっこうペンスタンドづくりなど、約15種のブースを出展し、来場者には各ブースを自由に回って体験を楽しんでもらいました。

↓火山の噴火実験

↓ゴム鉄砲～輪ゴムを自由に操ろう～



↑環境にやさしいせっけんづくり

↑煮干しの解剖教室

1月29日(日)

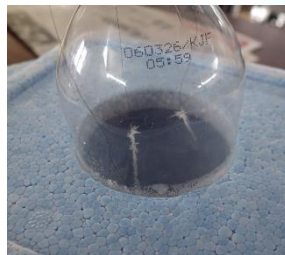
## ◆ジュニア博物館クラブ⑥ 雪の結晶をつくってみよう!!

ジュニア博物館クラブの第6回目では、雪の結晶の発生実験や、水の性質を利用して、インクの色素を分離するペーパークロマトグラフィーの実験等を行いました。

また野外では雪を利用してのスノータワーづくりや、カップに雪を詰める競争を行ったりと、子ども達は様々な実験や体験を楽しんでいました。



↑スノータワーづくり



↑雪の結晶の発生実験



↑ペーパークロマトグラフィー

## 2月の行事予定

テーマ展 「桃の節句～ひな人形展～」

【期間】 2月5日(日)～3月5日(日)

【会場】 士別市立博物館エントランス  
公会堂展示館2階 特別展示室

★夜間特別開館 「雪あかりミュージアム」★

【日時】 2月19日(日) 午後4時半～午後9時

【会場】 士別市立博物館

【入館料】 夜間開館中(午後4時半～午後9時)は入場無料。

アイスクャンدلでのライトアップや、ロビーコンサートを行います。ぜひ遊びにいらしてください。

申込・お問い合わせ先

〒095-0056

士別市西士別町2554番地

士別市立博物館 (0165)22-3320