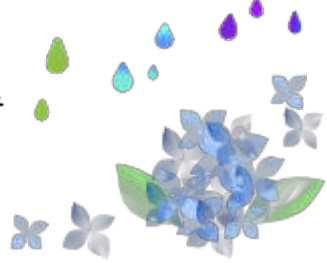


# 博物館だより 2016

No.36

平成28年6月8日発行  
士別市立博物館



5月14日(土)

## ジュニア博物館クラブ① 自然たんけんゲーム



ジュニア博物館クラブの第1回目は、グリーンスポーツで春の自然を発見、観察しました。

自然の中にピンポン玉やキーホルダーなどの人工物を無造作に設置し、それを見つけるゲームを行ったり、双眼鏡の使い方を学んだりしながら自然を観察する目をきたえ、その後3グループに分かれて散策をして楽しみました。



木の年輪を数えてみたり



小鳥用の巣箱をかけた



鳥の巣やおたまじゃくしも発見!

5月28日(土)

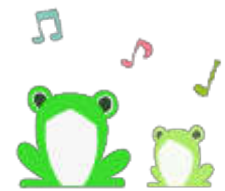
## ◆米づくり体験①田植え

裏面も見てね

上士別のきたごりんファームで、今年も米づくりを開始! 肌寒い中で作業でしたが田んぼの土の中は温かく、水や泥の感触を楽しみながら一株一株を丁寧に手植えしていきました。



↑ 苗を舟に移して...



田植え開始!



## ★ただ今開催中!

現在、士別市立博物館・公会堂展示館2階特別展示室にて、特別企画展「士別ハーフマラソン30周年～合宿の里しべつとまちづくりにかけた人々～」を開催しています。マラソン大会の資料や、合宿選手達の写真、サイン色紙なども展示していますので、ぜひご覧ください。

\*8月21日(日)までの開催です。



物思いにふける...



この前足の愛らしさ!

博物館では現在、ニホンザリガニとエゾサンショウウオを育てています。じっくりと観察していると、いろいろな発見があってとても癒されます。ぜひ彼らに会いにいらしてください!

申込・お問い合わせ先  
〒095-0056  
士別市西士別町2554番地  
士別市立博物館 (0165)22-3320

# 7月の行事予定

## カルチャーナイト 2016

7月9日(土)は、博物館を夜間開館いたします。  
普段は16:30までの開館ですが、この日は21:00まで博物館内を見学できます。  
夜間開館中限定のイベントもありますので、ぜひお気軽に遊びにいらしてください。

\*夜間開館中(16:30~21:00)は入館料無料。

【夜間開館中のイベント(全て無料・申込不要)】

★焼いて作る!土のアクセサリーづくり  
(受け付けは19:00まで)

★フラフープや竹馬で遊ぼう!昔の遊び体験

★懐かしのレコード鑑賞



## ★土器づくり体験

第1回目に、剣淵産の粘土と陶芸用の粘土を使って土器の形づくりを行い、第2回目に野焼きで土器を焼き上げて完成させます。  
自分の手で作り上げた土器はとても愛着が湧きますよ!

★日時と場所

第1回【形づくり】→7月16日(土)【博物館視聴覚室】

お手軽コース:10:00~12:00

しっかりコース:10:00~15:00



第2回【土器焼き】→8月11日(木)【つくも水郷公園キャンプ場】

10:00~15:00

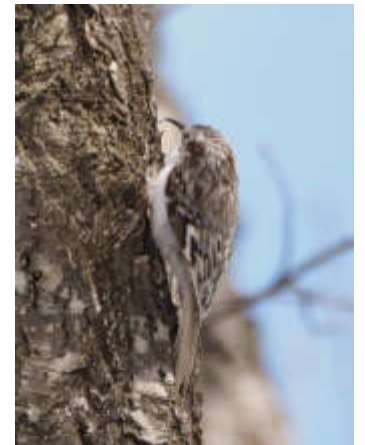
★申込み 7月14日(木)まで。博物館へお申し込みください。

★参加費 400円

★対象 全年齢(小学3年生以下は保護者同伴)

## 士別の野鳥~森の忍者・キバシリ~

5月のある日、講座の下見で博物館の菓山(グリーンスポーツ)を歩いていると、「チーチー」と、か細い声が盛んに聞こえてきました。「キバシリ」という鳥の鳴き声です。スズメよりも少し小さくて細身、背中が樹皮に似ていて、別名「森の忍者」と呼ばれています。その名の通り、木から木へと飛び移り、幹を軽やかに登っていきます。特段珍しいわけではないですが、見た目も鳴き声も地味で、目をこらさないと見つけにくい鳥です。



辺りを見まわしながら、声の出所を探していると、少し古くなりかけた木の樹皮の割れ目を見つけました。しばらく粘って観察していると、キバシリが割れ目を出入りしています。どうやらこの中に巣を作り、ヒナを育てていたようです。キバシリは樹洞や木の割れ目といった隙間の中に、朽ち木の破片をクモの巣でつないでお椀状の巣を作るといわれています。



(学芸員 本部)