

士別市立博物館報告

第40号

令和5(2023)年3月

士別市立博物館

発刊にあたって

本報告は、当館における令和3年度の活動内容と、士別および周辺地域における歴史や自然、文化に関する各種レポートをとりまとめたものです。

令和3年度は、新型コロナウイルス感染症に関わる緊急事態宣言による二度にわたる休館や、消火設備不具合に伴う見学休止、年間を通した休館日の変更など、今後の博物館運営にも影響を与える大きな節目の年となりました。

GW期間中に開催した「しべつクイズラリー」では、市内各所を各自でめぐる形式とすることで3密を回避し、コロナ禍に合わせた取り組みとなりました。博物館の展示休止期間での開催となった「萩田紀之 切り絵作品展」は、外部会場での開催に加えて、士別市役所新庁舎の一角で出張展示を行うことで、多くの皆さまに観覧いただきました。毎年恒例の「地質めぐり」や「歴史探訪」については、リアル開催の代わりに解説動画を作成・公開することで、通常開催よりも様々な方々に興味を持っていただくことができました。これらの取り組みは、今後の普及活動の可能性を拓けるものとなりました。

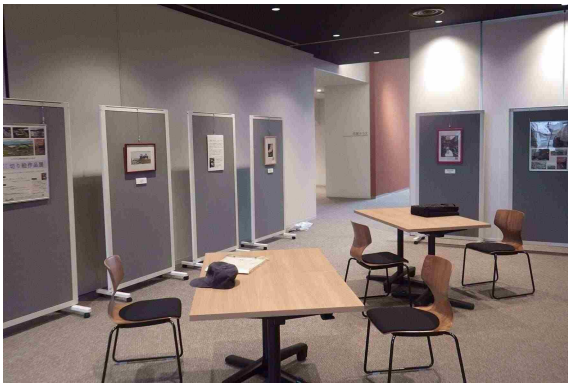
また、令和3年4月から休館日が変更となりました。来館者の動向を踏まえて利用機会の損失が最小限となるよう考慮しましたが、利用者からの変更による戸惑いや混乱の声も少なからず寄せられました。市の厳しい財政状況の中で、当館が未永く存続していくための変更ではありますが、利用機会の減少をいかにして補っていくのが今後の課題です。

大きな変動のあった令和3年度ですが、博物館が開館して40年目の年でもありました。「40周年記念展」では、当館の今までの取り組みを振り返り、博物館が長きにわたり多くの方々に支えられてきたことを、改めて感じることができました。これからも多くの皆さまの想いを未来につなげられるよう、より良い博物館事業を推進してまいります。

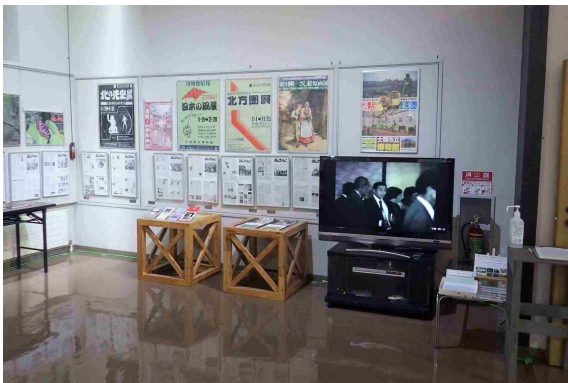
今後も多くの皆さまに利用いただける、地域に開かれた博物館を目指して邁進してまいりますので、より一層のご来館、ご支援をお願い申し上げます。



▲「しべつクイズラリー」答え合わせの様子



▲「萩田紀之切り絵作品展」出張展示の様子



▲「40周年記念展」展示の様子

士別市立博物館 第40号

目 次

発刊にあたって

令和3(2021)年度 活動報告書

1. 博物館の運営	・ ・ ・ ・ ・ 1
1) 運営・組織	
2) 施設面積	
3) 常設展示の概要	
4) 利用状況	
5) その他	
6) 博物館各種文書様式	
2. 博物館活動	・ ・ ・ ・ ・ 6
1) 教育普及活動	
2) 資料の収集・整理・保存	
3) 調査/研究活動	
4) 各種団体との連携	

紀要

3. 調査研究報告	
[調査報告]	
1) 北海道士別市つくも水郷公園における ウチダザリガニの捕獲記録 玉田祐介・照井滋晴・大内のぞみ・石川博規 ・ ・ ・ ・ ・ 15	
[観察・採集記録]	
2) 北海道士別市で確認された 標識コハクチョウについて 本部哲矢・ ・ ・ ・ ・ 21	
3) 北海道士別市で採集された ギンイチモンジセセリ 本部哲矢、澤田煌基・ ・ ・ ・ ・ 23	
4. 調査研究報告投稿規定	・ ・ ・ ・ ・ 25

4. 調査研究報告投稿規定

■ 本館報の目的

- ・士別市周辺に関する自然や歴史、文化などを調査・研究を行ない記録として残す。
- ・成果を報告し、広く公開することで、学術の発展、市民の生涯学習活動に寄与する。

■ 投稿資格

職業・年齢・居住地などは問わず、士別市周辺の自然や歴史、文化などについて調査・研究を行っている者であれば、誰でも投稿可能。

■ 原稿の書式

- 1) 原稿

Word 形式もしくはこれと互換性のある形式で作成し、日本語を原則とする。
- 2) 用紙設定

上下左右 25 mm の余白を設ける。本文は 2 段組、22 字 46 行を基本とする。
- 3) フォント

本文の和文は MS 明朝体、欧文は Times New Roman、タイトルや見出しは MS ゴシックを基本とする。本文のフォントサイズは 10p を目安とする。
- 4) 枚数

20 ページ以内とする。これを超えそうな場合は事前に相談する。
- 5) ページ番号

編集の際に付与するため、ページ番号は付さなくてよい。
- 6) 図・表など

本文中または別に図表編を付してもかまわない。
- 7) 参考・引用文献

本文で引用した文献のみ、文末脚注で各々の手法に従い明記。

例 1 作者「著作物タイトル」(出版元 出版年) ●●頁
 例 2 作者.出版年.タイトル.ページ.出版元.出版地

■ 投稿に関する諸注意

- ・投稿を希望する方は、執筆前に博物館へお問い合わせください。
- ・論文などのデータについては Word と PDF の両方をお送りください。
- ・内容や誤字・脱字などの修正についてお願いする場合があります。

- ・本報告はインターネットにて公開していく可能性があります。したがって公衆送信権を含む著作権は当館に帰属し、投稿の時点でこれに同意したものとします。

■ 投稿先・連絡先

- ・士別市立博物館
館報編集担当 (本部・中村)
〒095-0056 北海道士別市西士別町 2554 番地
Tel/Fax : 0165-22-3320
Mail : hakubutsukan@city.shibetsu.lg.jp

士別市立博物館報告 第40号

令和5(2023)年3月発行

編集・発行：士別市立博物館

〒095-0056 北海道士別市西士別町2554

TEL : 0165-22-3320



Report of the Shibetsu City Museum No. 40

March 2023 / Shibetsu City Museum