

士別市洪水ハザードマップ

多寄・武徳・下士別地区

このマップは、国土地理院発行(2014年～2018年)の地図に、国や北海道が公表した浸水想定区域や北海道が公表した洪水氾濫危険区域を重ねて作成したものです。現在の土地の状況と違いがある場合がありますので注意してください。



※この枠内は、
右上の「拡大図」を
参照してください。

| 洪水時避難所 | | |
|--------|----------|-------------|
| 種別 | 名称 | 所在地 |
| | 多寄研修センター | 多寄町 36 線西 4 |

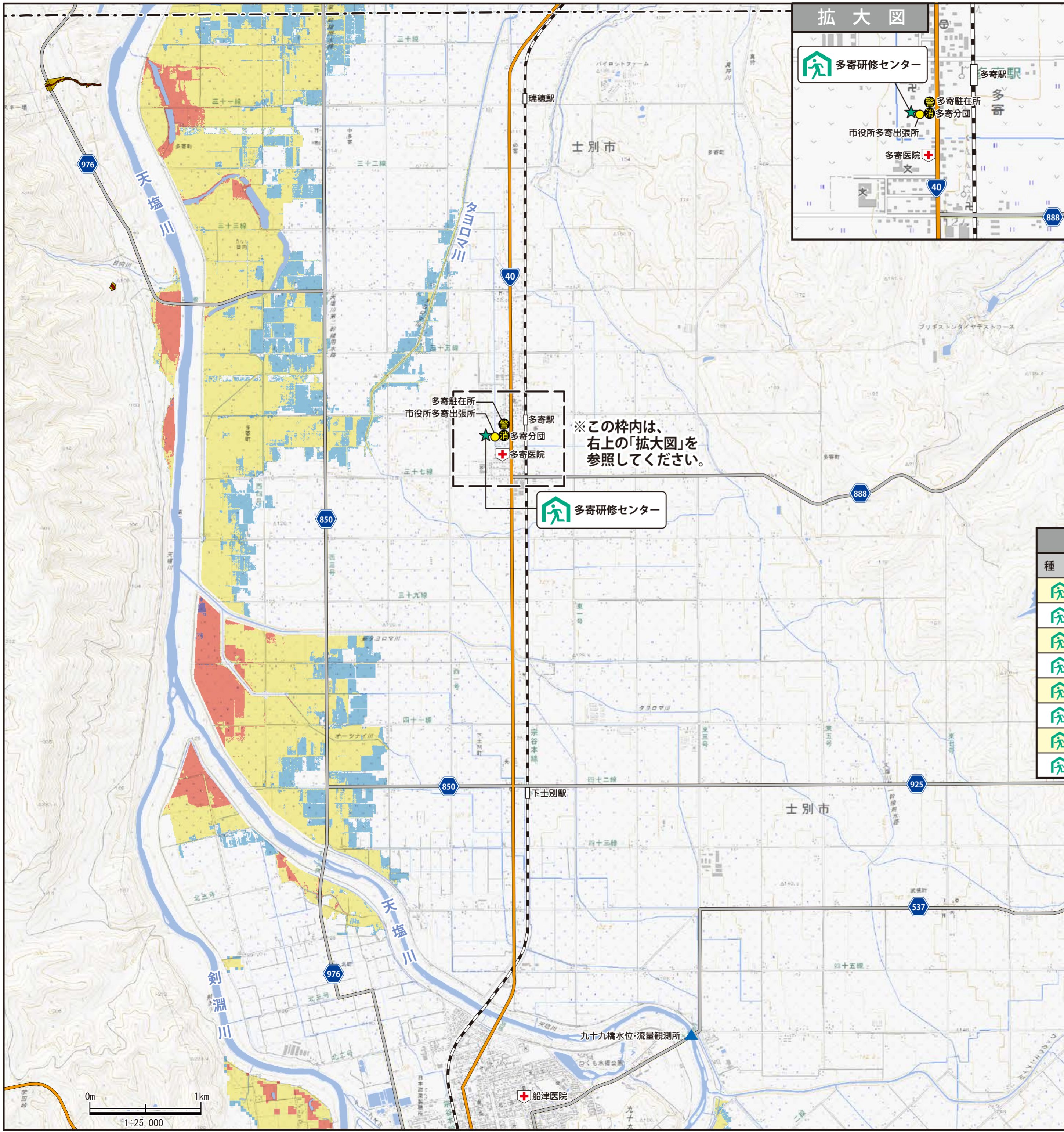
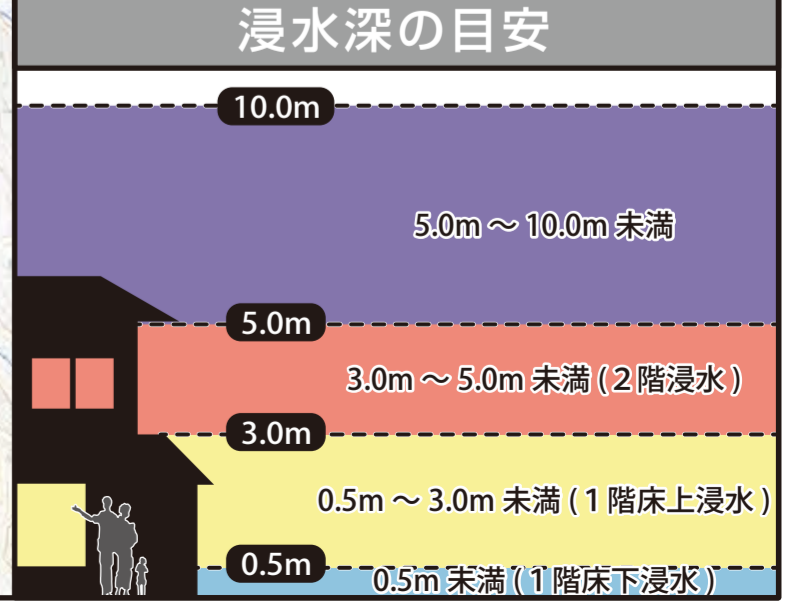
浸水想定区域について

- このハザードマップは、マップに示す(青文字)河川が、計画規模の降雨(100年に1回起こる降雨)により氾濫した場合の浸水が想定される区域と深さを示しています。
※うら面の浸水想定区域図に示されている中小河川は、100年に1回起こる降雨による氾濫シミュレーションは行っていませんので、このハザードマップには示されていません。
- 浸水の想定にあたっては、想定を超える降雨や水路からの氾濫は考慮していませんので、このマップの浸水が想定される区域以外でも浸水が発生する場合や、想定される浸水の深さが異なる場合がありますので注意してください。

| 地震等避難所一覧表 | | |
|-----------|-------------|-------------|
| 種別 | 名称 | 所在地 |
| | 市民文化センター | 東 6-4 |
| | いきいき健康センター | 西 2-3 |
| | 環境センター | 西士別町 |
| | 士別南中学校 | 東 4-17 |
| | 多寄小・中学校 | 多寄町 37 線西 2 |
| | 上士別小・中学校 | 上士別町 16 線南 |
| | 教信寺 | 温根別町 |
| | あさひサンライズホール | 朝日町中央 |

| 凡例 | |
|----|-------|
| | 指定避難所 |
| | 警察 |
| | 消防 |
| | 役場 |
| | 病院 |
| | 国道 |
| | 道道 |
| | 線路 |
| | 行政界線 |
| | 水位観測所 |

| 土砂災害(特別)警戒区域 | |
|--------------|---------------------------------|
| | 土砂災害特別警戒区域(レッドゾーン) |
| | 土砂災害警戒区域(イエローゾーン) |
| | 急傾斜地の崩壊(かけ崩れ)土砂災害特別警戒区域(レッドゾーン) |
| | 土砂災害警戒区域(イエローゾーン) |



この地図は、国土地理院長の承認を得て、同院発行の電子地形図25000を複製したものである。(承認番号 平30情複、第1465号)