

士別市全図(士別西部) 洪水浸水想定区域図(想定最大規模)

このマップは、国土地理院発行(2014年~2018年)の地図に、国や北海道が公表した浸水想定区域や北海道が公表した洪水氾濫危険区域を重ねて作成したものです。現在の土地の状況と違いがある場合がありますので注意してください。

注意
「2階以上」の表示がある避難所については、2階以上の避難が必要な避難所です。

| 種別 | 名称 | 所在地 |
|-----|-----------------|----------|
| 避難所 | 市民文化センター (2階以上) | 東6-4 |
| 避難所 | 環境センター | 西士別町 |
| 避難所 | 士別南中学校 (2階以上) | 東4-17 |
| 避難所 | 士別翔雲高等学校 | 東6北6 |
| 避難所 | 士別同友会カントリークラブ | 東8-15 |
| 避難所 | ほくと子どもセンター | 東4北5 |
| 避難所 | 北星保育園 | 東5北5 |
| 避難所 | 士別神社 | 東8北1 |
| 避難所 | 保健福祉センター | 東11-5 |
| 避難所 | 士別小学校 (2階以上) | 東3北3 |
| 避難所 | 総合体育館 (2階以上) | 東4-4 |
| 避難所 | 南士別自治会館 | 南士別町 |
| 避難所 | 多寄研修センター | 多寄町36線西4 |
| 避難所 | 多寄小・中学校 | 多寄町37線西 |
| 避難所 | 教信寺 | 温根別町 |
| 避難所 | 上士別小・中学校 (2階以上) | 上士別町16線南 |

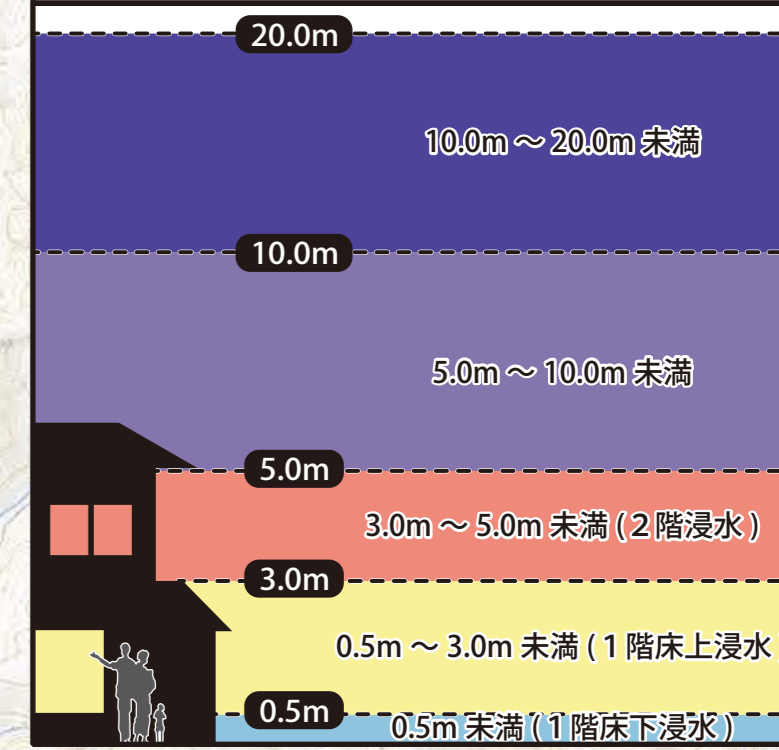
浸水想定区域について

- このハザードマップは、マップに示す(青文字)河川が、想定しうる最大規模の降雨(1,000年に1回起こる降雨)により氾濫した場合の浸水の想定される区域と深さを示しています。
- 浸水の想定にあたっては、想定を超える降雨や水路からの氾濫は考慮していませんので、このマップの浸水が想定される区域以外でも浸水が発生する場合や、想定される浸水の深さが異なる場合がありますので注意してください。

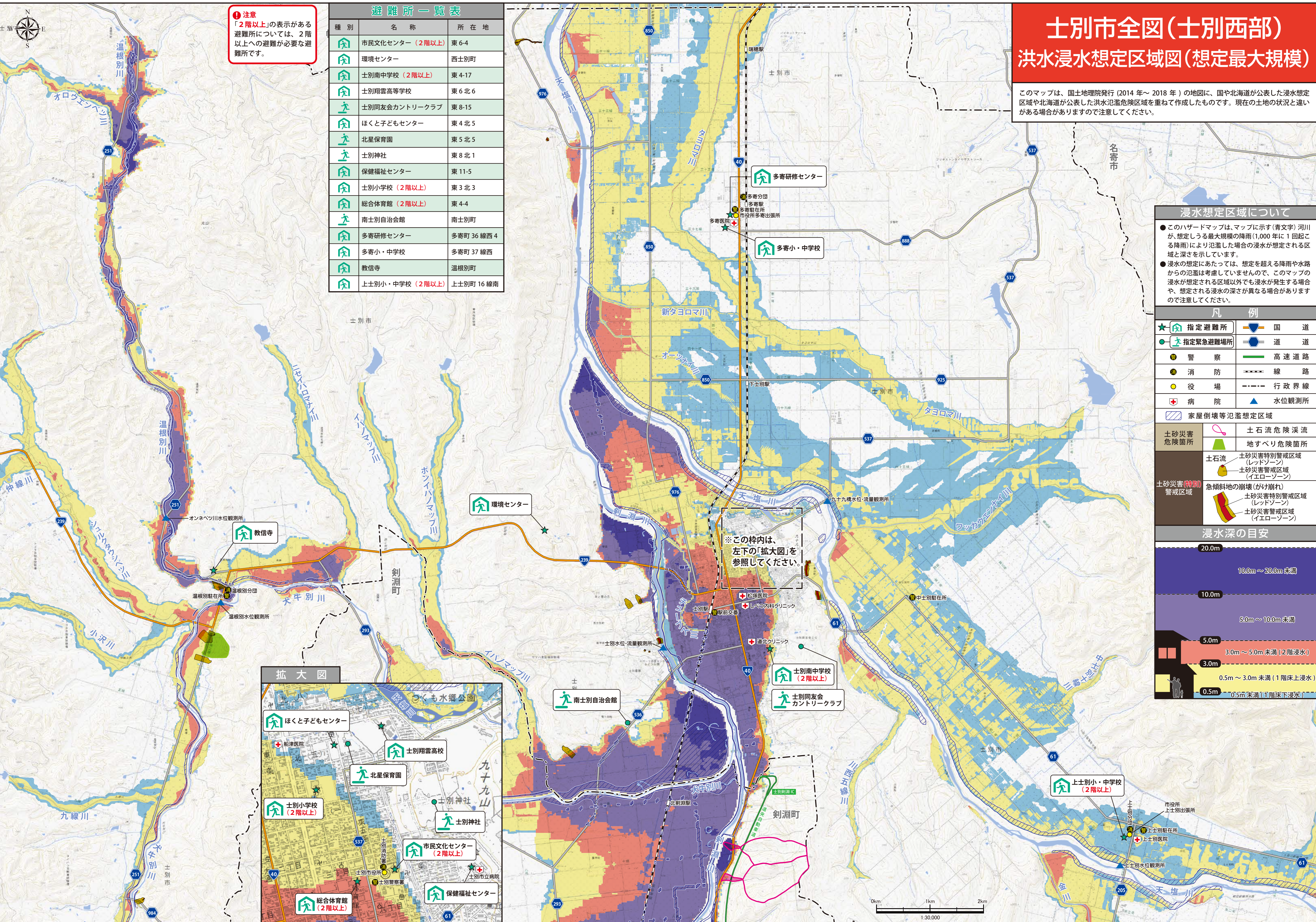
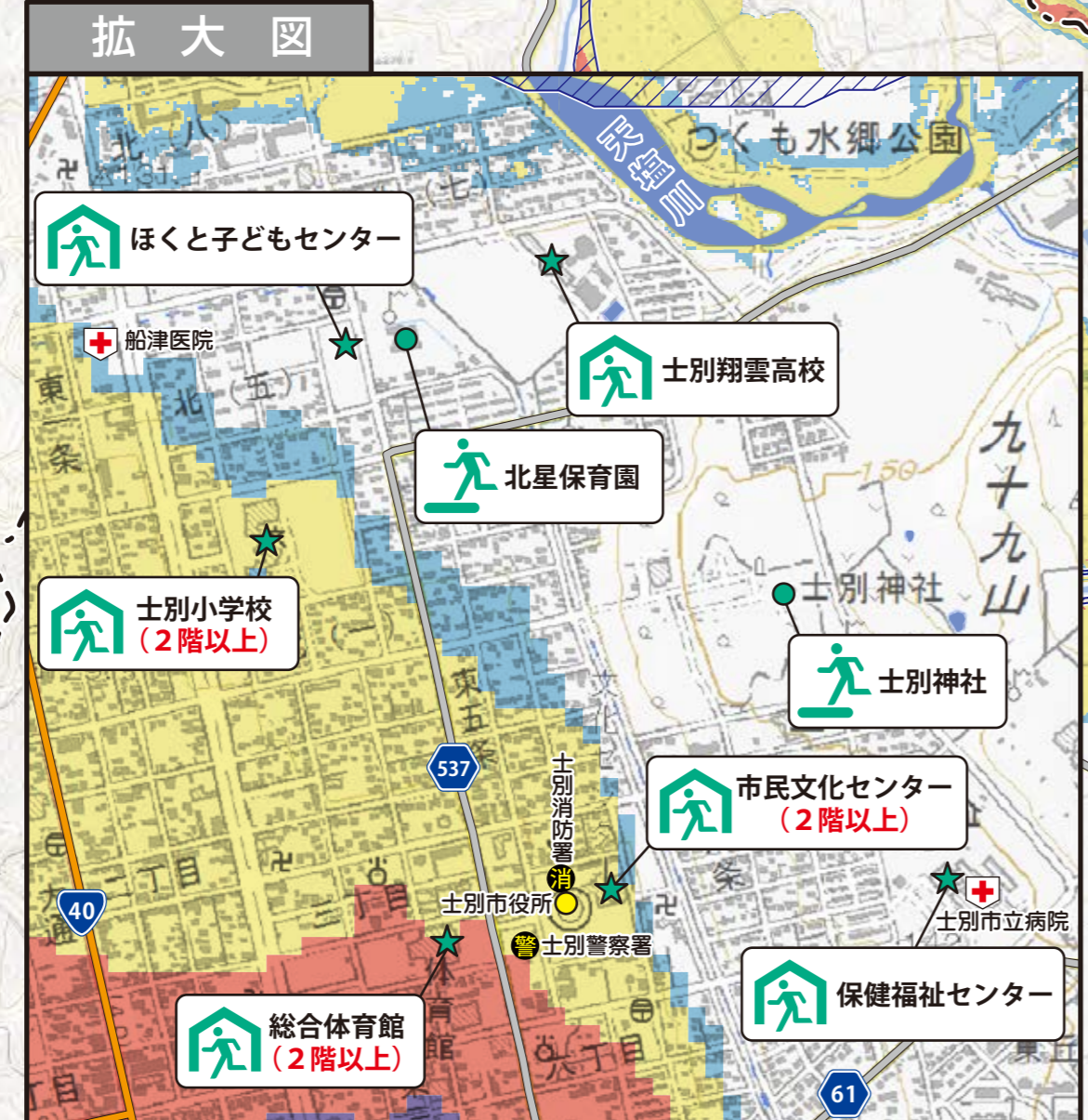
凡例

- | | |
|--------------|--------------------|
| ★ 指定避難所 | 国 道 |
| 指定緊急避難場所 | 道 道 |
| 警察 | 高速道路 |
| 消防 | 線 路 |
| 役 場 | 行政界線 |
| 病 院 | ▲ 水位観測所 |
| 家屋倒壊等氾濫想定区域 | |
| 土砂災害危険箇所 | 土砂災害特別警戒区域(レッドゾーン) |
| | 土砂災害警戒区域(イエローゾーン) |
| 土砂災害(特別)警戒区域 | 急傾斜地の崩壊(かけ崩れ) |
| | 土砂災害特別警戒区域(レッドゾーン) |
| | 土砂災害警戒区域(イエローゾーン) |

浸水深の目安



※この枠内は、左下の「拡大図」を参照してください。



この地図は、国土地理院長の承認を得て、同院発行の電子地形図25000を複製したものである。(承認番号 平30情報 第1465号)