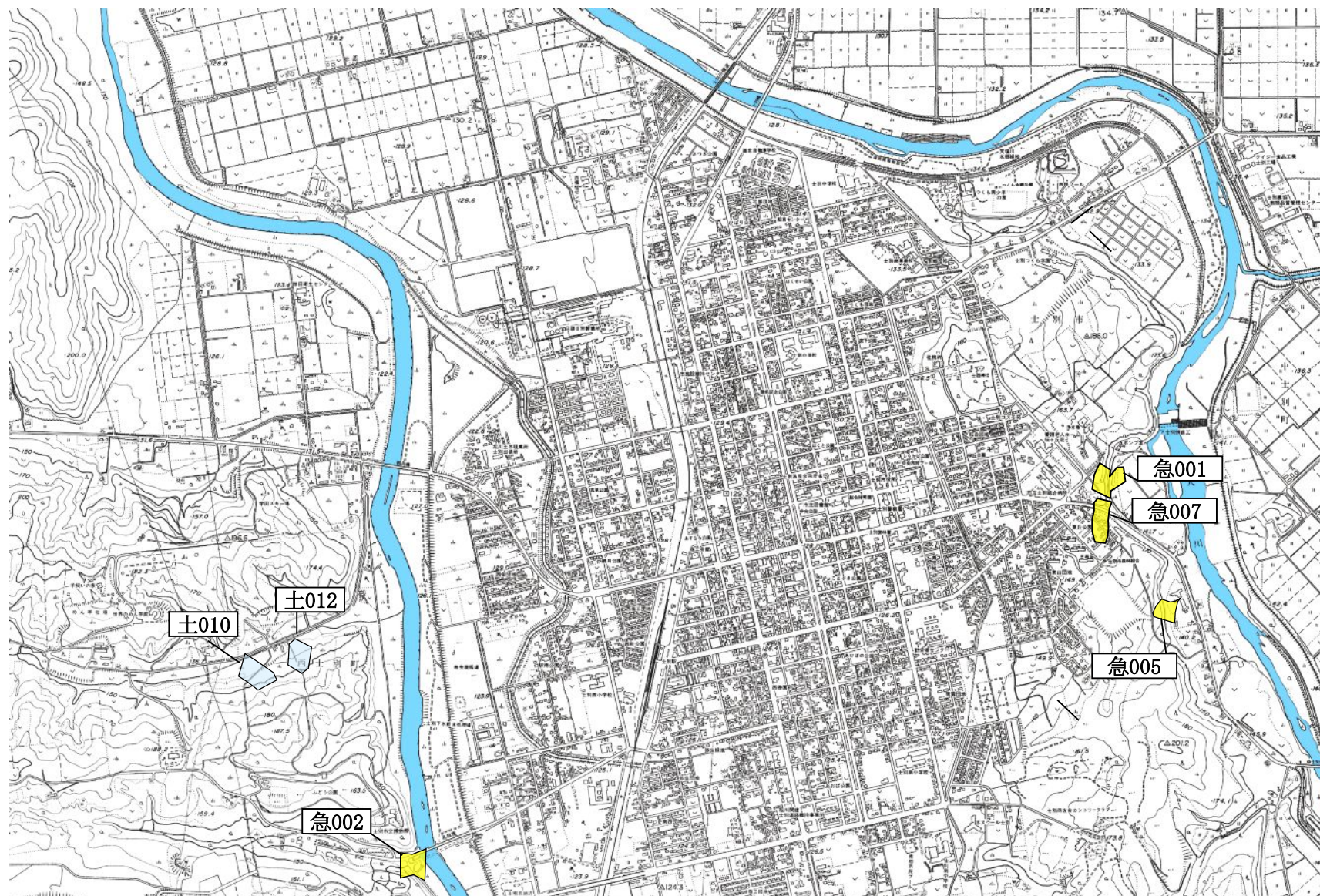
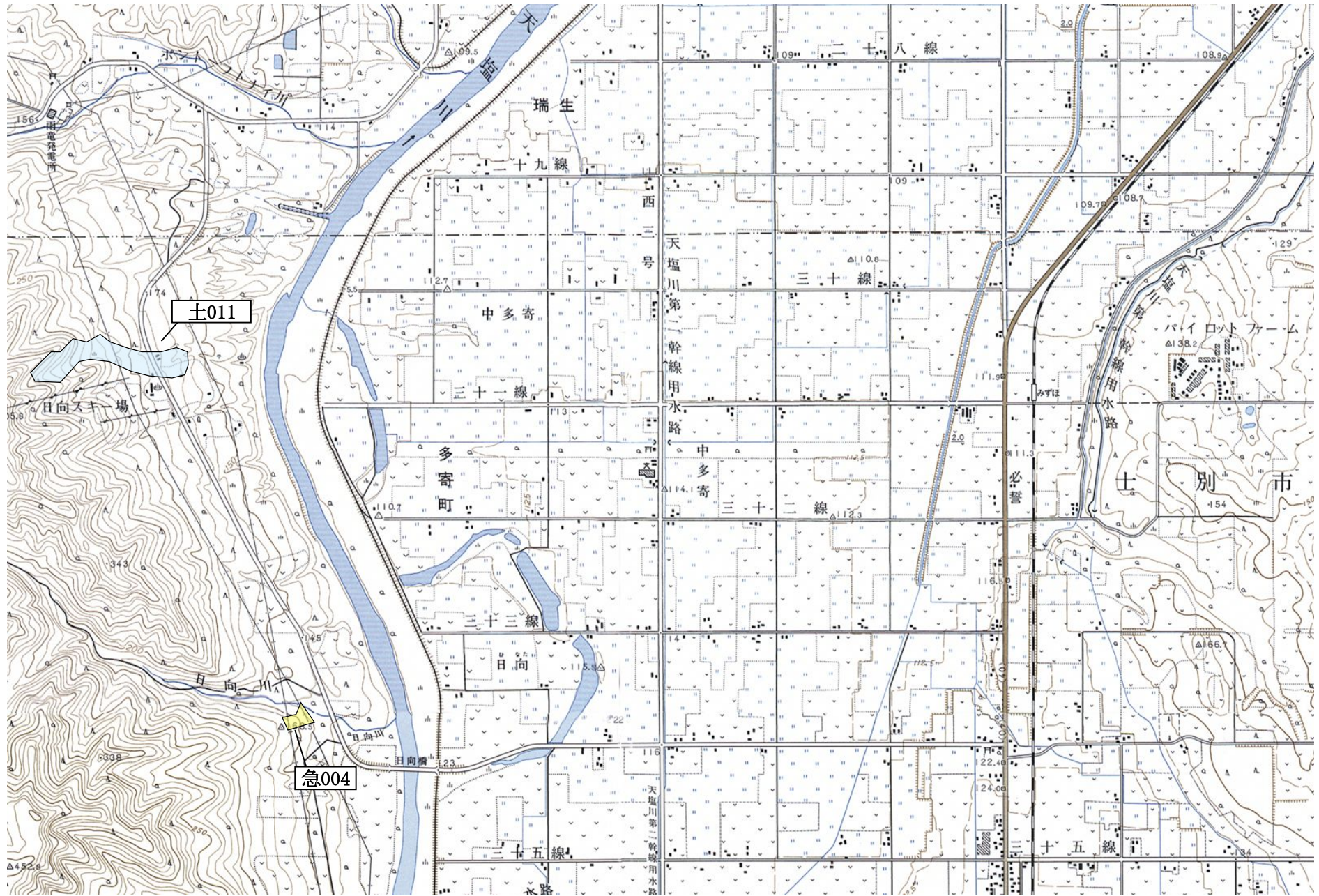


1 土石流危険溪流・急傾斜地崩壊危険箇所・地すべり危険箇所
(1) 市街地区

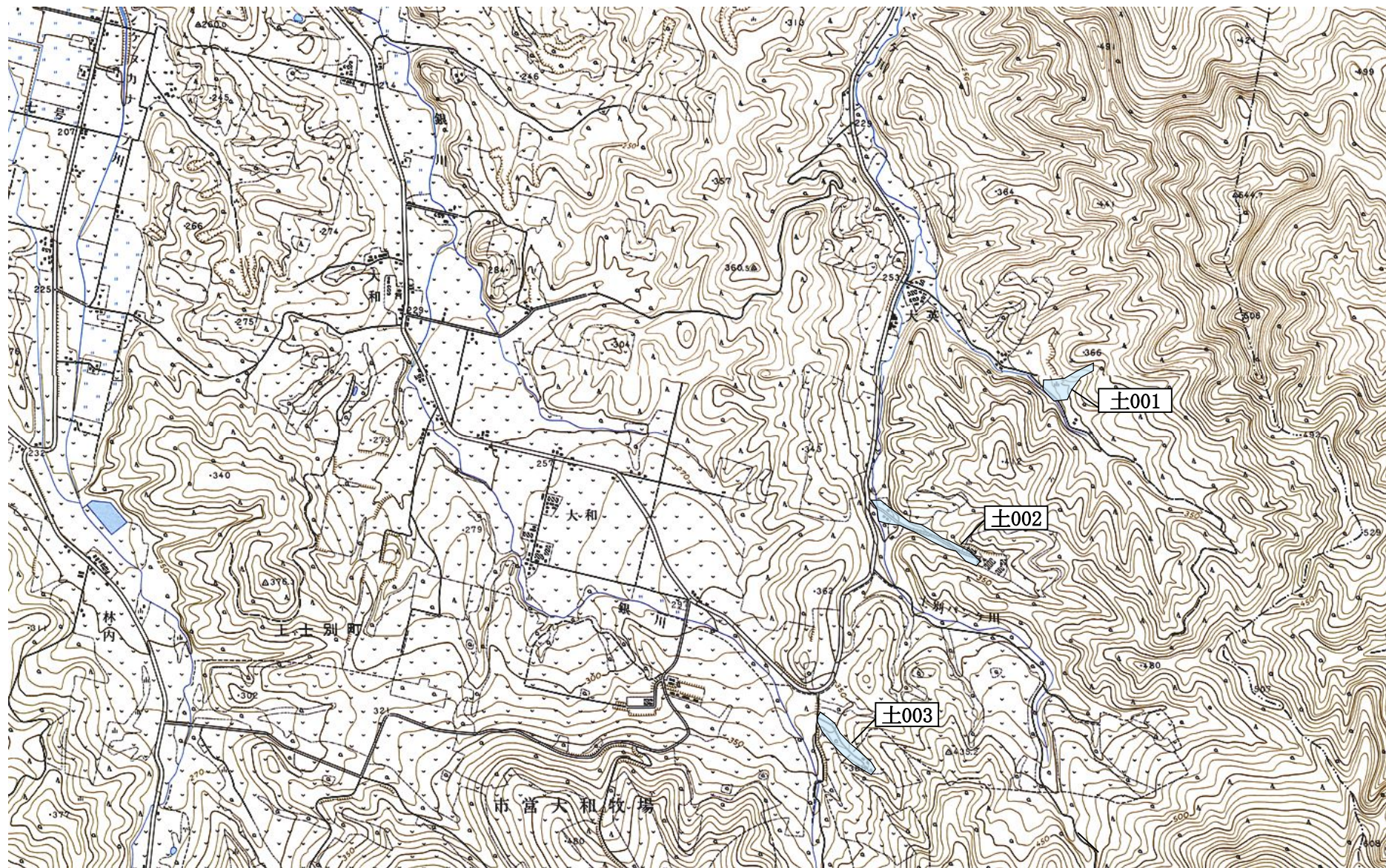


土砂災害危険箇所位置図

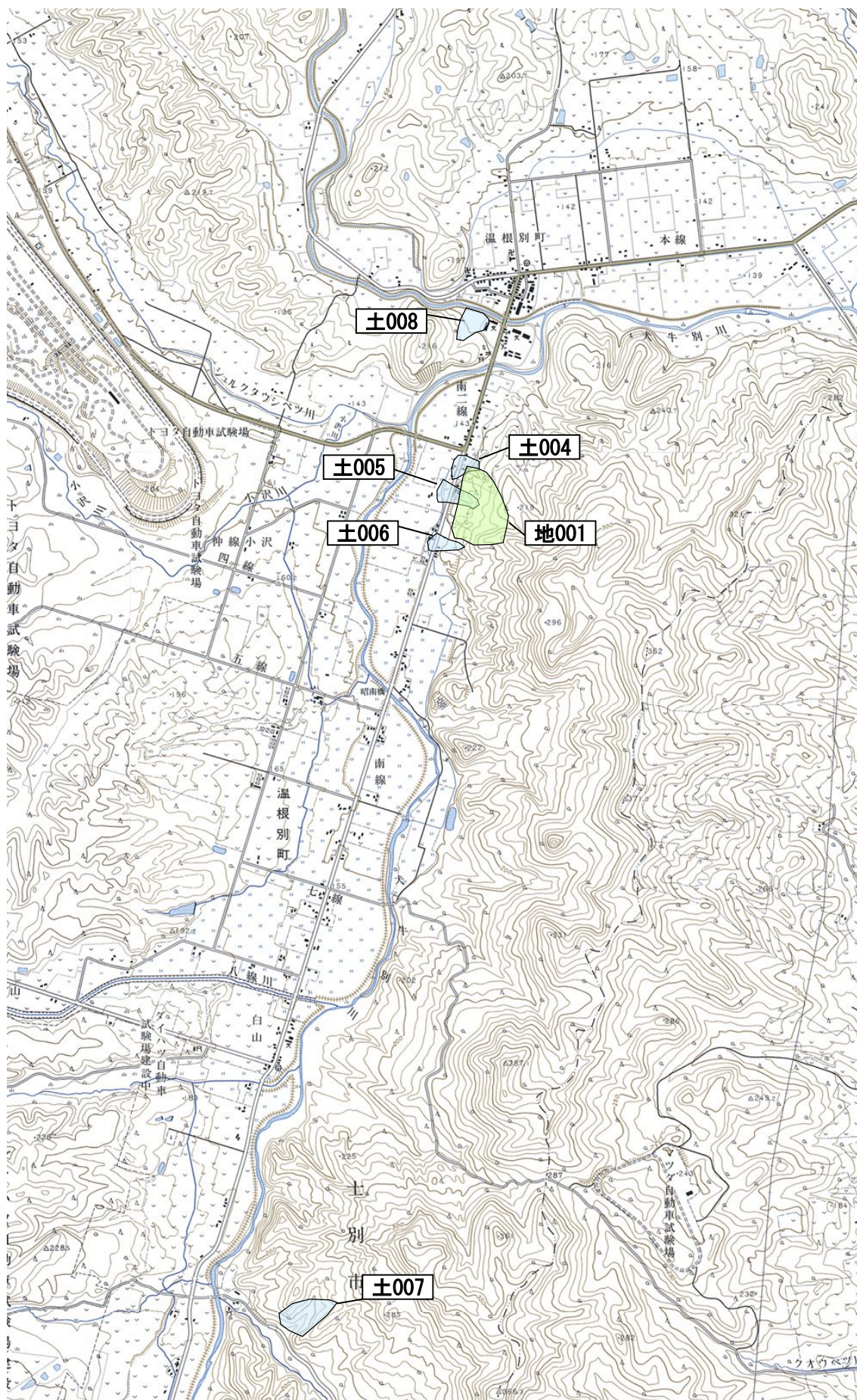
(3) 多寄地区



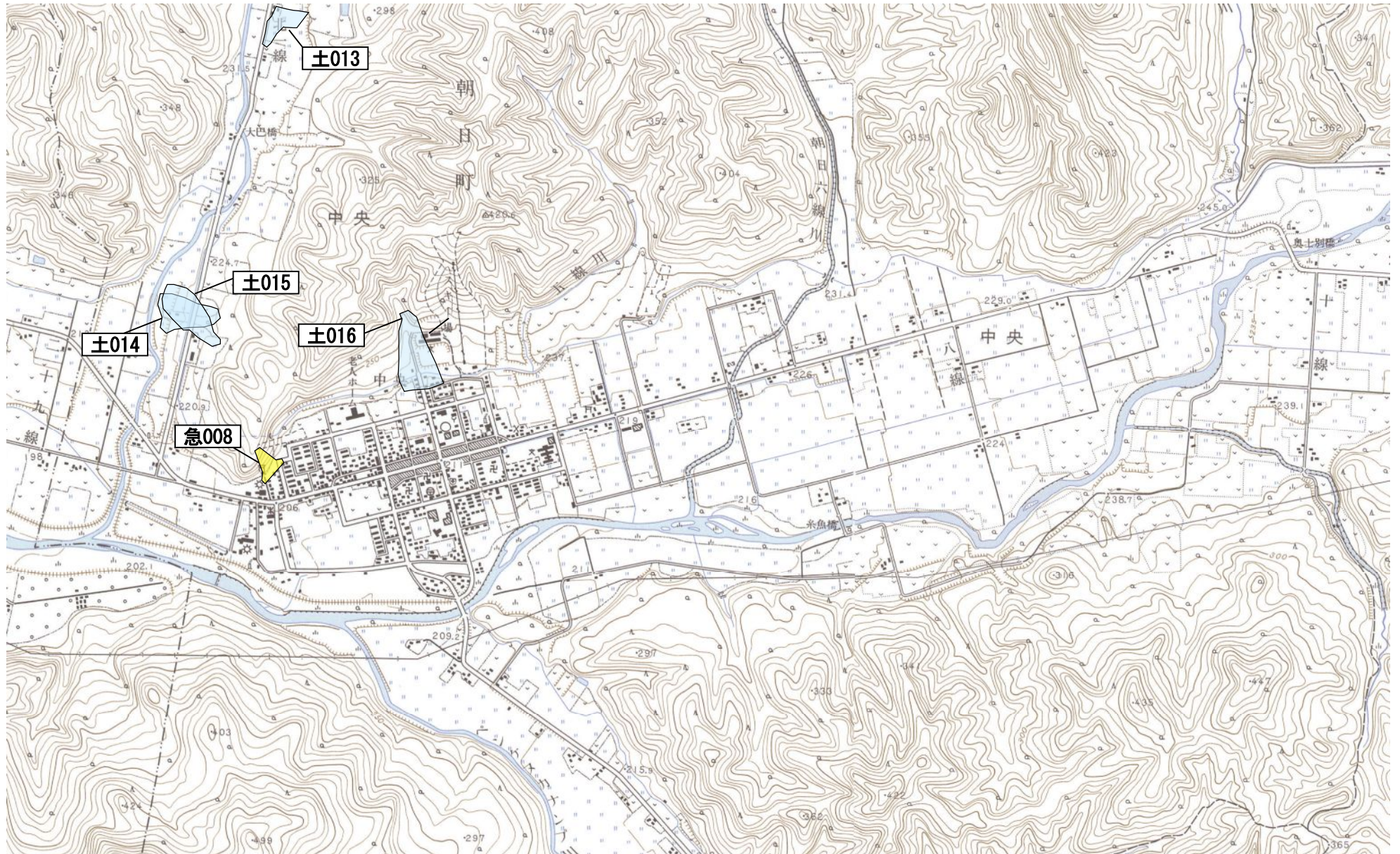
(4) 上士別地区



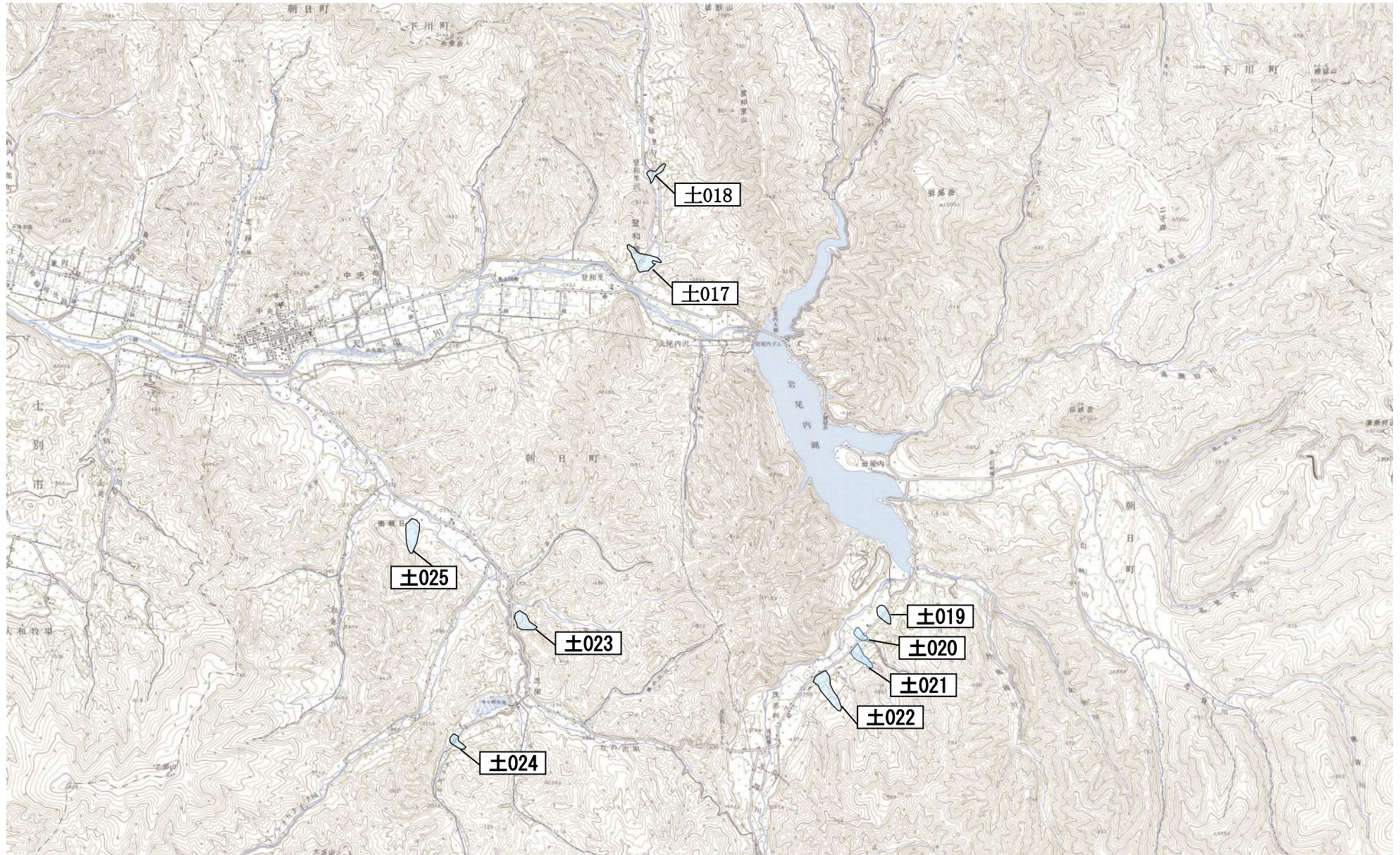
(5) 温根別地区



(6) 朝日市街地区

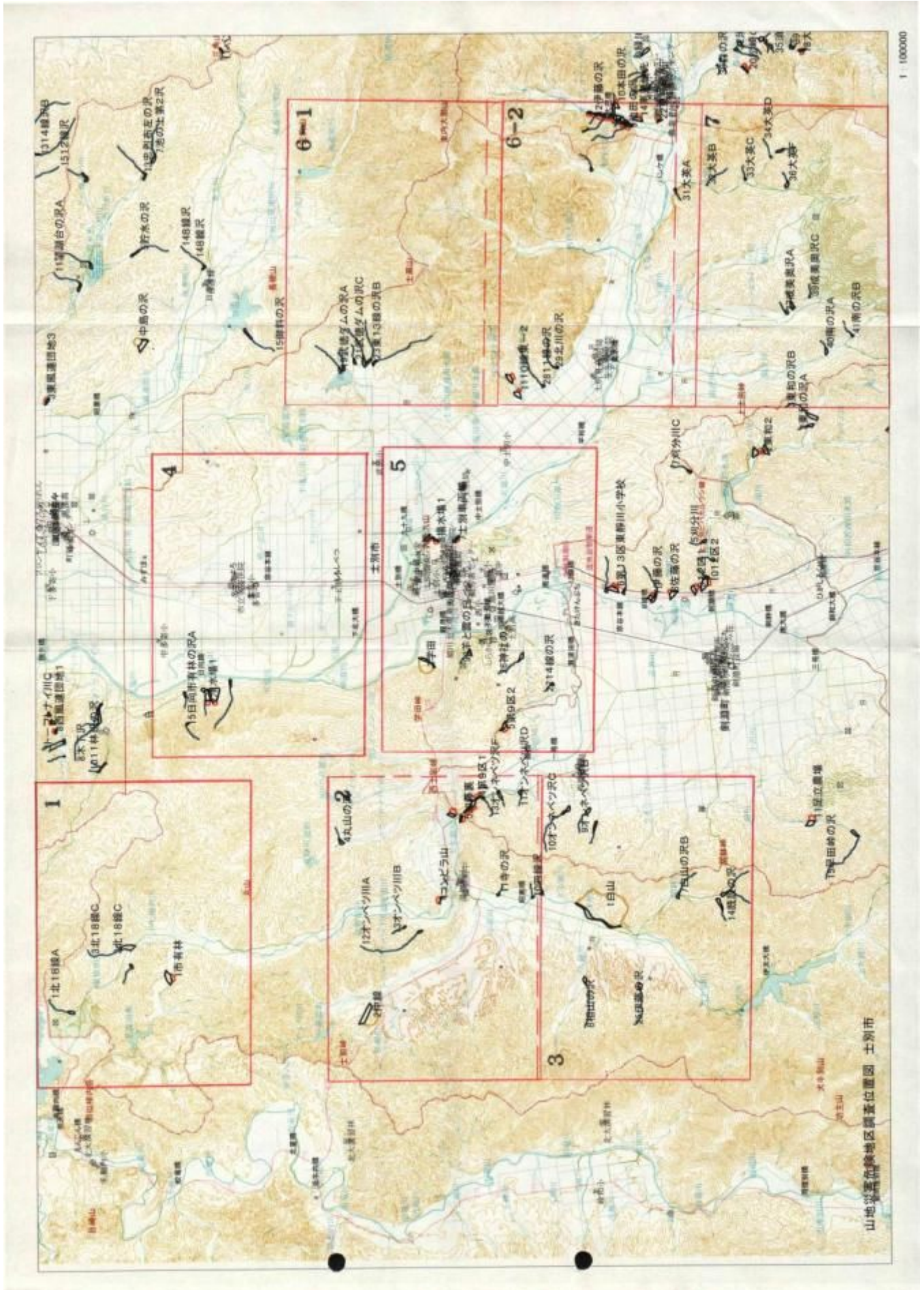


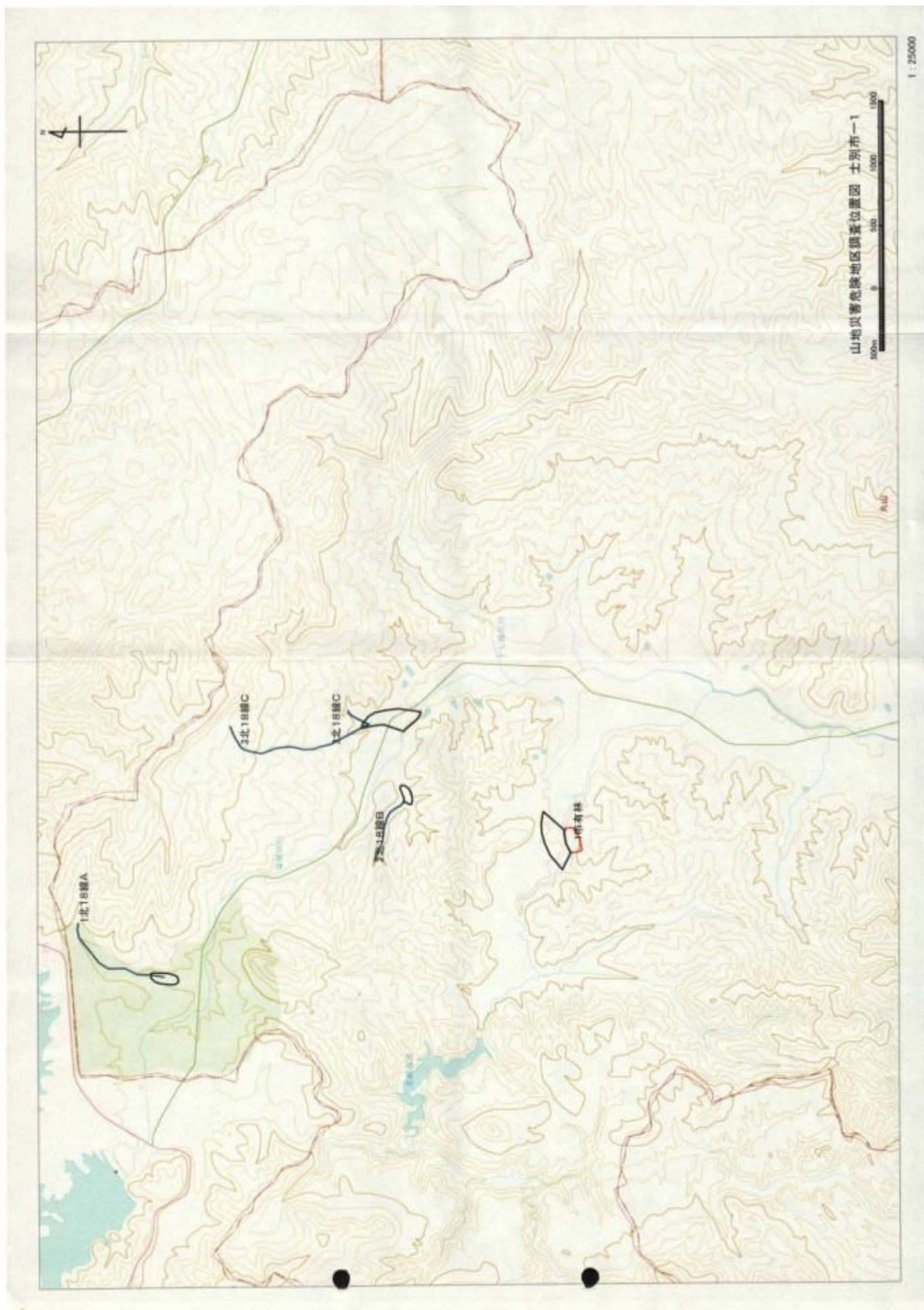
(7) 朝日地区 (南朝日、登和里、茂志利)

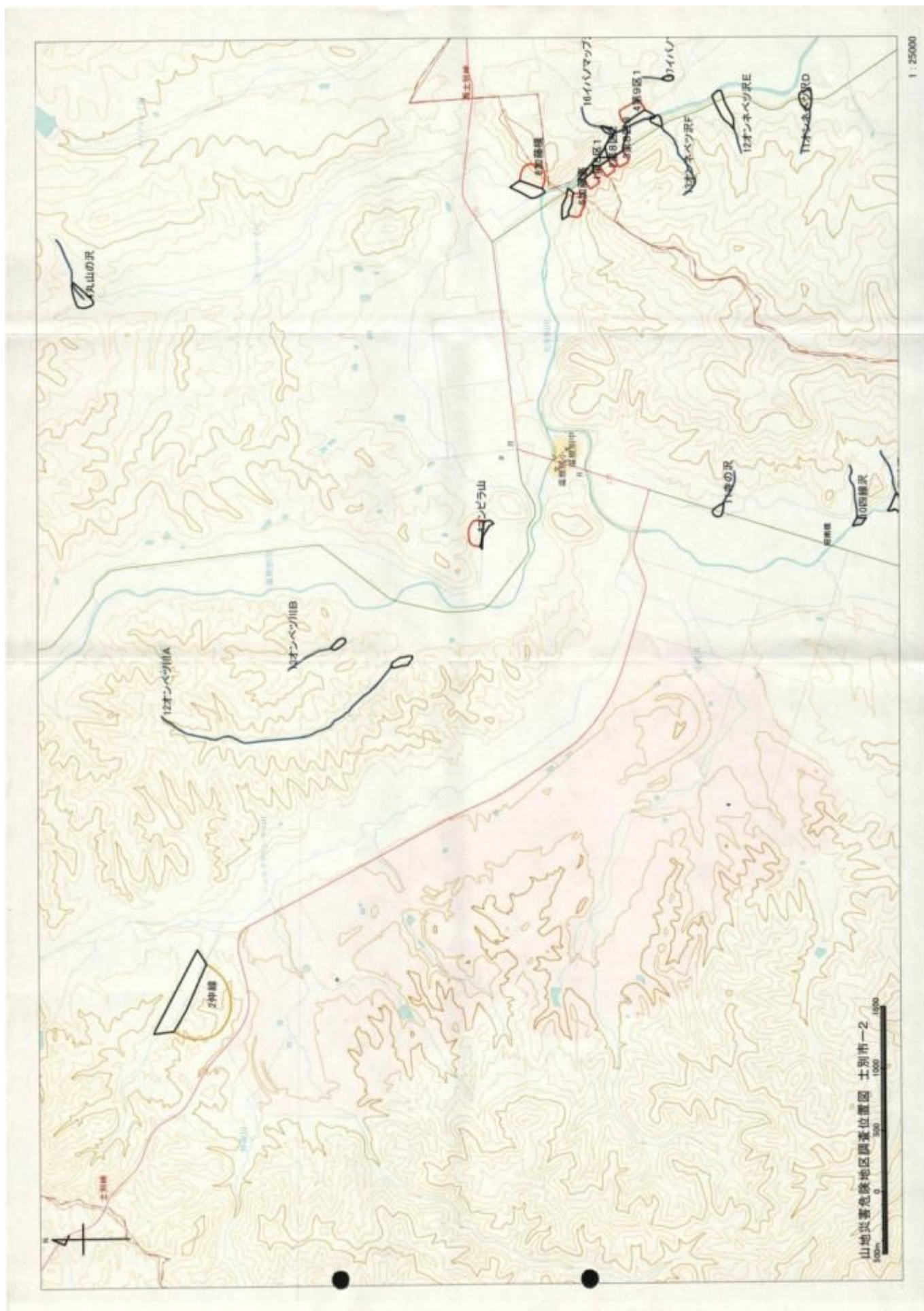


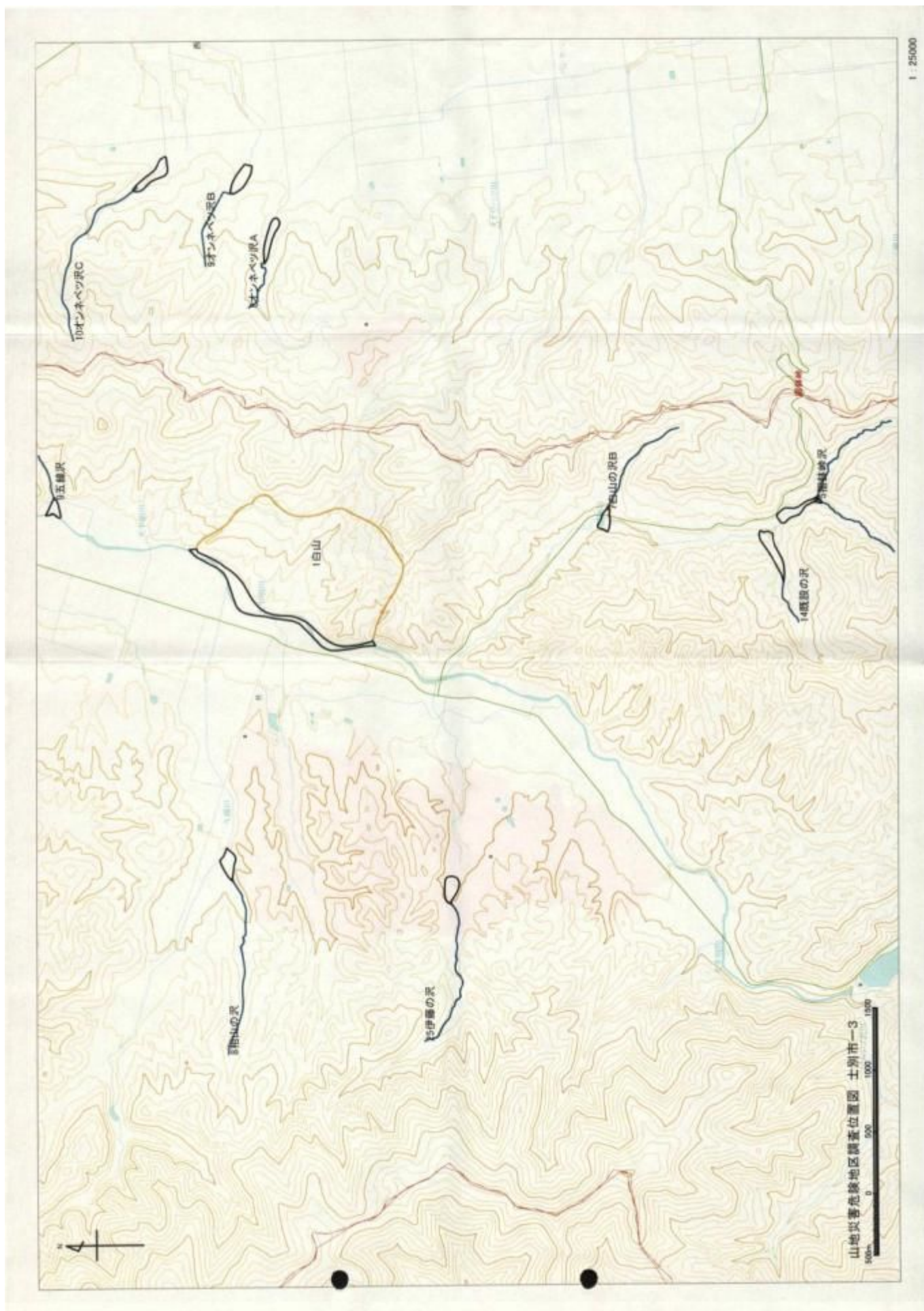
3 山地災害危険箇所

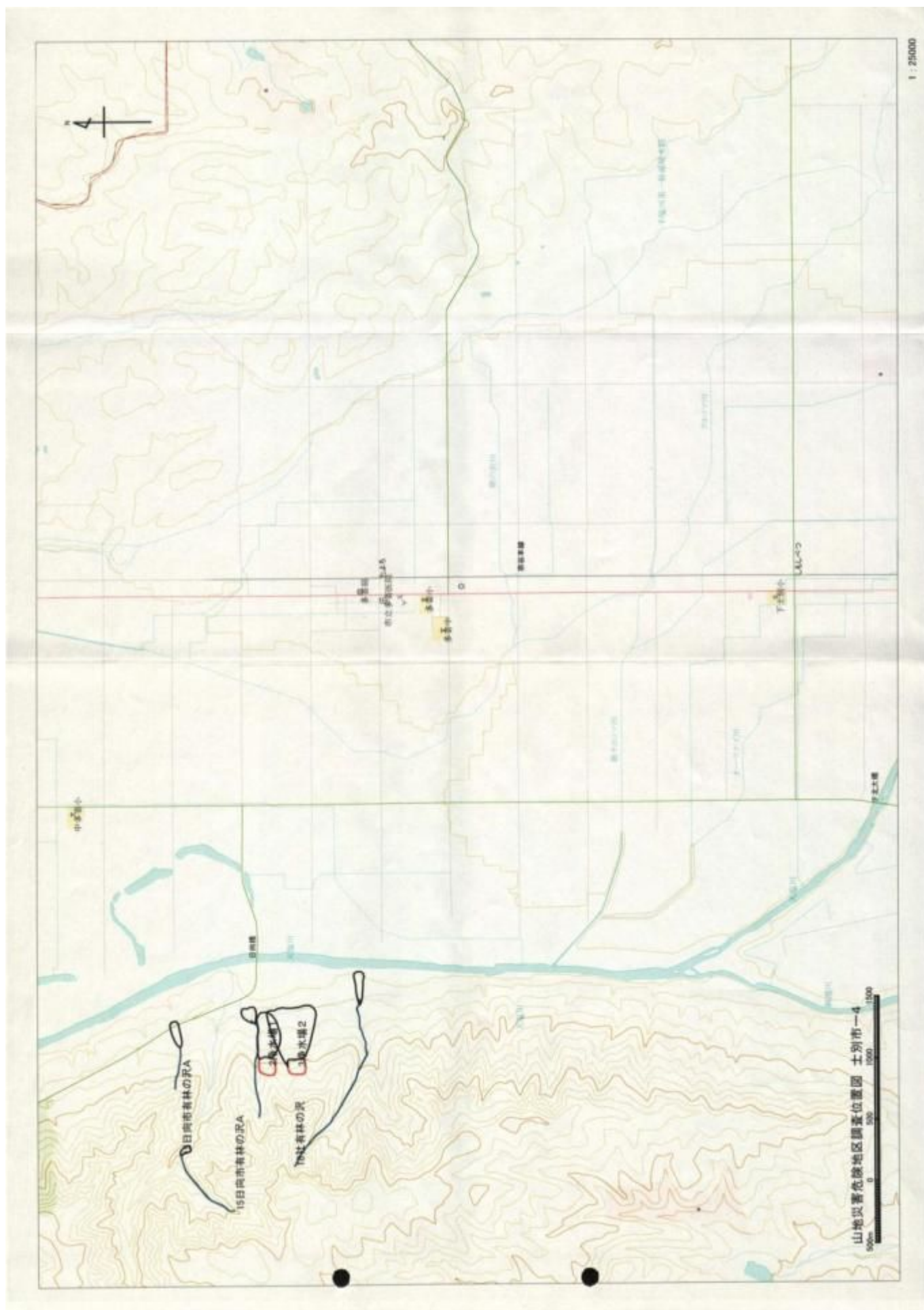
(1) 民有林

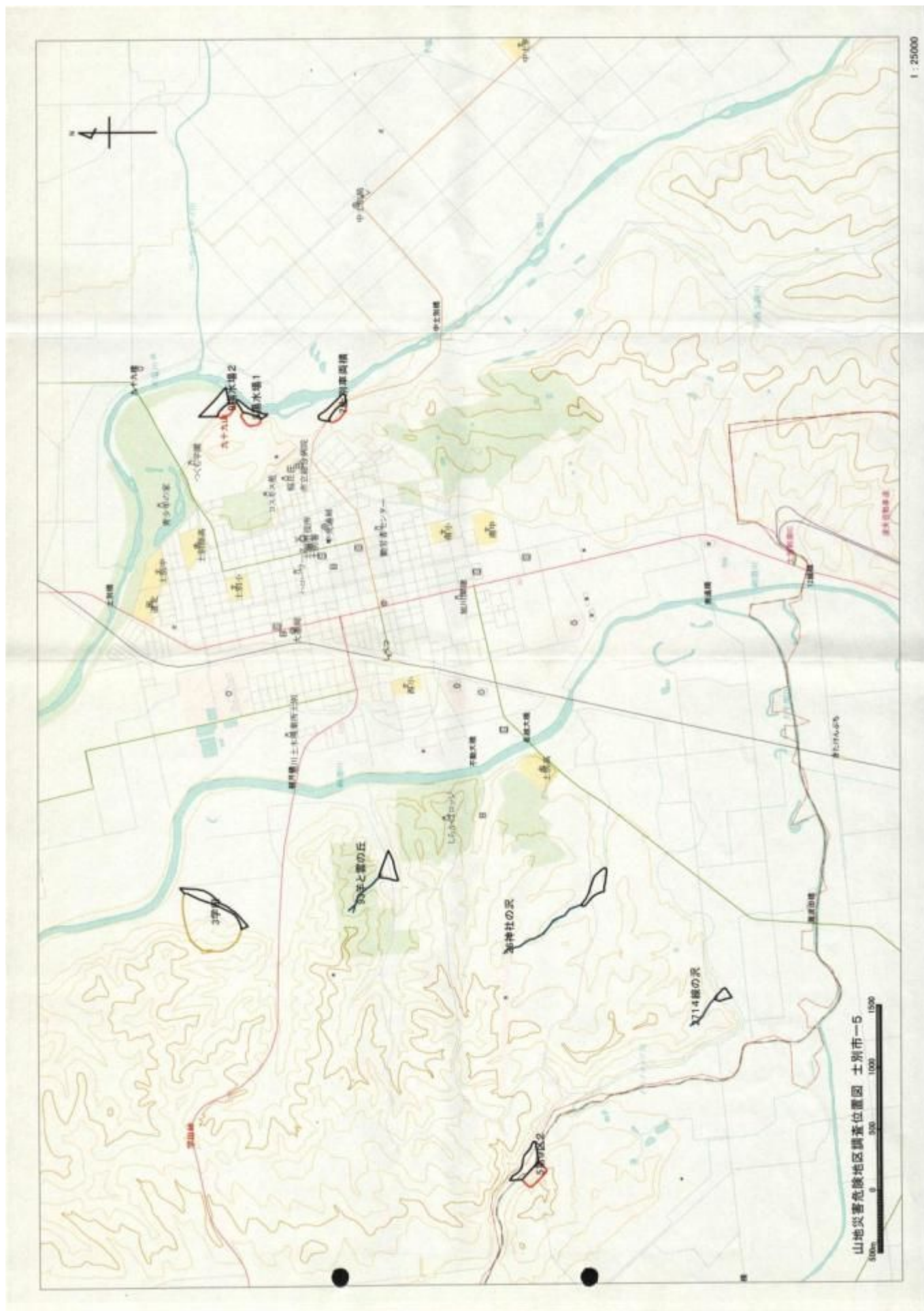


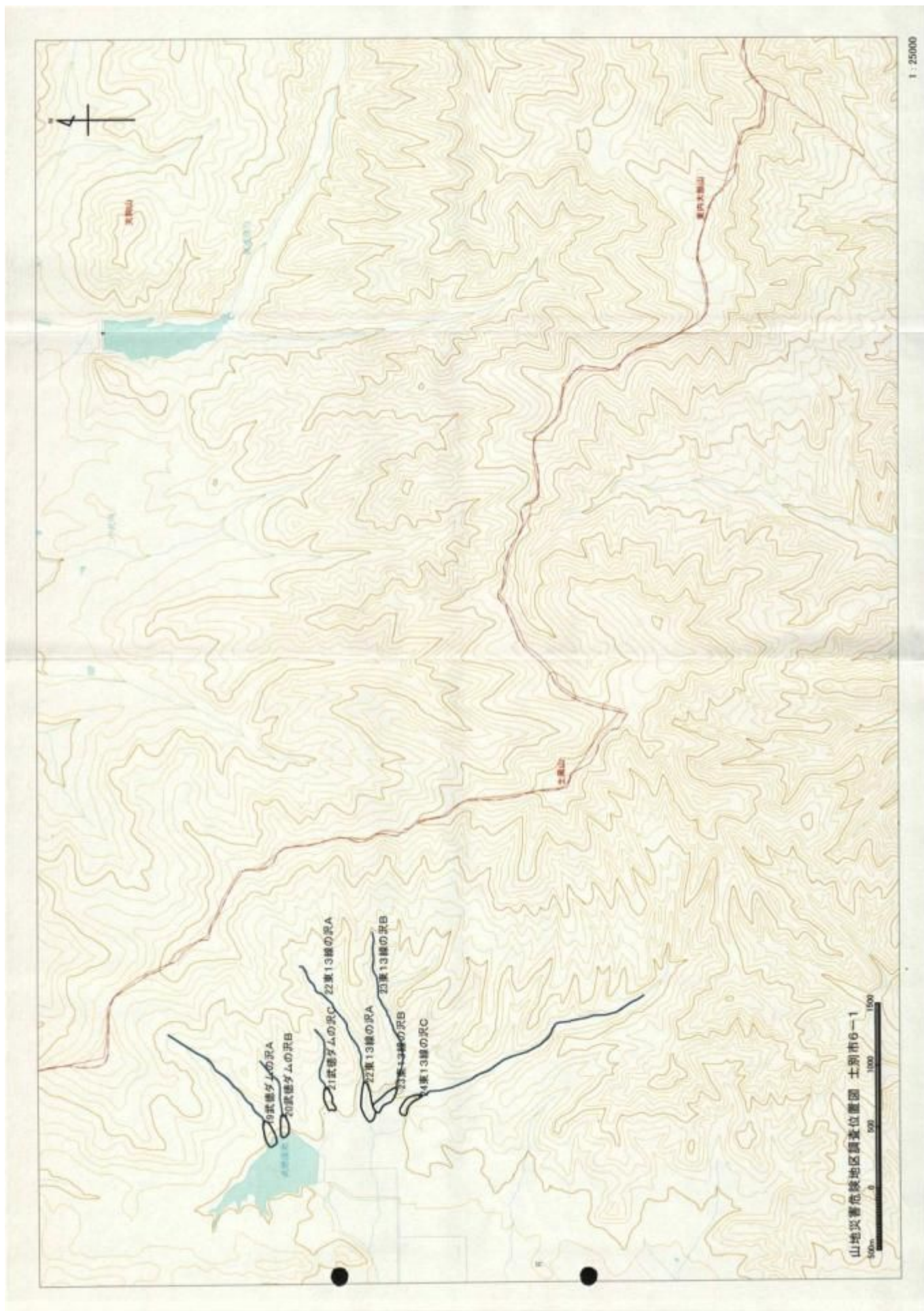




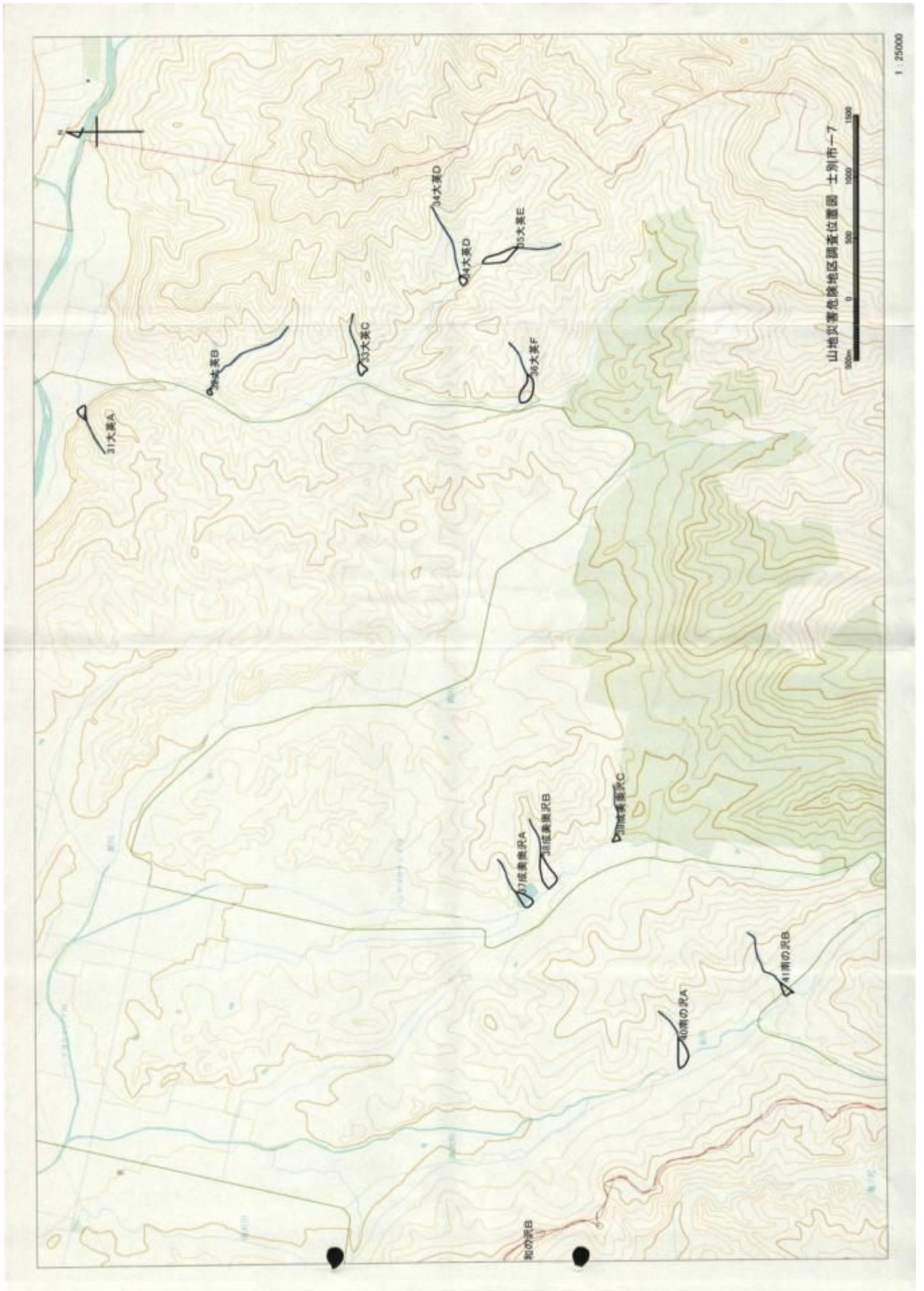




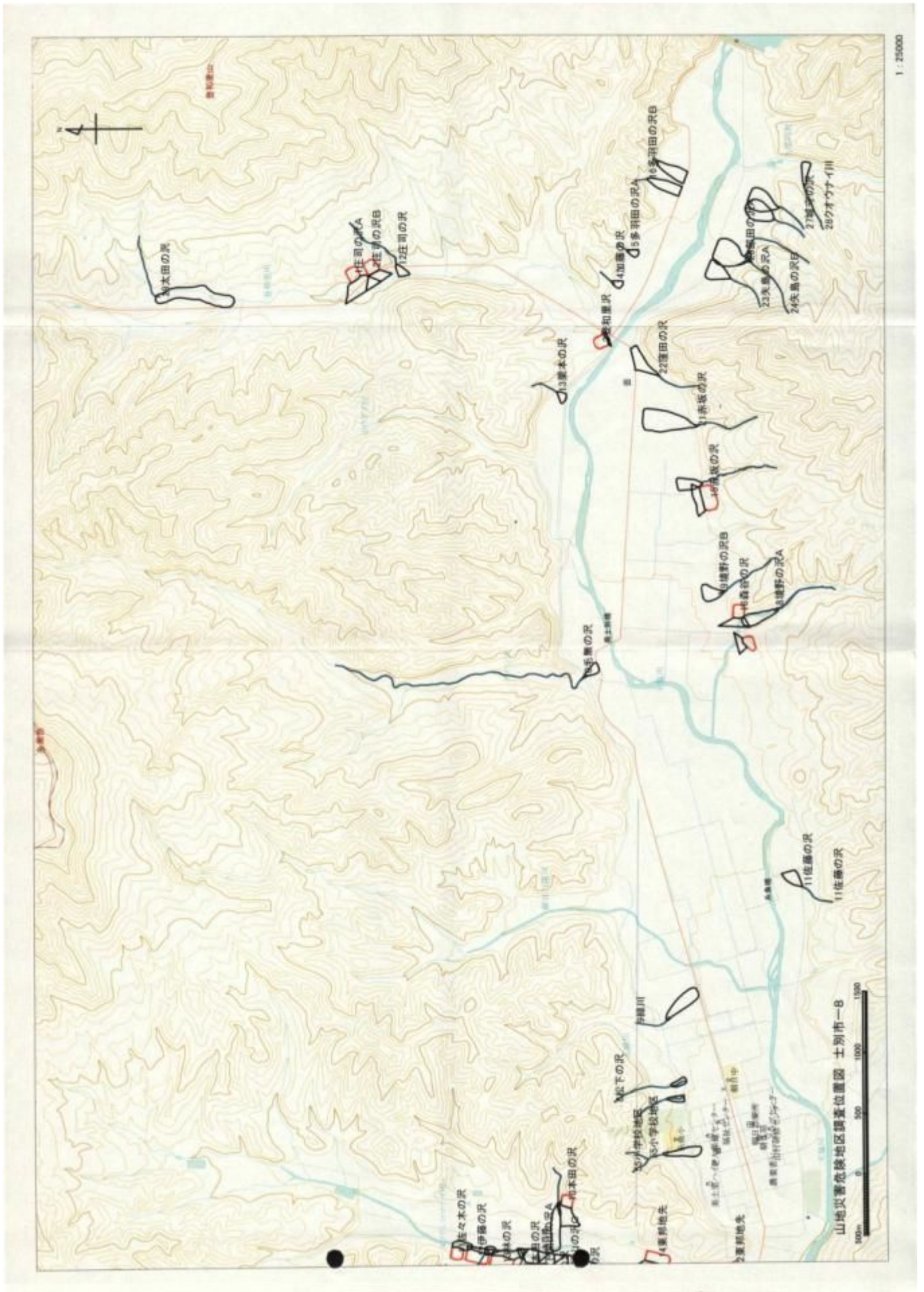




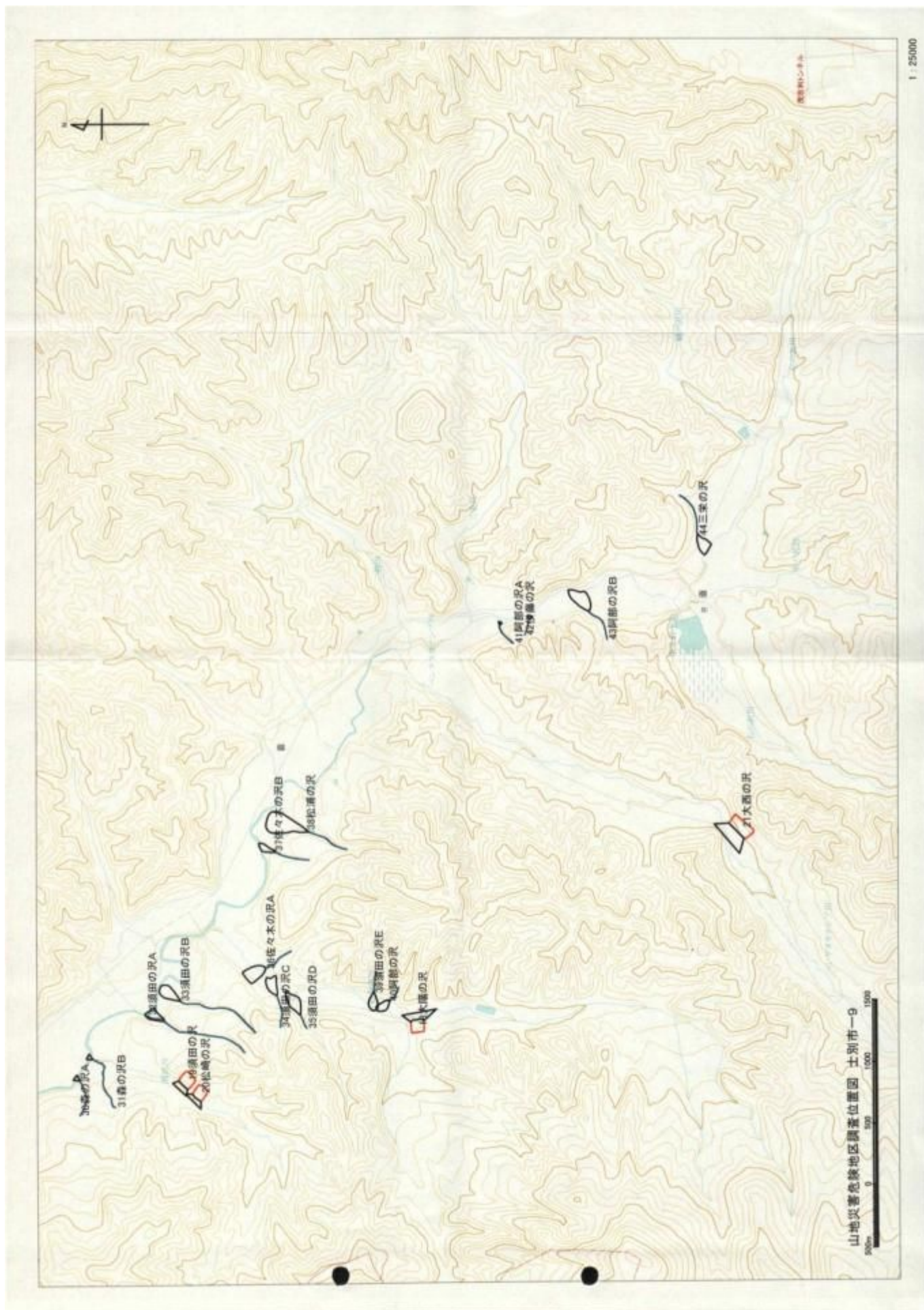
1 : 25000



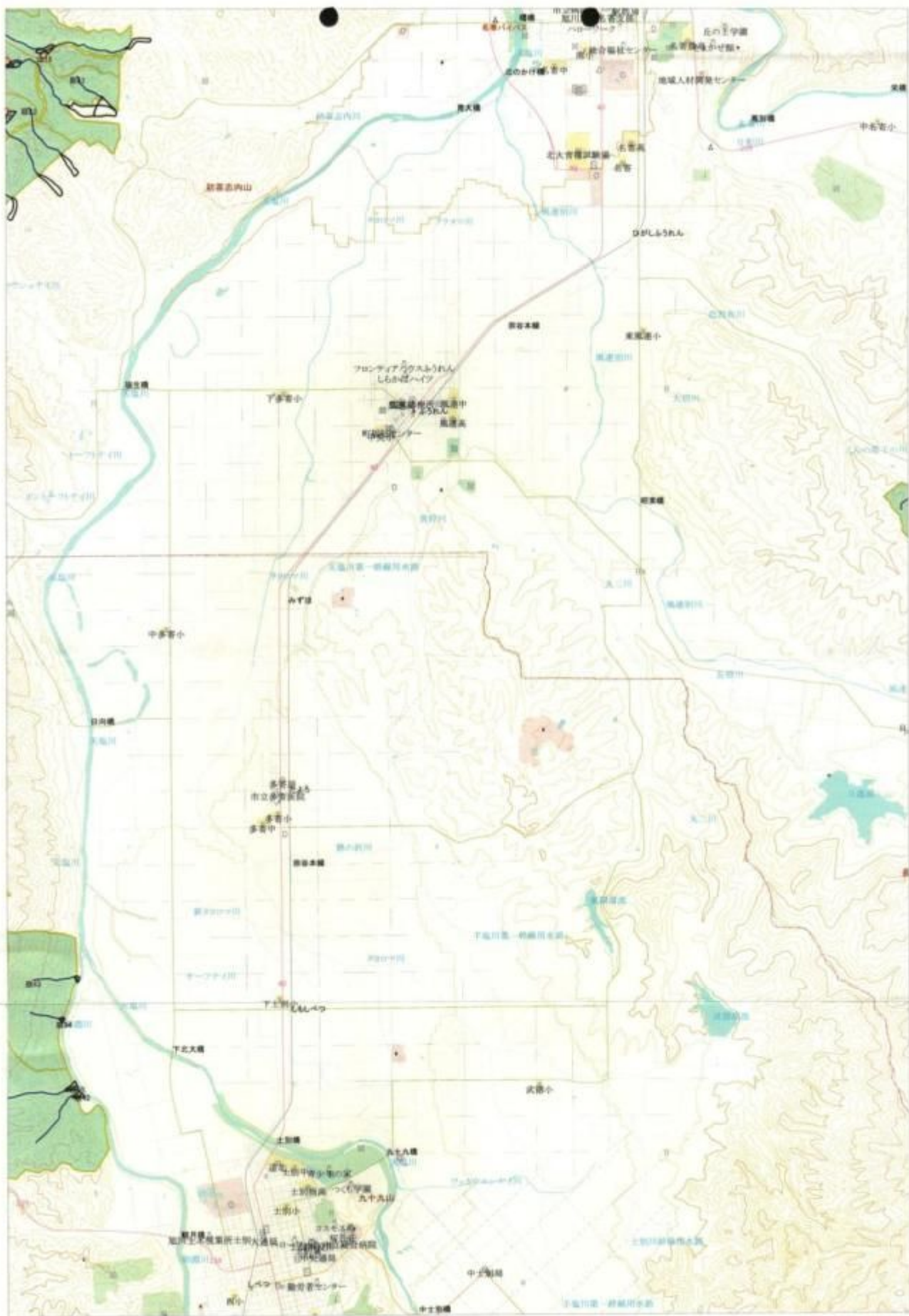
1 : 25000



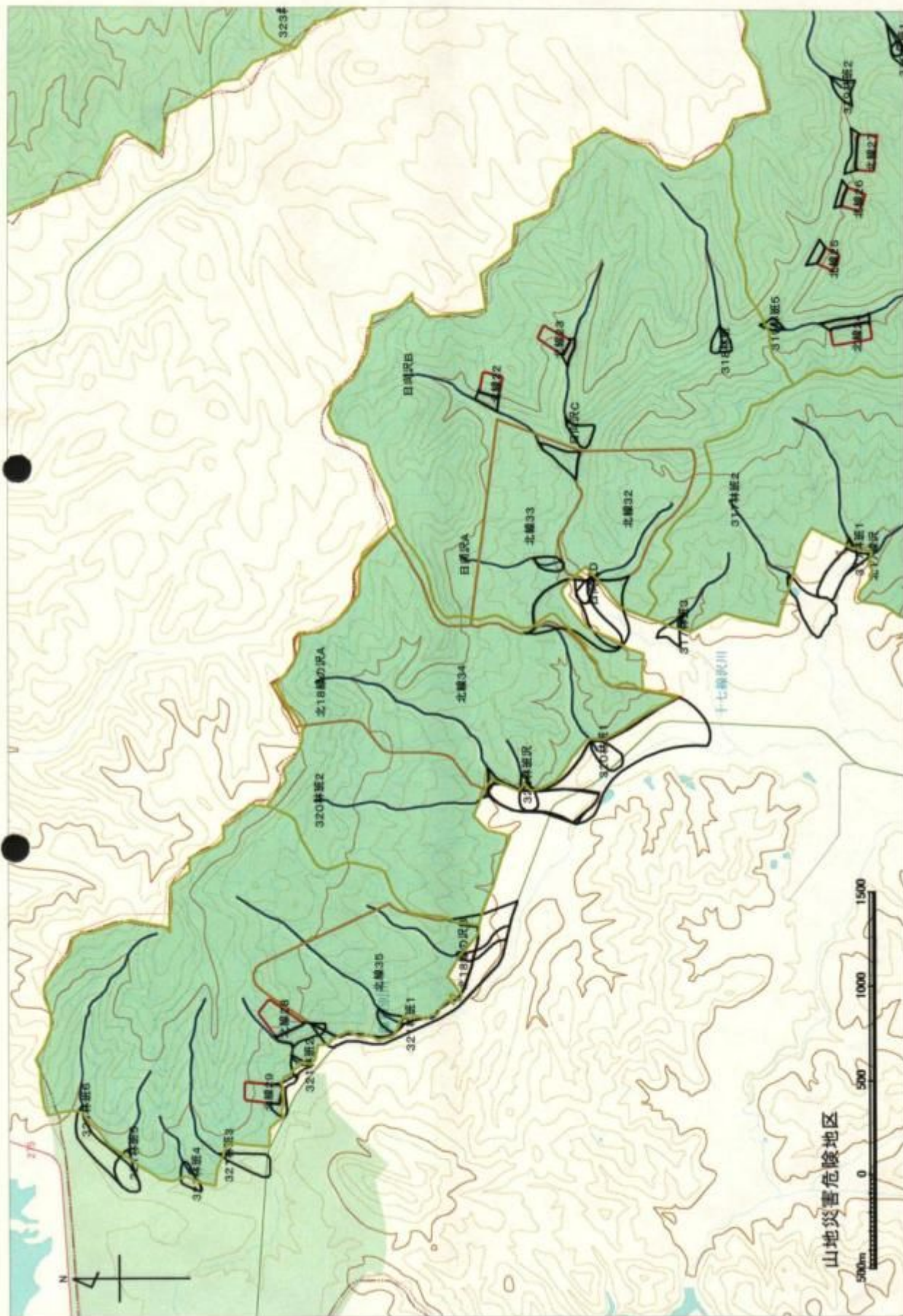
1 : 25000

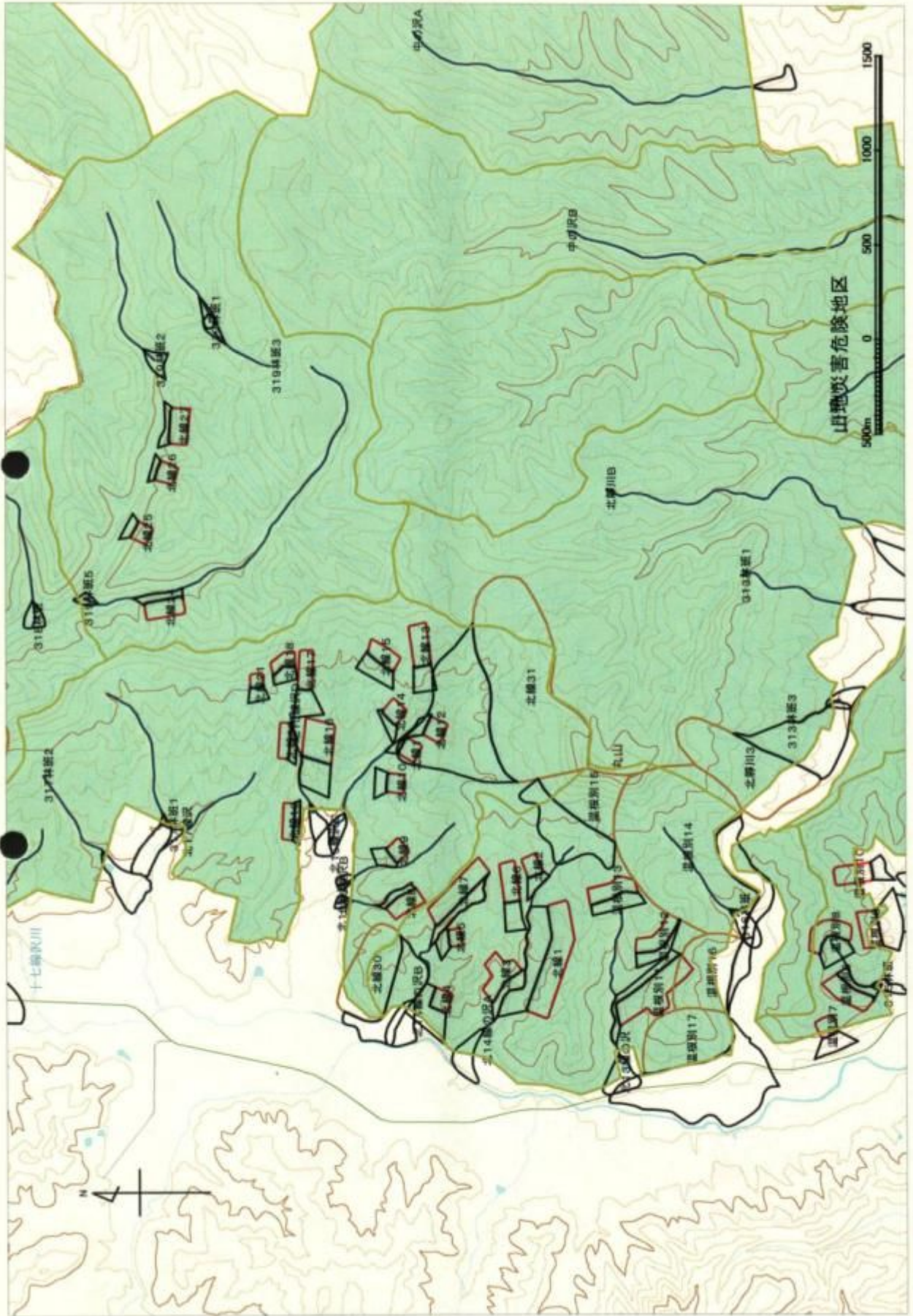


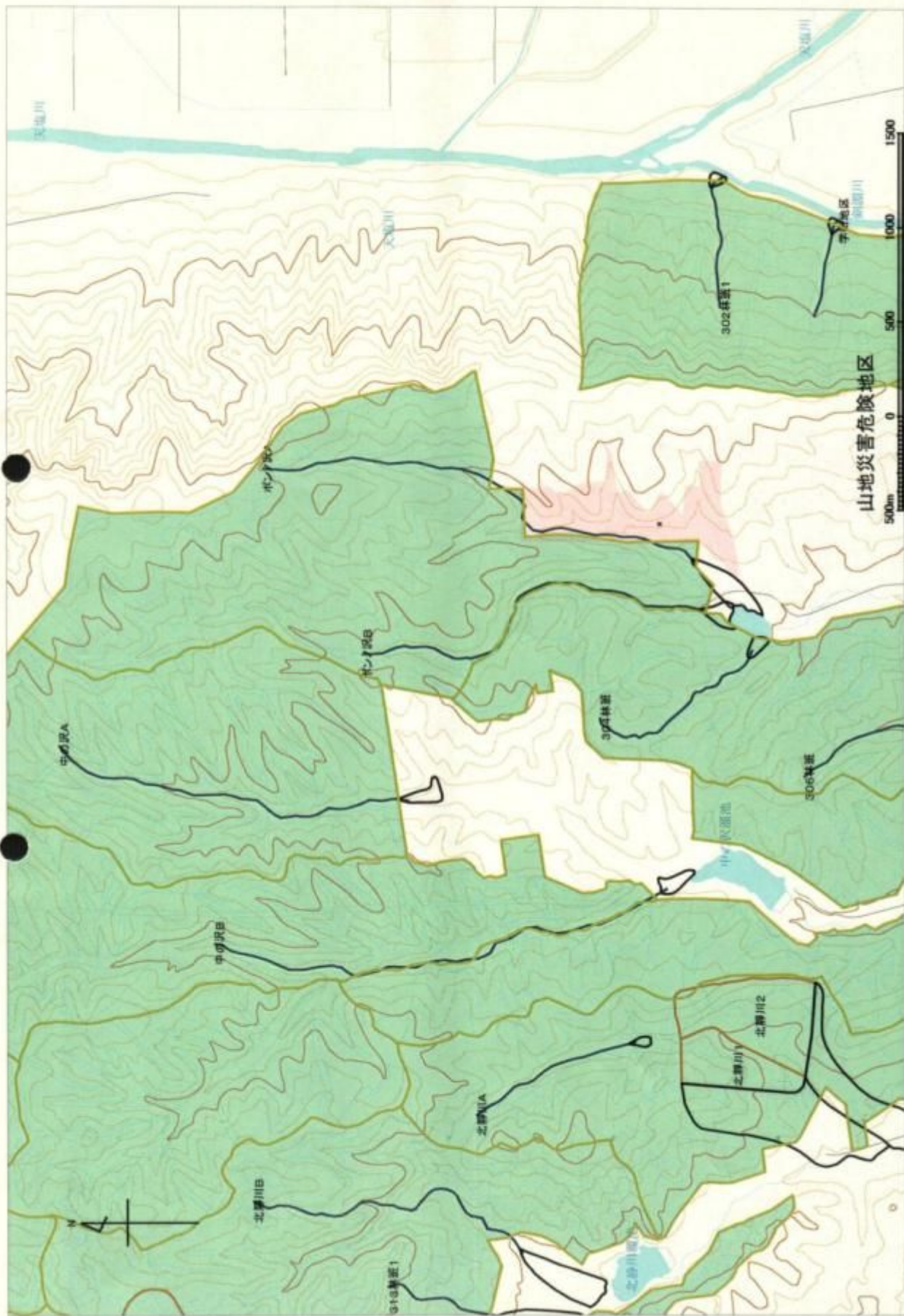
(2) 道有林

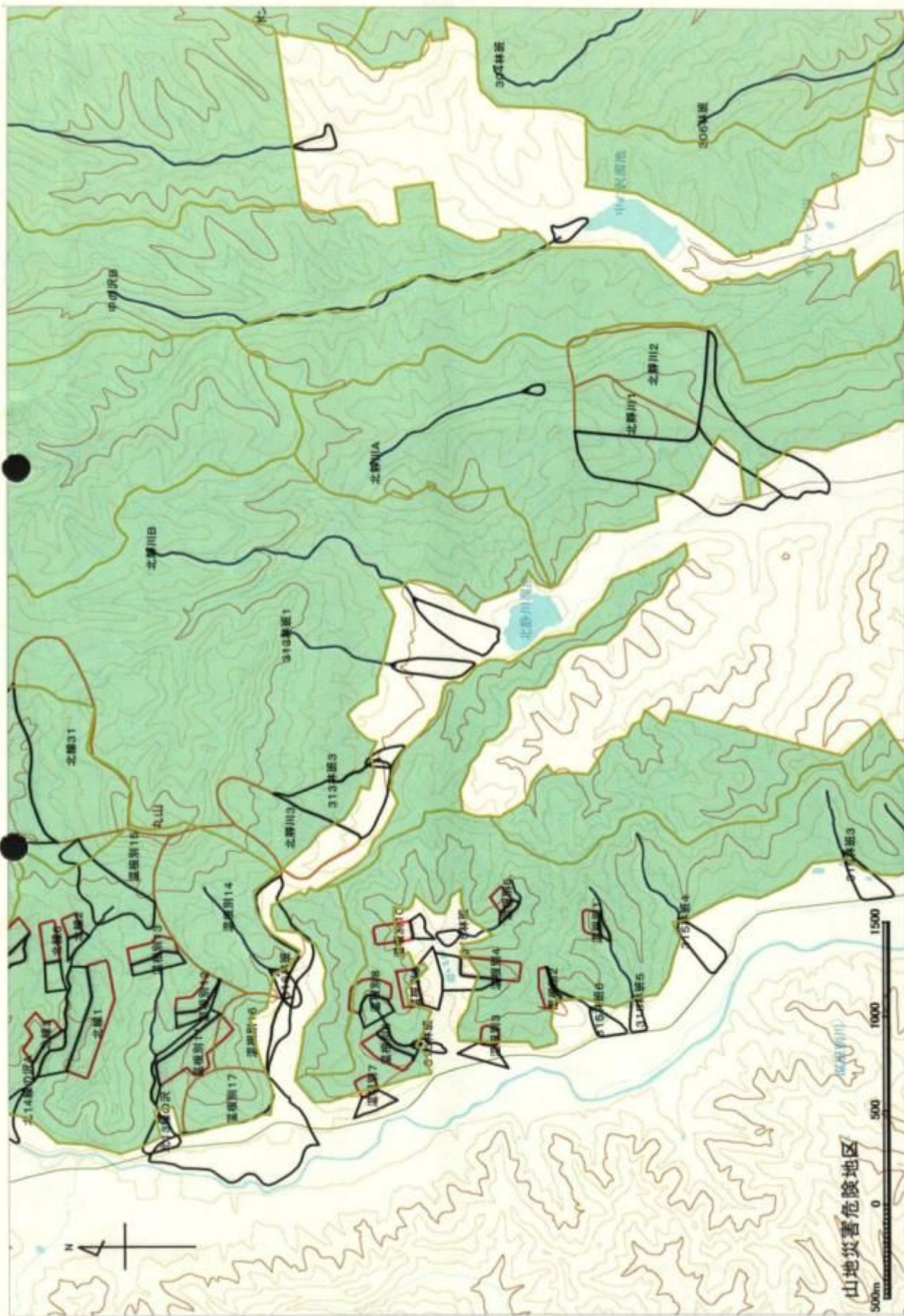


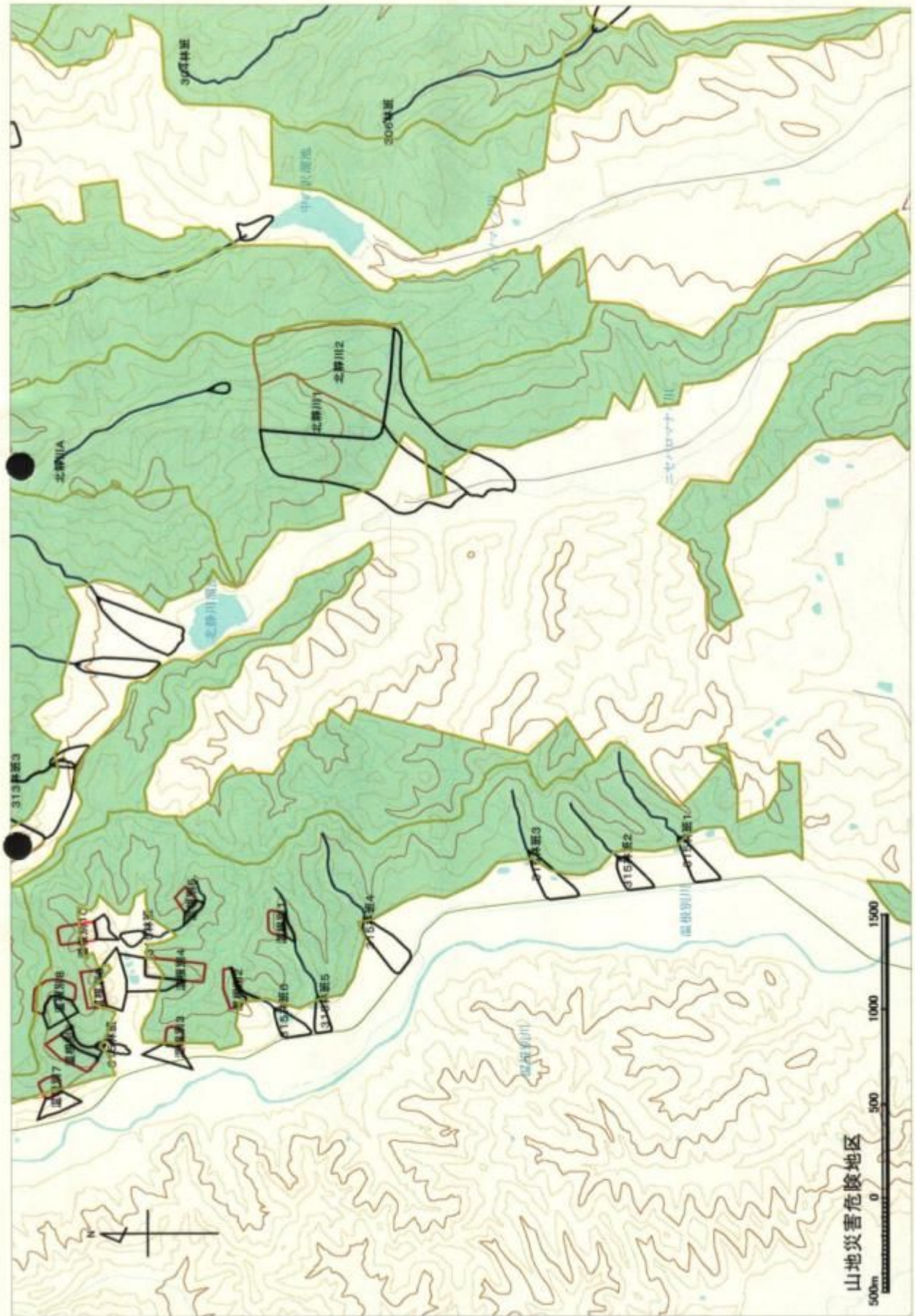
1-50000

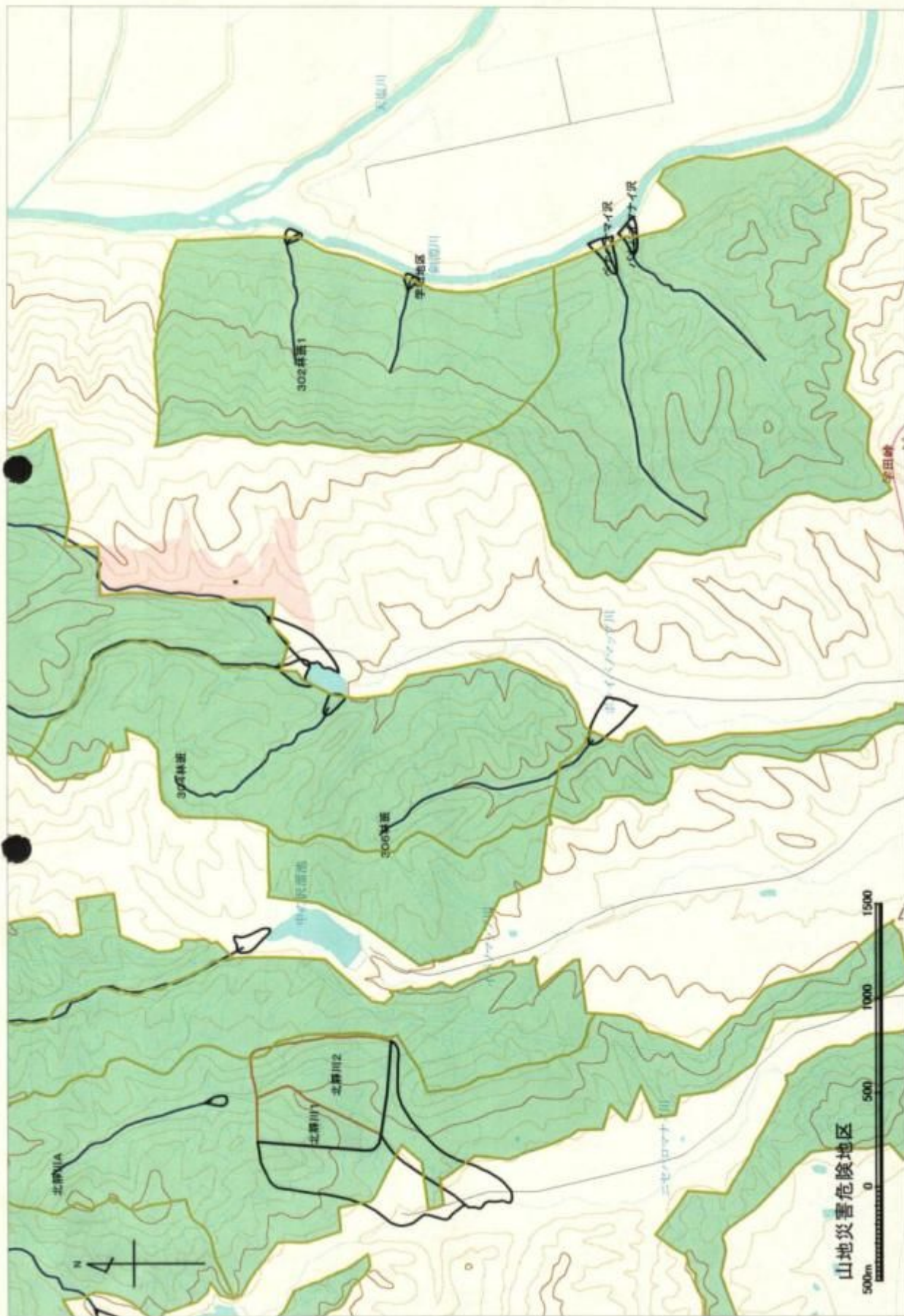


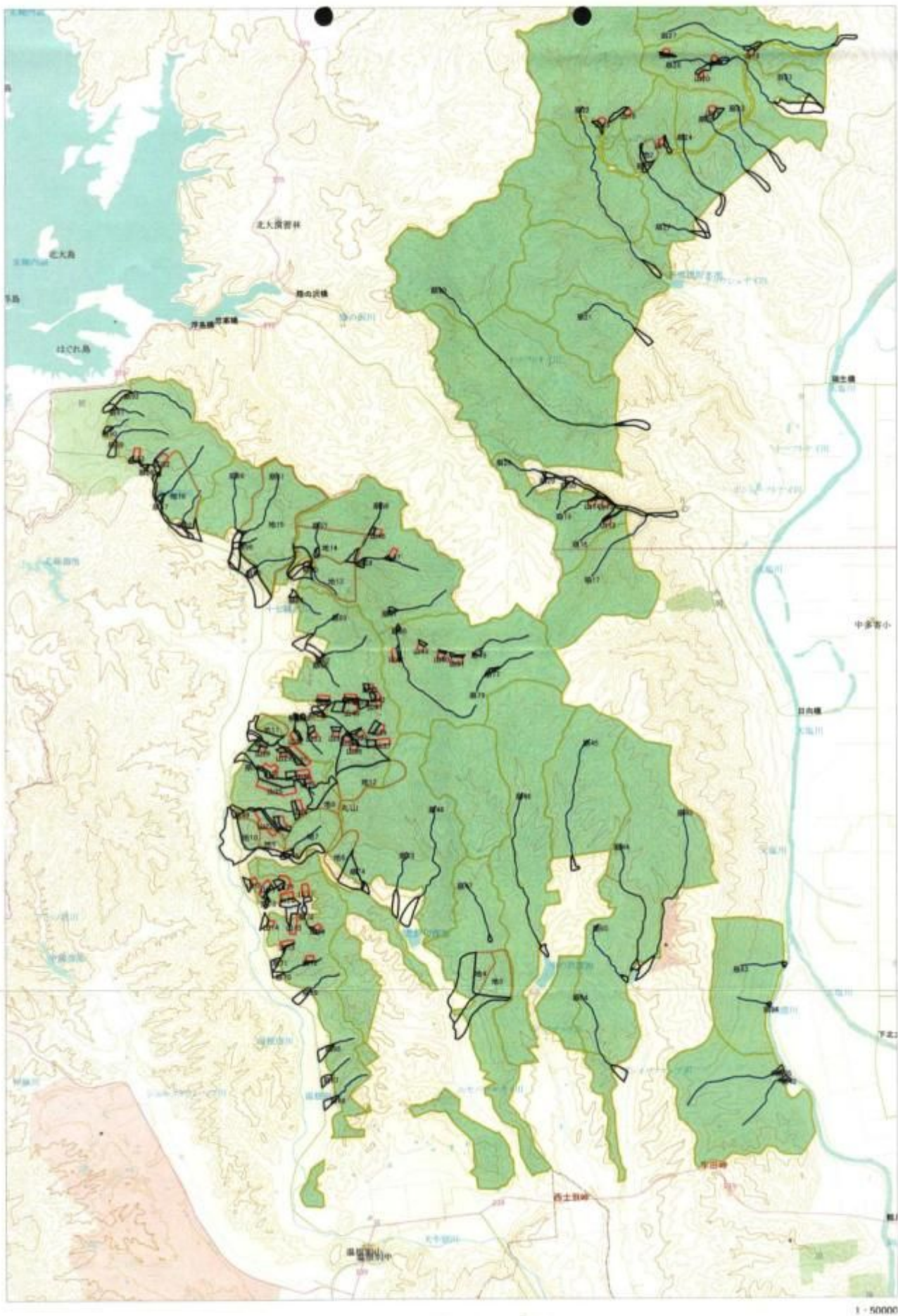






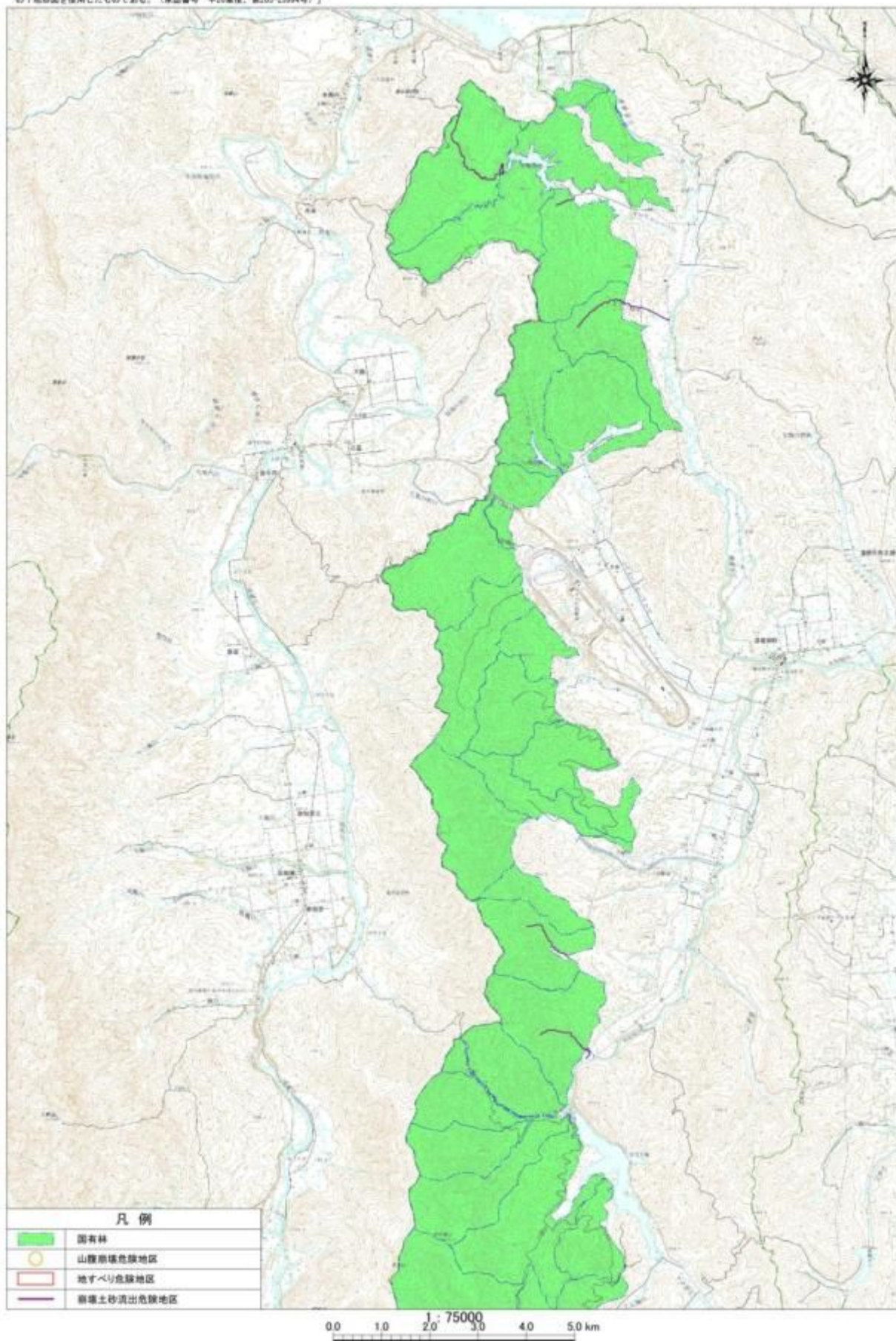




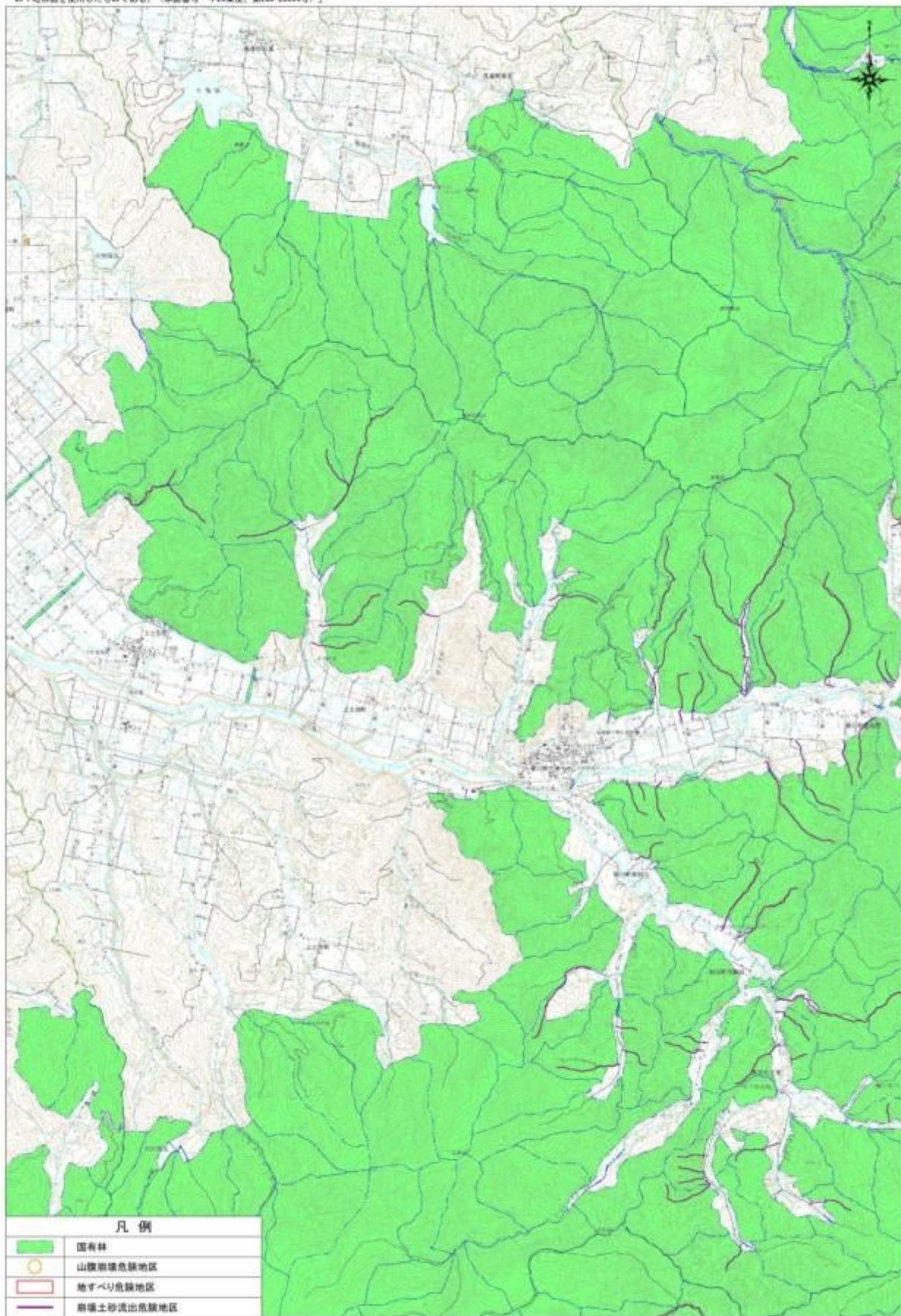


(3) 国有林

「この地図の作成にあたっては、国土地理院系の承認を得て、資料典拠の2万5千分の1地形図を使用したものである。（承認番号 平20第後、第203-23994号）」



「この地図の作成にあたっては、国土地理院長の承認を得て、図例番号の2万5千分の1地形図を使用したものである。（承認番号：平20第幾、第203-23994号）」



「この地図の作成に当たっては、国土地理院長の承認を得て、図例発行の225千分の1地形図を使用したものである。（承認番号 平20第後、第203-23994号）」

