

## 住宅名／曙第2団地コーポアカシア 203号室

### ■住宅の詳細

【建 築】	平成9年度（1997年）
【間 取 り】	1LDK
【面 積】	49.27㎡
【構 造】	コンクリート造
【階 数】	2階建て
【給 湯 器】	あり
【浴 室】	あり
【換 気】	24時間換気
【物 置】	あり
【駐 車 場】	1台あたり月額700円の駐車場使用料がかかります。
	使用の際は申込みが必要です。
	※駐車場台数には限りがあります。
【暖 房】	あり
【コ ン ロ】	あり
【水 抜 栓】	電動
【TVアンテナ】	あり（共聴）
【菜園スペース】	あり（入居者での協議が必要）
【そ の 他】	チャイムが設備されています
【管 理】	共用玄関・廊下などの共用部分の維持管理を行って頂きます。

### ■住宅外観の写真

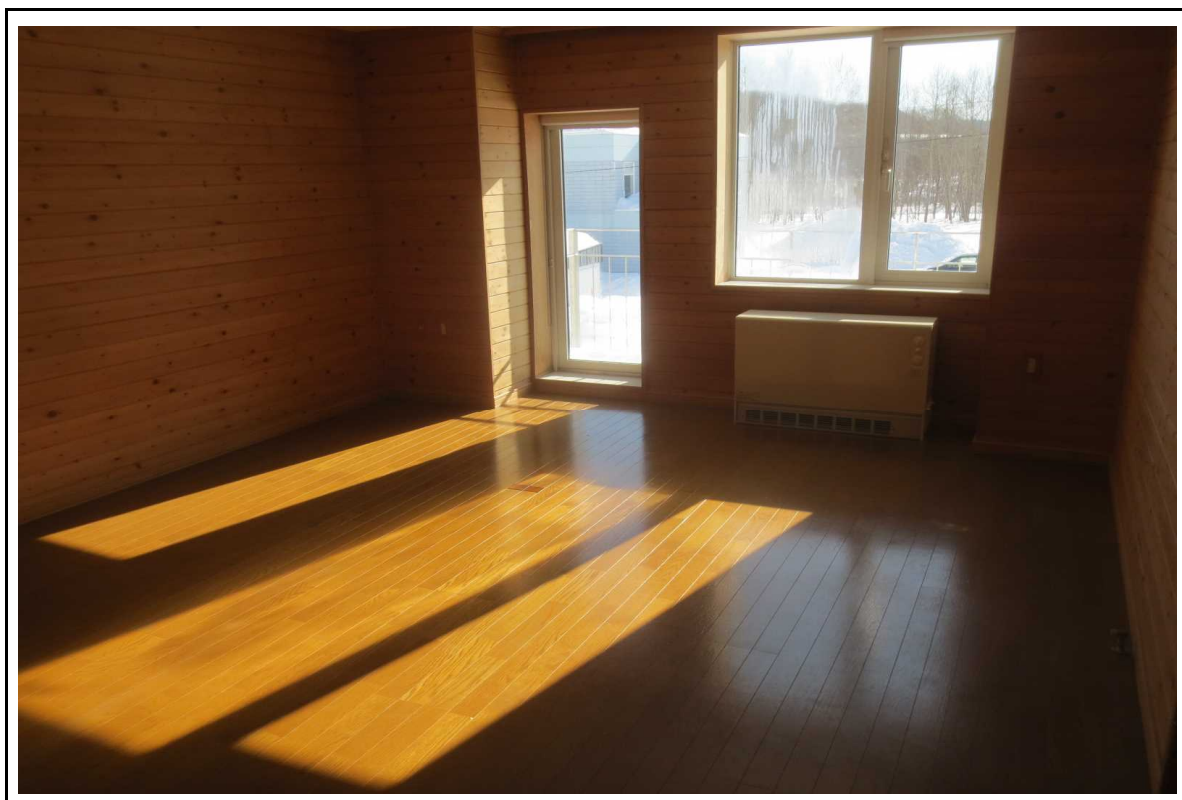


■住宅内部の写真 その1

①玄 関



②居 間



■住宅内部の写真 その2

③洋 室



④脱衣所



■住宅内部の写真 その3

⑤浴室



⑥トイレ



■住宅内部の写真 その4

⑦台 所

