

士別市ため池ハザードマップ

平成30年5月

士別市

1. 目次

1. 目次

2. はじめに

3. ハザードマップ

- 甲子貯水池
- 武徳溜池
- 中の沢貯水池
- 仲線貯水池
- 北静川貯水池
- 川南貯水池
- ポンノ沢貯水池
- 丸三貯水池

2. はじめに

本書は、平成28年9月23日上調整第386号「農業用ため池の一斉点検結果を踏まえた今後の対応について」に基づき士別市が策定した士別市ため池ハザードマップである。農林水産省が平成25年度から平成27年度にかけて実施した農業用ため池の一斉点検により「防災重点ため池」に位置付けられた以下のため池を対象とした。

1. 甲子貯水池
2. 武徳溜池
3. 中の沢貯水池
4. 仲線貯水池
5. 北静川貯水池
6. 川南貯水池
7. ポンノ沢貯水池
8. 丸三貯水池

・ハザードマップについて

本書におけるハザードマップは、満水時に発生した地震によるため池の決壊を前提として、5分ごとの浸水予測図および避難方向を示すものである。浸水予測図は、平成24年度に北海道が作成した浸水エリアのメッシュデータを参考に作成した。

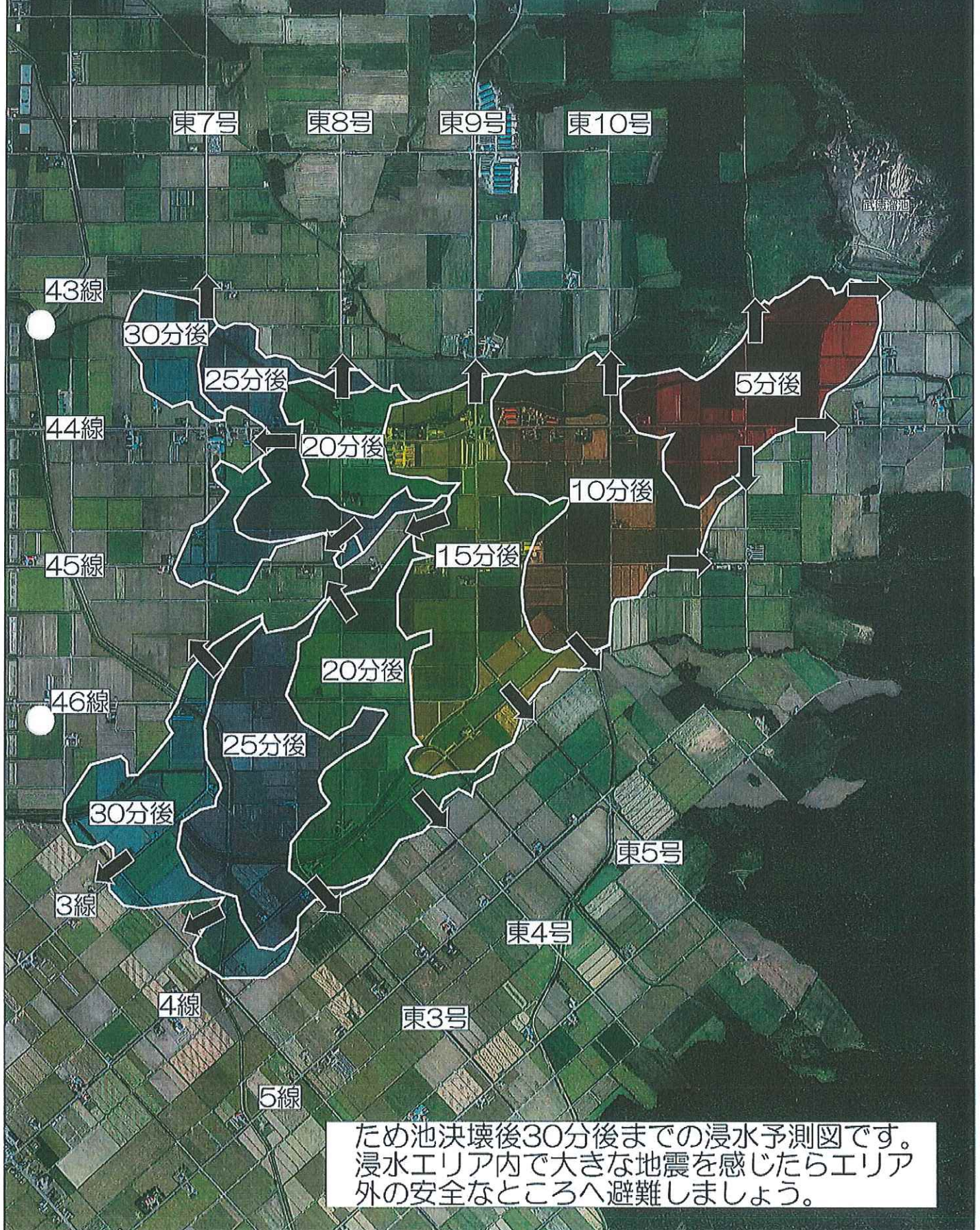
3. ため池ハザードマップ

士別市 ため池ハザードマップ
地震によるため池氾濫時の防災地図
時点別浸水予測図（甲子貯水池）



ため池決壊後30分後までの浸水予測図です。
浸水エリア内で大きな地震を感じたらエリア
外の安全なところへ避難しましょう。

士別市 ため池ハザードマップ
地震によるため池氾濫時の防災地図
時点別浸水予測図（武徳溜池）



士別市 ため池ハザードマップ
地震によるため池氾濫時の防災地図
時点別浸水予測図（中の沢貯水池）



5分後

10分後

15分後

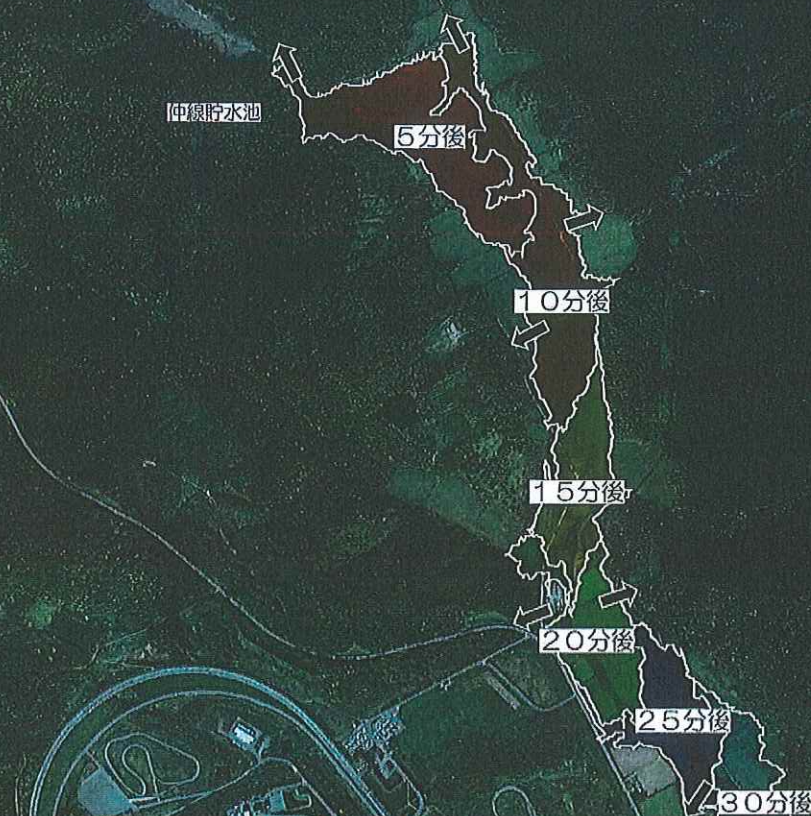
20分後

25分後

30分後

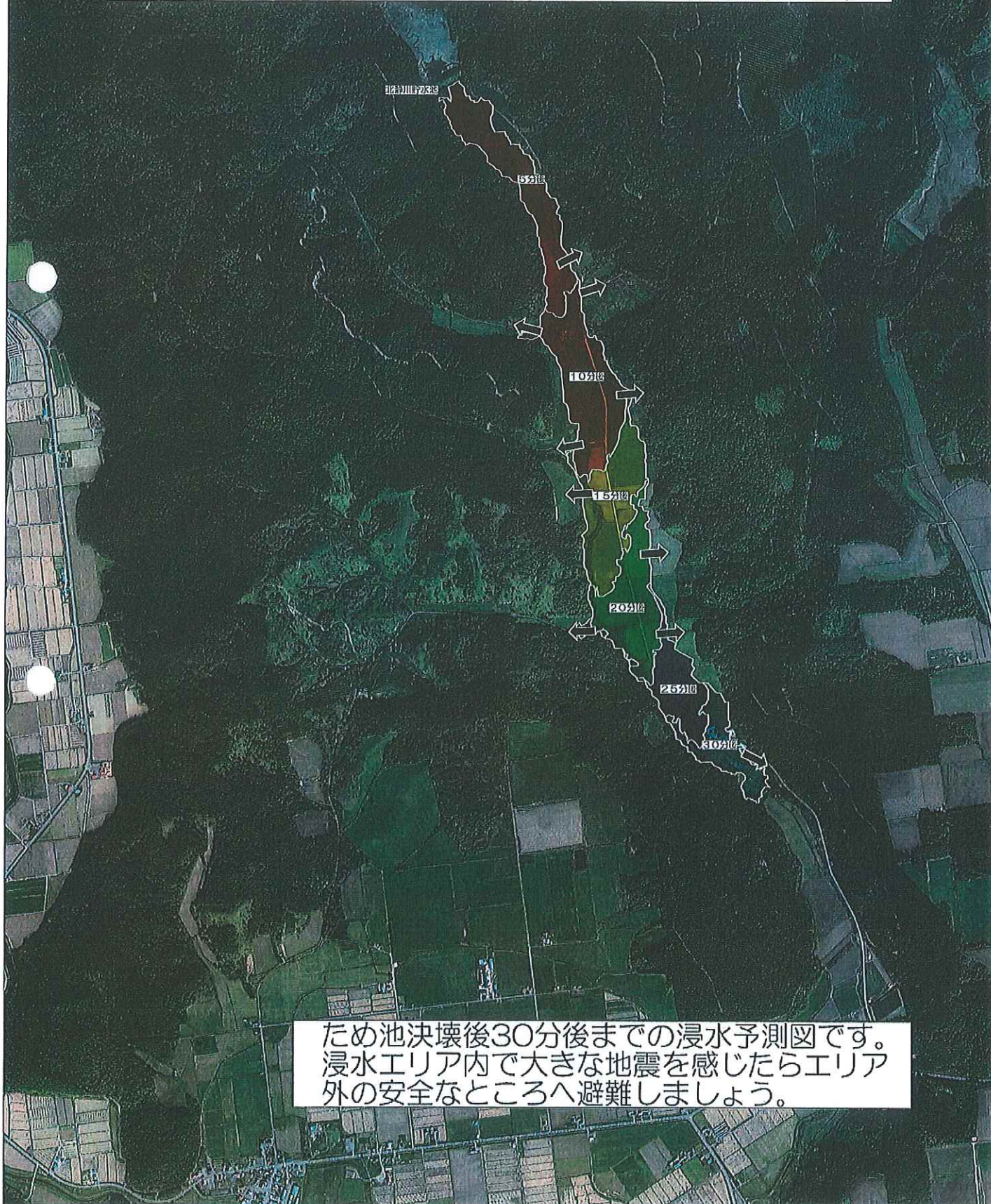
ため池決壊後30分後までの浸水予測図です。
浸水エリア内で大きな地震を感じたらエリア
外の安全なところへ避難しましょう。

士別市 ため池ハザードマップ
地震によるため池氾濫時の防災地図
時点別浸水予測図（仲線貯水池）



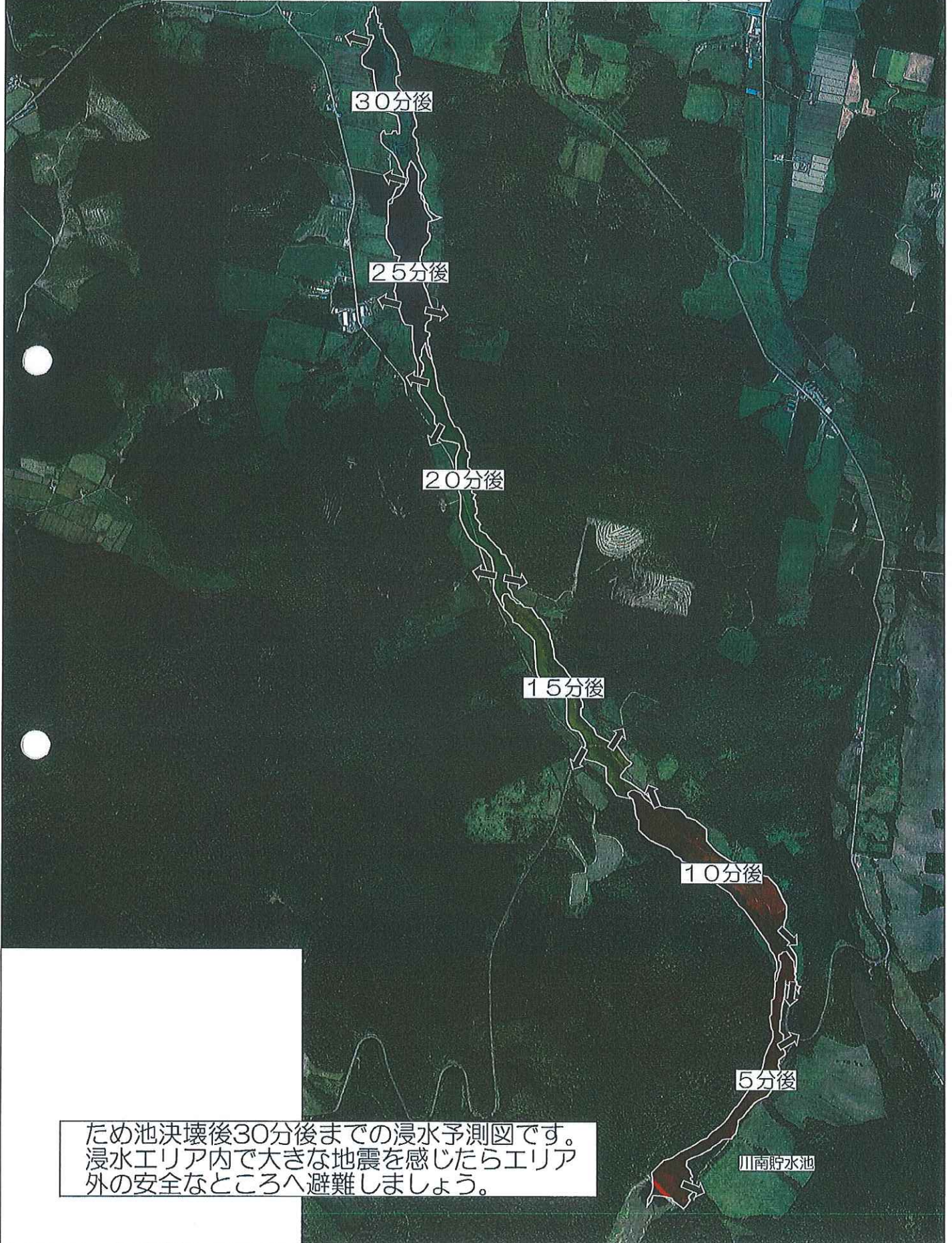
ため池決壊後30分後までの浸水予測図です。
浸水エリア内で大きな地震を感じたらエリア
外の安全なところへ避難しましょう。

士別市 ため池ハザードマップ
地震によるため池氾濫時の防災地図
時点別浸水予測図（北静川貯水池）

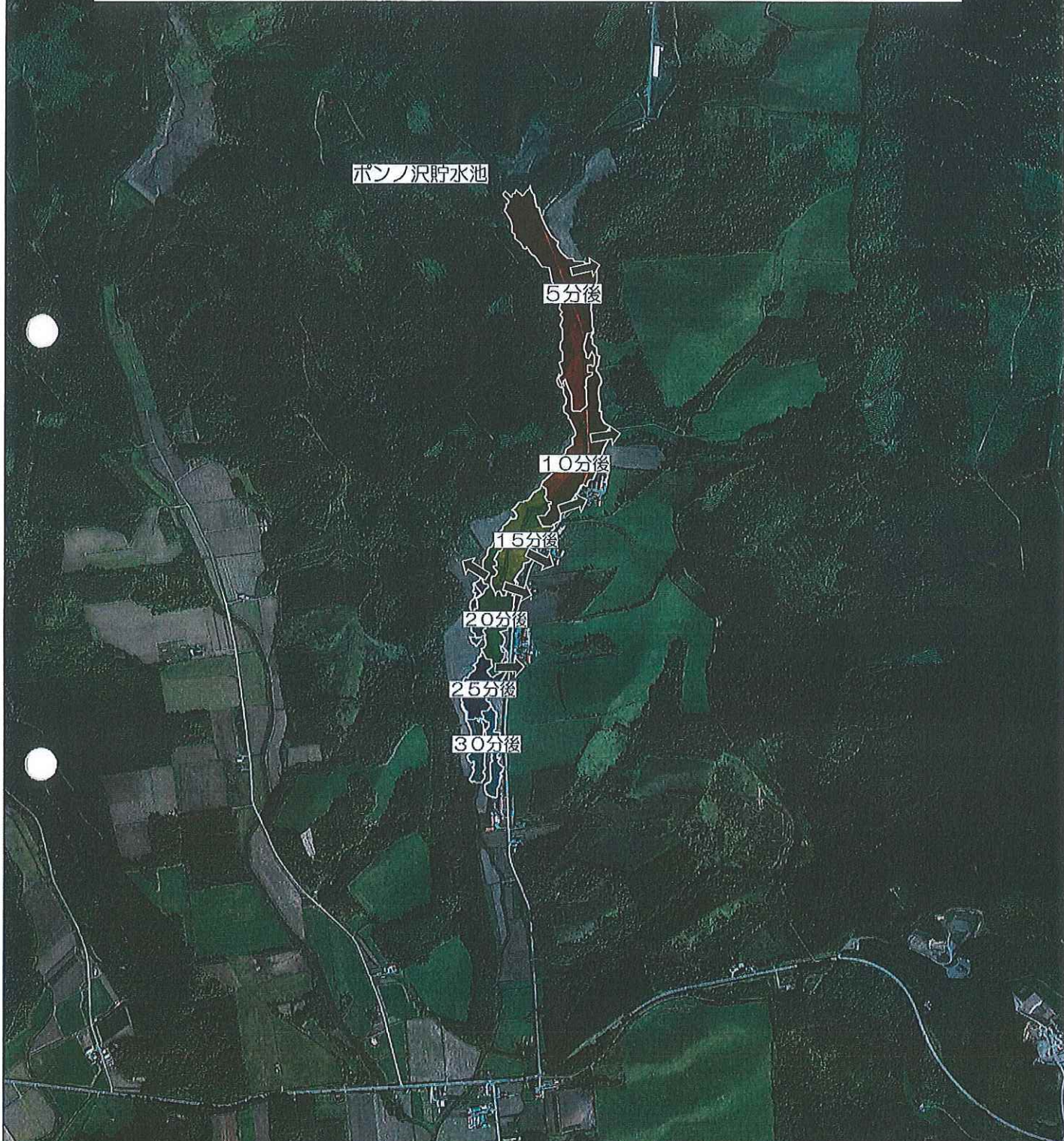


ため池決壊後30分後までの浸水予測図です。
浸水エリア内で大きな地震を感じたらエリア
外の安全なところへ避難しましょう。

士別市 ため池ハザードマップ
地震によるため池氾濫時の防災地図
時点別浸水予測図 (川南貯水池)

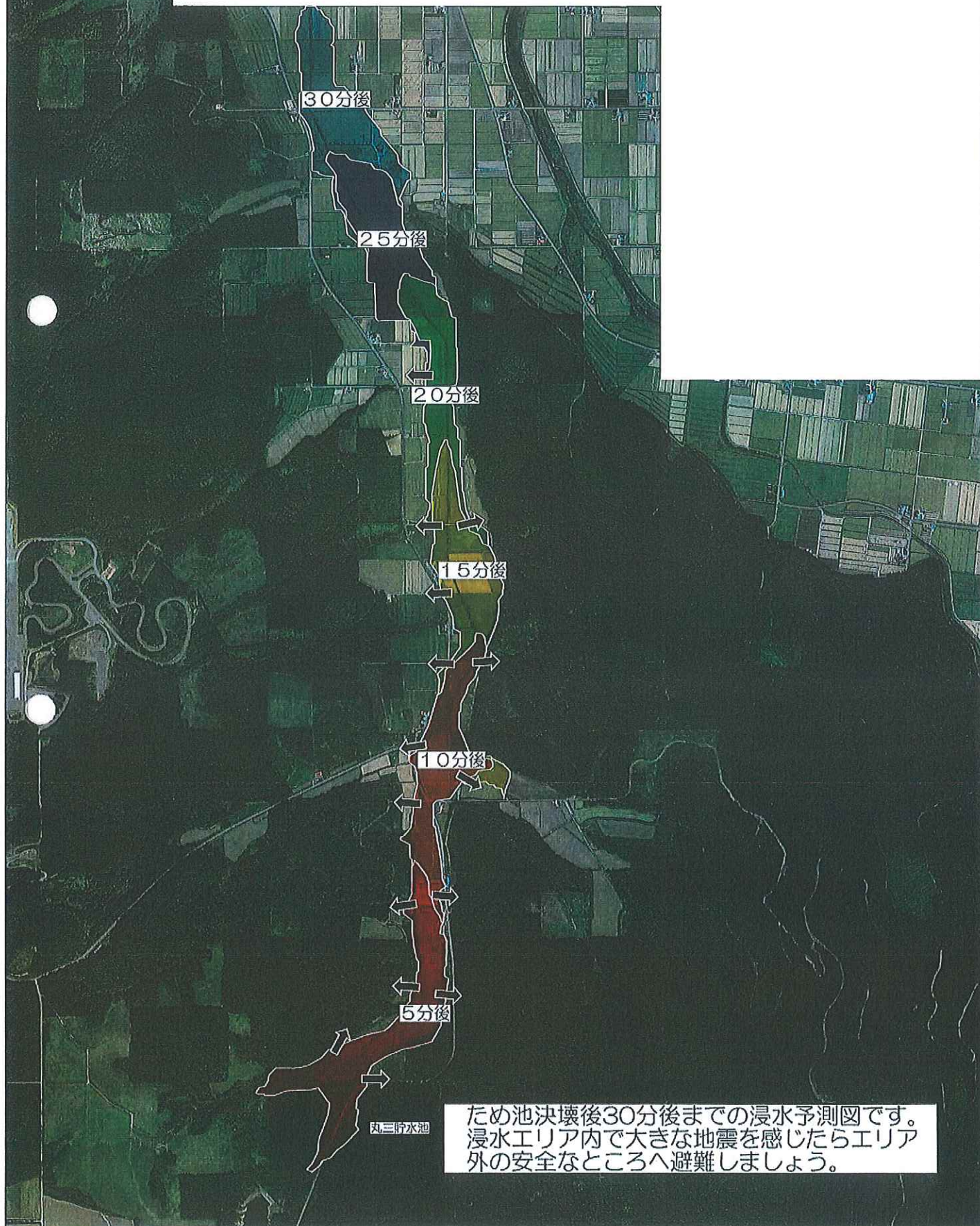


士別市 ため池ハザードマップ
地震によるため池氾濫時の防災地図
時点別浸水予測図（ポンノ沢貯水池）



ため池決壊後30分後までの浸水予測図です。
浸水エリア内で大きな地震を感じたらエリア
外の安全なところへ避難しましょう。

士別市 ため池ハザードマップ
地震によるため池氾濫時の防災地図
時点別浸水予測図（丸三貯水池）



ため池決壊後30分後までの浸水予測図です。
浸水エリア内で大きな地震を感じたらエリア
外の安全なところへ避難しましょう。