

北海道自然百景

岩尾内湖

Lake Iwaonai



岩尾内湖水まつり



岩尾内湖では、7月下旬に「岩尾内湖水まつり」が開催されます。野外ステージでのアトラクションや音楽フェスの他、ダム見学会や豊富な森林環境を利用した「ツリーイング体験」など、大人から子供まで楽しめる趣向を凝らした多彩なイベントが開催され、大きな賑わいと呼んでいます。

湖畔はいつも、にぎやかな笑顔でいっぱい
ここは人と自然が仲良く集う、憩いの空間です



白樺キャンプ場

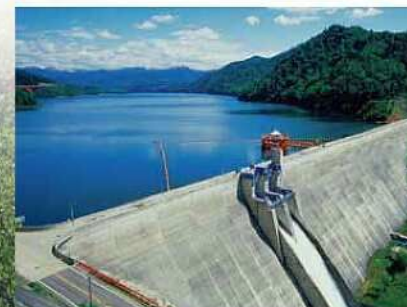


自然散策、釣り、ボートなど、岩尾内湖のアウトドアの拠点となっている爽やかな憩いの空間が「白樺キャンプ場」。美しい自然を生かした緑いっぱいの場内には、シャワー、コインランドリー、炊事場、売店などが完備された管理棟やバンガローもあり、家族や気の合う仲間との快適なキャンプを満喫できます。

キャンプ場の開設期間は5月から10月。もちろん、デイキャンプもできますので、自然に包まれた湖畔でのひとときを、気軽にお楽しみいただけます。
(岩尾内湖白樺キャンプ場 TEL0165-28-2880)



景観



自然が見せてくれる風景は、心に潤いを運んでくれます。陽の光に輝く湖、湖畔に咲く可憐な菖蒲の花々、そして四季の彩り。ゆっくりと自然のささやかに耳を傾ける岩尾内湖周辺には、そんな素敵なひとときがあふれています。



ACCESS



お問い合わせ先

士別市 朝日総合支所経済建設課
TEL0165-28-2121

経済部商工労働観光課
TEL0165-23-3121
URL <http://www.shibetsu.jp>

士別観光協会
TEL0165-29-2225

URL <http://www.shibetsu.ne.jp/shibetsu/>