

士別市 高校生向け下宿・住まいのご紹介

No.1

学生下宿BB 施設写真

施設外観



居室1(2F)



共用水道(2F)



食堂(1F)



洗濯機(1F)



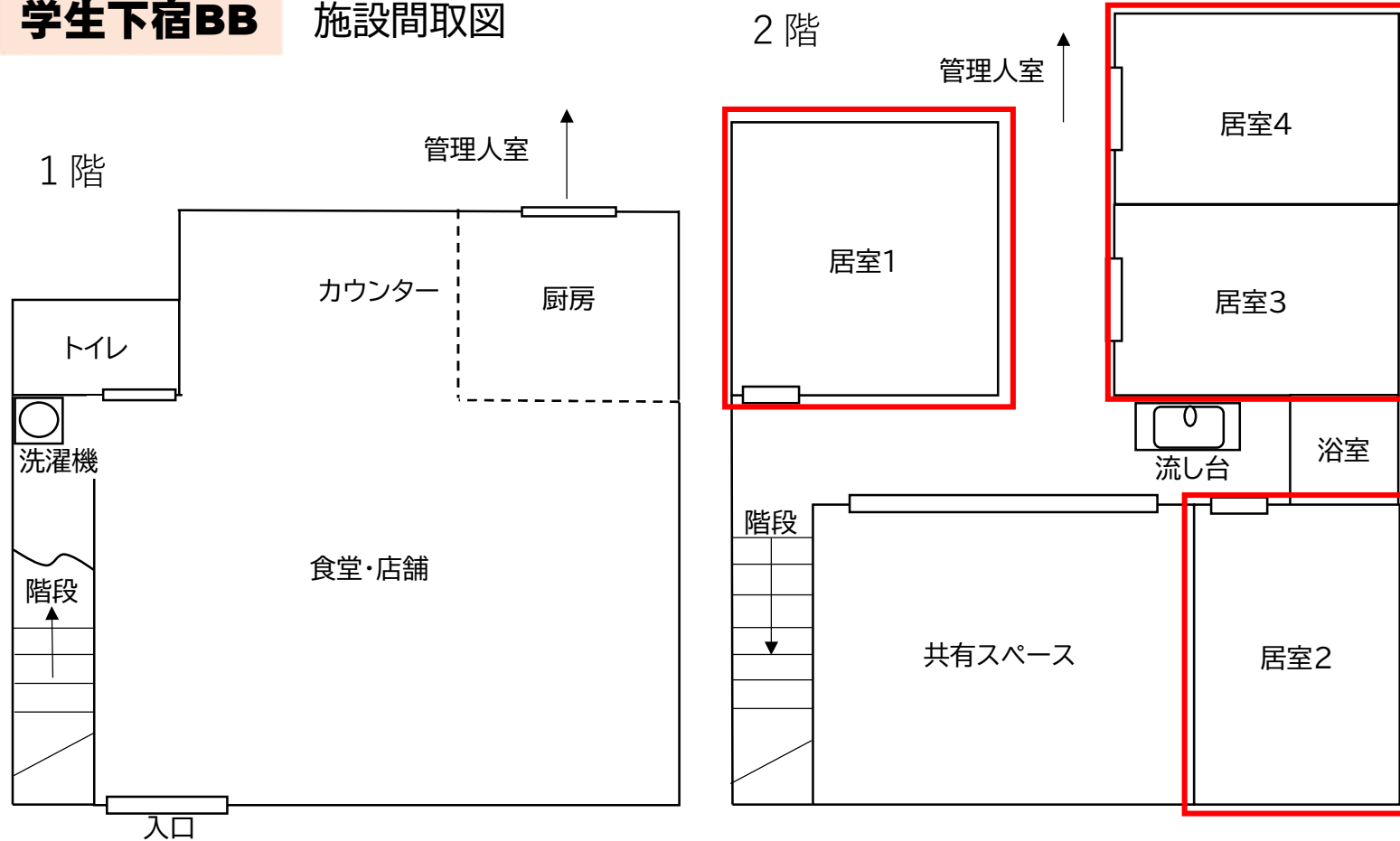
トイレ(1F)



士別市 高校生向け下宿・住まいのご紹介

No.1

学生下宿BB 施設間取図



士別市 高校生向け下宿・住まいのご紹介

No.1

学生下宿BB

施設情報

※士別市から月4万円まで助成あり

住所	士別市大通西12丁目452-40
階数	2階建て
入居者性別	希望による(同性のみ)
室数/入居人数	4室/1室につき1人
部屋タイプ	ワンルーム(6~8畳)、1人部屋
家賃/敷金	月50,000円/家賃1ヶ月分
光熱水費	給湯・暖房・電気・水道⇒上記家賃に含む
食事	月40,000円 平日(朝・弁当・夕)、土日祝(朝・昼・夕)
設備	(居室)照明、暖房、WiFi、カーテン (共用)食堂、浴室、トイレ、洗濯機、電子レンジ 他
翔雲高校までの距離	約2.7km(自転車11分、徒歩34分)

学生下宿BB 事業者情報

事業者住所	士別市大通西12丁目452-40
事業者名称	学生下宿BB 苔口(こけぐち)
電話番号	0165-26-7497

※本資料に記載の内容は変更となる場合があります。

【掲載内容・助成制度に関するお問い合わせ先】

士別市役所

総務部総合政策課まちづくり推進係

電話：0165-26-7790

メール:seisakuka@city.shibetsu.lg.jp

士別市 高校生向け下宿・住まいのご紹介

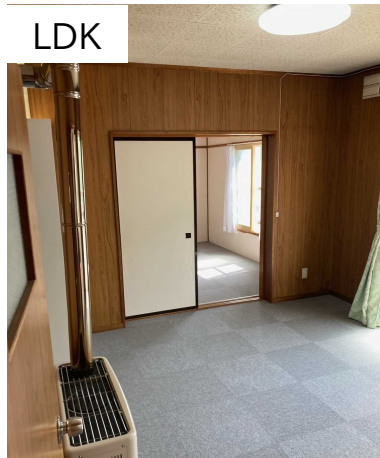
No.2

カームネス 施設写真

施設外観



LDK



居室



キッチン



浴室



洗面台

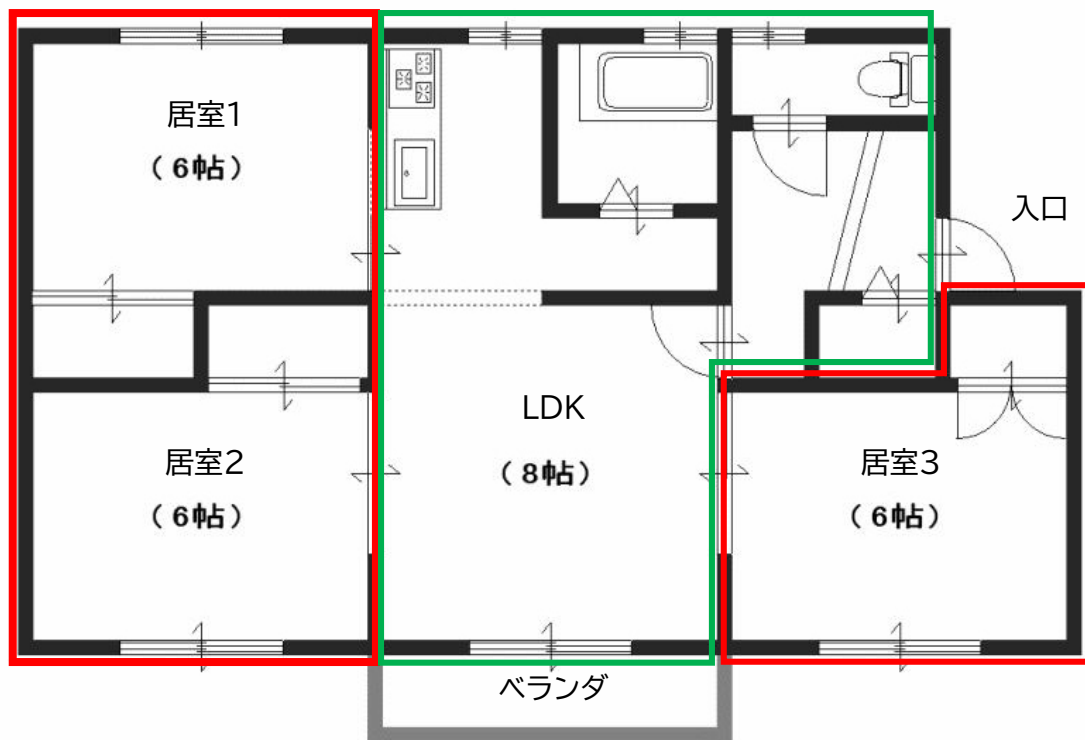


カームネス

施設間取図

赤枠:個人スペース

緑枠:共用スペース



士別市 高校生向け下宿・住まいのご紹介

No.2

カームネス

施設情報

※士別市から月4万円まで助成あり

住所/階数	士別市西2条2丁目 / 2階建て
入居者性別	希望による(同性のみ)
室数/入居人数	4室 / 1室につき3人
部屋タイプ	シェアハウス形式 3LDK 共用部分:LDK12畳 居室:6畳1人部屋
家賃/敷金	1室月50,000円、1人17,000円～(入居者で等分) / 家賃1ヶ月分
光熱水費	給湯・暖房・電気・水道⇒実績に応じ別途請求(入居者で等分) (参考:夏季1室月約40,000円 冬季1室月約80,000円(3人居住の場合))
食事	市内配食業者から配達 平日(昼):月15,000円～、(夜):月16,000円～ 土日祝(昼):1食750円～、(夜):1食800円～で別途手配可
入居時費用/退去時費用(税別)	媒介手数料 家賃1ヶ月分、火災保険料(3年契約) 1人30,000円 /点検料 1人20,000円
設備	(居室)照明 (共用)給湯、浴室、キッチン、トイレ、洗面台 他 ※WiFi要相談にて引き込み可(入居者で等分)
翔雲高校までの距離	約2.0km(自転車8分、徒歩25分)

カームネス

事業者情報

事業者住所	士別市大通東13丁目1616番地
事業者名称	高橋建設株式会社
電話番号	0165-23-5288（担当:鳴海）

※本資料に記載の内容は変更となる場合があります。

【掲載内容・助成制度に関するお問い合わせ先】

士別市役所

総務部総合政策課まちづくり推進係

電話：0165-26-7790

メール:seisakuka@city.shibetsu.lg.jp

民宿・下宿たぐち 施設写真

施設外観



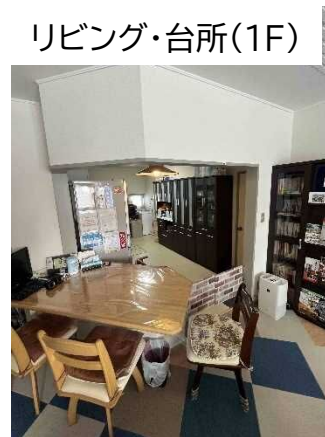
居室(1F)



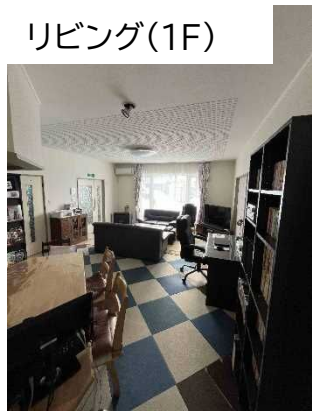
居室(1F)



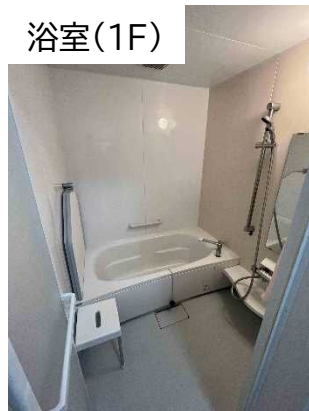
リビング・台所(1F)



リビング(1F)



浴室(1F)

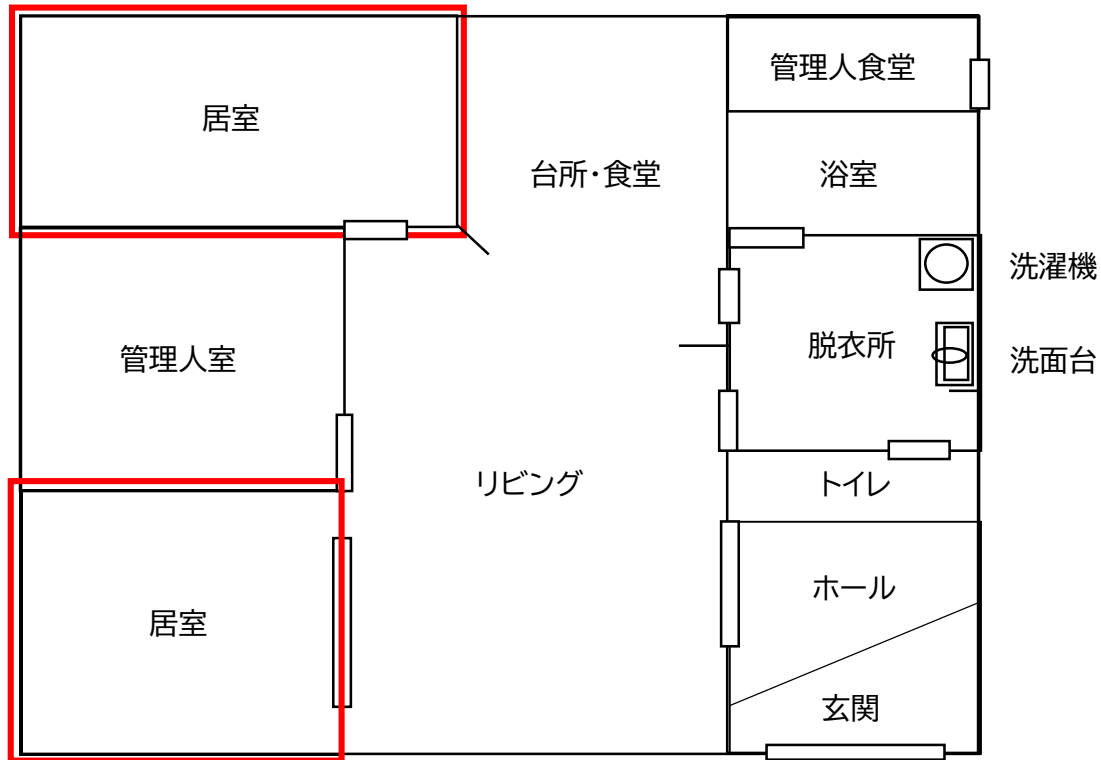


トイレ(1F)



民宿・下宿たぐち 施設間取図

1階



民宿・下宿たぐち

施設情報

※士別市から月4万円まで助成あり

住所/階数	士別市東4条1丁目27-7 / 1階建て
入居者性別	男性
室数/入居人数	2室 / 1室につき1~2人(要相談)
部屋タイプ	ワンルーム(8畳)1人部屋/1室・ワンルーム(6畳)1人部屋/1室
家賃/敷金	1室月60,000円 / 家賃1ヶ月分
光熱水費	給湯・暖房・電気・水道⇒上記家賃に含む
食事	月40,000円 平日(朝・弁当・夕)、土日祝(朝・昼・夕)
設備	(居室)机、テレビ、ベッド、冷蔵庫、エアコン、ストーブ (共用)浴室、トイレ、洗面台、WiFi 洗濯代行有(洗剤等は自己負担)
翔雲高校までの距離	約1.1km(自転車4分、徒歩15分)

民宿・下宿たぐち 事業者情報

事業者住所	士別市東4条1丁目27-7
事業者名称	民宿・下宿たぐち
電話番号	090-6995-1856（担当:田口）

※本資料に記載の内容は変更となる場合があります。

【掲載内容・助成制度に関するお問い合わせ先】

士別市役所

総務部総合政策課まちづくり推進係

電話：0165-26-7790

メール:seisakuka@city.shibetsu.lg.jp

翔雲野球部専用下宿 『翔雲 成信寮』

施設写真



翔雲野球部専用下宿 『翔雲 成信寮』

施設間取図

全9室・充実の共用設備



凡例

 居室	 共用・交流スペース	 水回り設備	T トイレ	B 浴室
 サービス・管理	 トイレ (WC)	W 洗濯機	F 食堂	

翔雲野球部専用下宿 『翔雲 成信寮』 施設情報

住所/階数	士別市東1条2丁目440番地86 / 2階建て
入居者性別	男性
室数/入居人数	9室 / 1室につき1~2人
部屋タイプ	ワンルーム2人部屋/9室
家賃/敷金	1室月100,000円 / 家賃1ヶ月分
光熱水費	給湯・暖房・電気・水道⇒別途支払いなし(上記家賃に含まれています)
食事	平日(朝・弁当・夕)、土日祝(朝・昼・夕)
設備	(居室)水道、冷蔵庫、トイレ、暖房 (共用)酸素ボックス、浴室、トイレ、洗濯機、衣類ガス乾燥機、ストレッチグッズ 軽いトレーニンググッズ
翔雲高校までの距離	約1.4km(自転車7分、徒歩20分)

※士別市から月4万円まで助成あり

翔雲野球部専用下宿 『翔雲 成信寮』 事業者情報

事業者住所	士別市東3条6丁目19番地
事業者名称	合同会社コネクト士別
電話番号	090-5073-4380（代表社員:泉田陽介）

※本資料に記載の内容は変更となる場合があります。

【掲載内容・助成制度に関するお問い合わせ先】

士別市役所

総務部総合政策課まちづくり推進係

電話：0165-26-7790

メール:seisakuka@city.shibetsu.lg.jp