

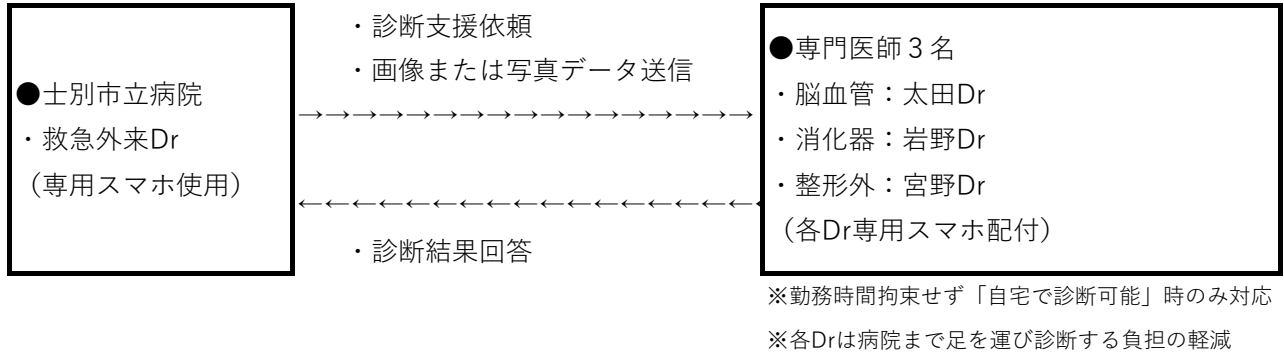
## ■■医療関係者間コミュニケーションアプリ「Join」運用について■■

### <概要>

- ・スマホやタブレット端末を介した画像診断はじめ医療情報連携体制の拡大として導入（カタログ別紙）
- ・①病院内外、②病病連携、の大きく二つの機能を活用
- ・共有できるデータは、PACS画像データ（X線・CT・MRI）、写真データ（傷病状況撮影）
- ・令和6年2月1日本格運用開始予定
- ・令和4年度にサーバ等整備（道補助金制度を活用）、令和5年度でスマホ4台購入（病院単独費）

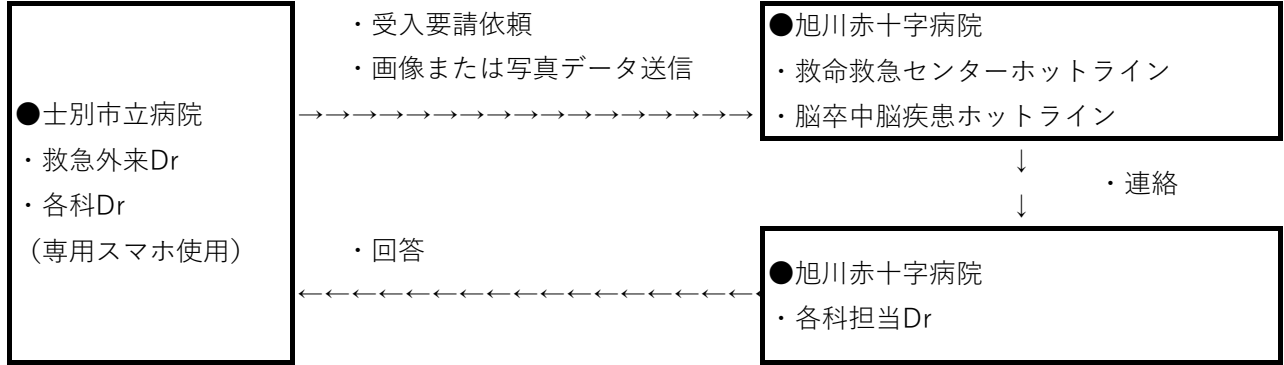
### <運用イメージ>

#### ① 病院内外

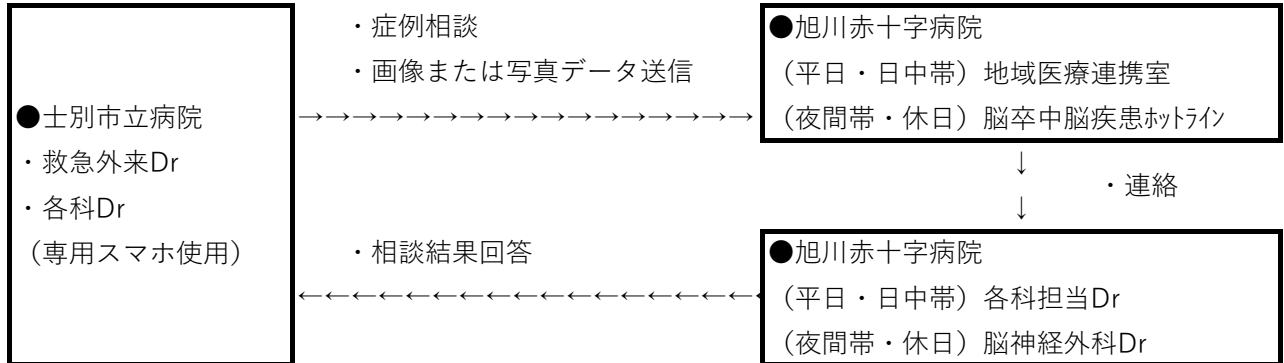


#### ② 病病連携（相手方：現段階では旭川赤十字病院のみ）

##### A. 緊急患者紹介 ※すべての時間帯で全疾患に対応



##### B. 症例相談 ※夜間帯及び休日は「脳血管疾患のみ」の限定対応



### <備考>

- ・名寄市立総合病院との連携体制は「ID-Link」により継続し、その運用は変更なし
- ・市民、患者にとって有益なICTツールとして判断（経営強化プランでも項目盛り込み予定）

Allm

SHAPING  
HEALTHCARE

医療関係者間コミュニケーションアプリ

# Join

汎用画像診断装置用プログラム





# 医療現場をMobile×Cloudで変える 新しいコミュニケーションのかたち



## 救急現場において

「専門医師が院内にいない、でもすぐに指示が欲しい…」

そんなとき"Join"なら"モバイル×クラウド"でリアルタイムに医療関係者間のコミュニケーションをとることができます。

PACS (医療用画像管理システム) などと連携し、必要な医療情報を共有することで診療が可能になります。

医療現場を支える新しいコミュニケーションのかたち、それが"Join"です。



医療関係者間  
コミュニケーションアプリ

**Join** [ジョイン]



## 1病院の利用から病病連携まで幅広い活用

### 病院内外で

院内はもちろん、夜間/休日で専門医が院外にいる場面でも、チャットや画像を用いてスムーズな情報共有やコンサルテーションを可能にします。



### 病病連携で

複数病院の連携により、症例相談や患者紹介が容易になります。緊急紹介の際には、瞬時に病院間の情報共有が可能となり、救急搬送プロセスの効率化に繋がります。



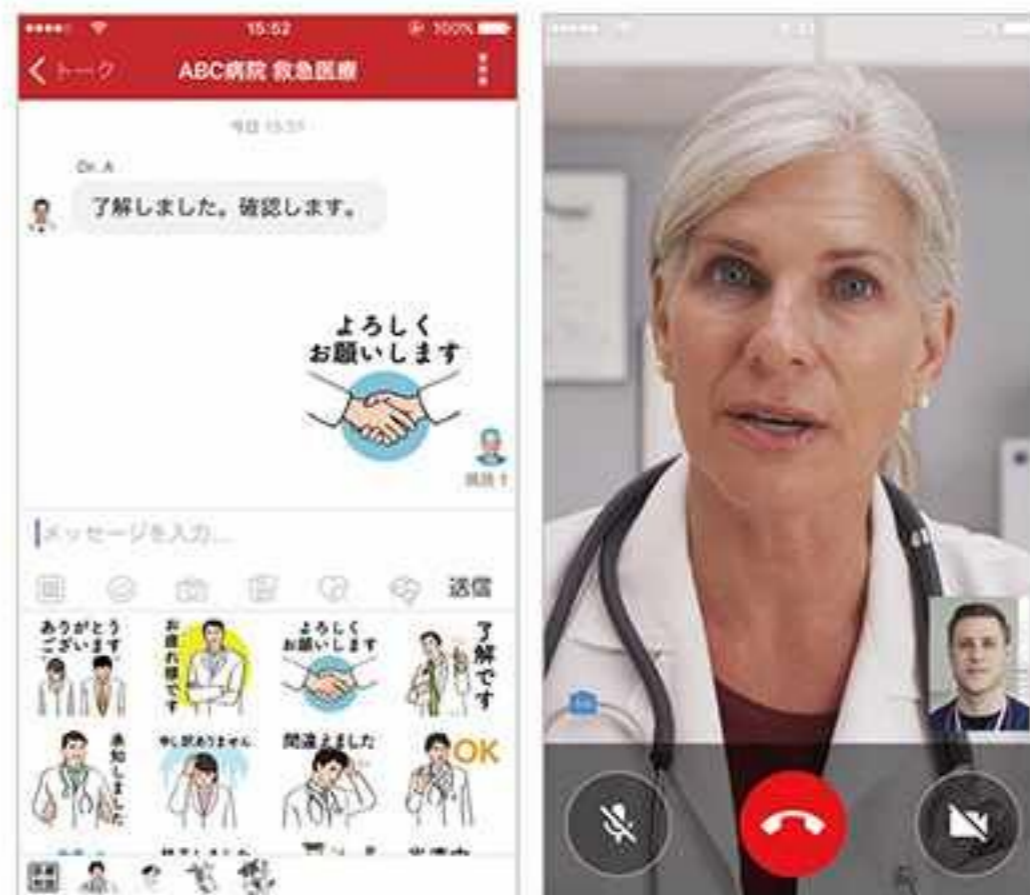
## コミュニケーションの活性化

“モバイル”の活用や、文字・画像・ビデオ通話などの多様な手段により、いつでもどこでも円滑で効果的な情報共有が可能です。

また、管理者の承認設定で病院間をまたいだ連携が可能となり、さらなる医療関係者間コミュニケーションの活性化を実現します。

### コミュニケーション機能

- ・1:1チャット
- ・画像の投稿
- ・医療系スタンプ
- ・グループチャット
- ・既読者の表示
- ・ビデオ通話 など



## 院内システムと連携

PACSなどの院内システムと連携することで、クラウドサーバーにある医用画像をチャットに貼り付け、メンバー間で共有できます。

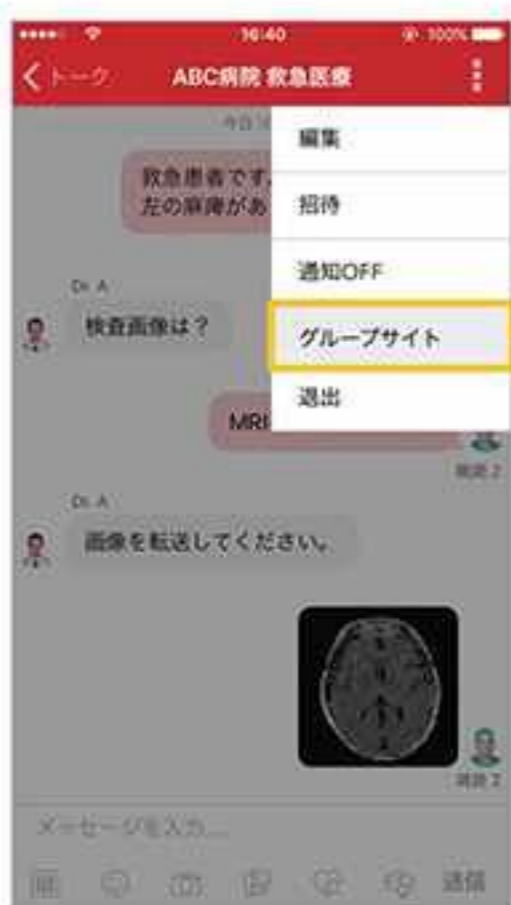
標準搭載されたDICOMビューワーを利用し、MRI・CTなどの医用画像の表示や、画像上への書込み編集・保存が可能です。

### DICOMビューワー機能

- ・ページ送り
- ・W/Lの変更
- ・距離/角度の計測
- ・拡大/縮小
- ・画面分割
- ・ROIの設定 など



## リアルタイム動画配信



病棟やICU、手術室などにカメラを設置することで、リアルタイムに配信された映像を病院内・外でもチェックすることができます。

※オプション機能になります

## タイムトラッカー



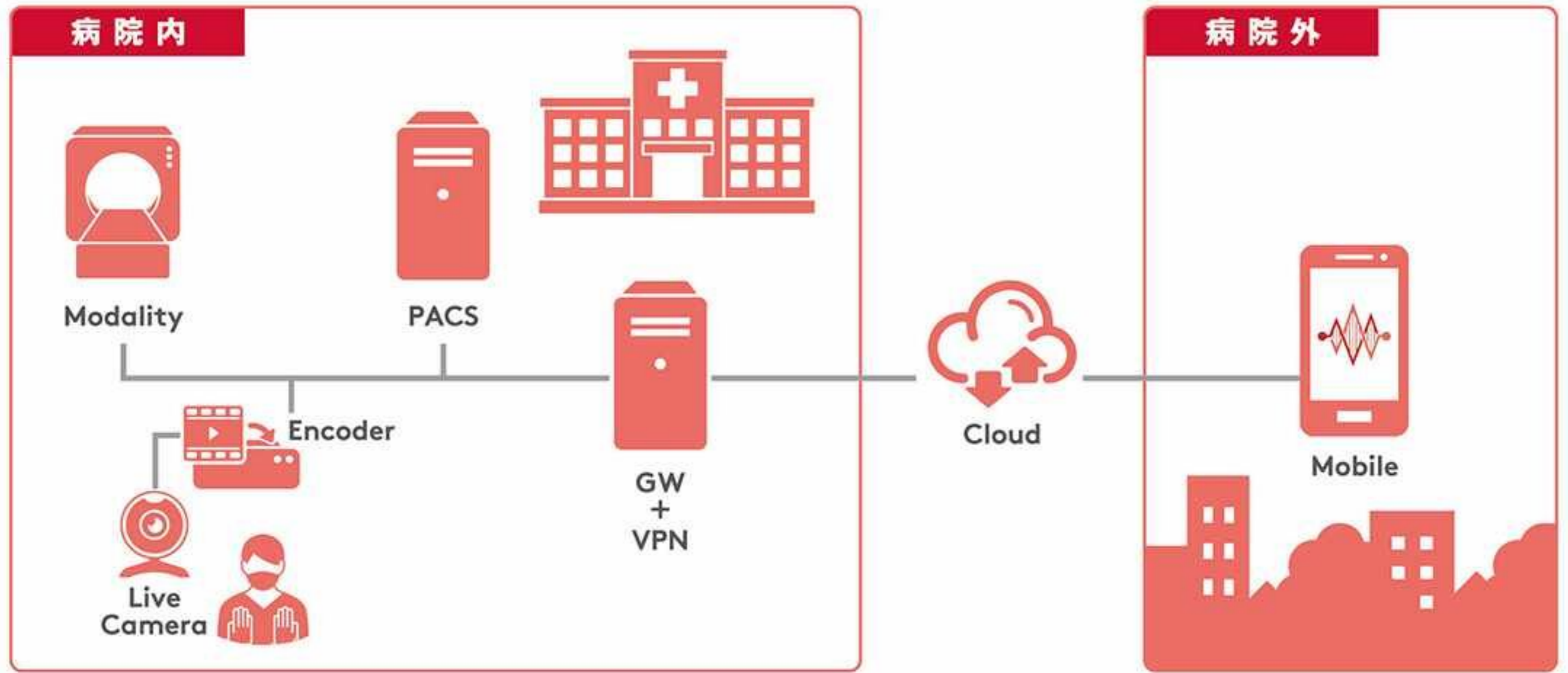
連携している救急車の位置情報をトラッキングできます。それにより病院到着の時間に合わせて手術準備などの対応が可能となります。また、救急医療における症例イベントをタイムスタンプ形式で記録可能です。

## セキュリティ対策

安心してご利用いただけるよう、以下のようなセキュリティ対策を実施しています。

- ・専用GWによる患者個人情報の匿名化
- ・端末に保存するチャットデータの暗号化
- ・院内システムークラウド間のVPN接続による暗号化
- ・端末ークラウド間のSSL通信による暗号化
- ・アプリ起動時のパスコードロックによる不正閲覧の防止
- ・医用画像データは端末に一切保存されません(キャッシュは都度削除)
- ・ISMS認証(承認番号61036)の取得

## ■システム概要図



【ご利用料金】 月額：システム利用料 80,000円（税抜）～  
別途GW・VPN等構築費用がかかります。

1ID 900円（税抜）

## ■ Android OS・iOSに対応

対応汎用IT機器：

Android OS4.4以上 又は iOS9以上  
スマートフォン 及び タブレット端末

Google Play、App Storeからダウンロード  
いただけます。



Google play



App Store

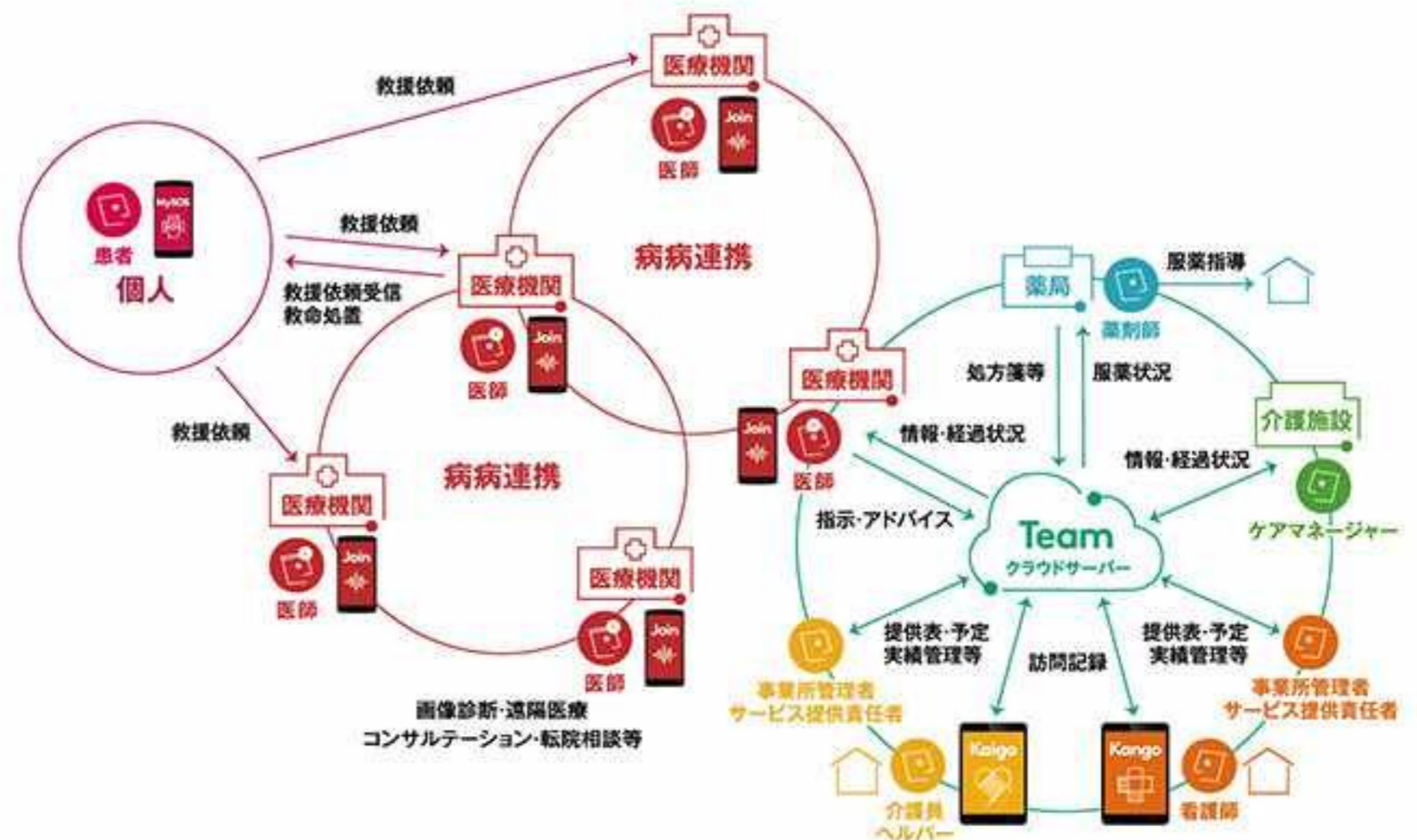
製造販売業者  
**株式会社アルム**



販売名：汎用画像診断装置用プログラム Join  
医療機器認証番号：227A0BZX00007000  
クラス分類：管理医療機器

## ■ 今後のビジョン ～アルムの目指す医療・介護サービス連携図～

Join、MySOS、Teamを合わせてお使いいただくことで、「患者－医療従事者間」「医療従事者間」「多職種間」の連携が可能になります。



販売店欄

